

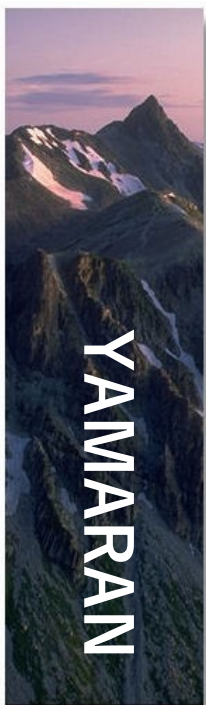
無線登山家と登山無線家のランキング報告誌

山岳移動ランキング通信

2024年9月号

常念乗越より穂高連峰モルゲンルート photo by JK1NRL

Vol. 176



JJ4MEA 運用@銭壺山 (2024/7/27)

マップインフォメーション

今号の総合データ(単一相手局数も退会会員分は含みません)

データ総数：62,345件

延べ山数、()の山名を除く：61,871山

延べ標高合計：59,663,996m

延べ平均標高：964.33m

単一化山数：11,655山

単一化標高合計：9,600,665m

単一化平均標高：823.74m

単一化相手局数：61,871局

延べ市数：7,301市

延べ郡数：4,813郡

単一化市数：688市

単一化郡数：528郡

NEW 延べ市数：4,460市

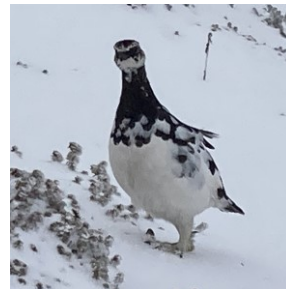
NEW 延べ郡数：1,730郡

NEW 単一化市数：661市

NEW 単一化郡数：384郡

全報告局数：68局

現在会員数：74局



- 新生ヤマラン会報をお送りします。
- 次号報告締め切りは11月30日です。報告先は最終頁を参照ください。
- 会報に掲載したい写真やエピソードがありましたら、是非①ヤマランホームページの掲示板、②電子メールで episode@yamaran.jp まで投稿ください。

- 入会 JK1EEE局(会員No. 247) よろしくお願ひします!
- 有効山名リストについて以下の修正をしました。
 - ID 242606 三辻山(地形図名:長谷)位置を $35^{\circ} 05' 03''$, $134^{\circ} 39' 05''$ から $35^{\circ} 05' 36''$, $134^{\circ} 40' 19''$ へ、標高を 916m から 961m へ。
 - ID 205521 七面山(地形図名:仁尾), ID 297427 名所山(地形図名:河口湖西部)を新規追加

目次

- | | | |
|--------------------|---------------------|-----------------|
| 1 マップインフォメーション | 周波数 モード別 | 24 イヤーリーランキング |
| 2 トータルランキング | 1.9 CW~24 FT8 | 山数部門、標高部門 |
| A 級 無差別級 | 7 24 SSB~430 FM | 25 リピートランキング |
| B 級 2000m 以上級 | 8 430 FT8~24000 SSB | リピートセクション |
| C 級 1000~2000m 級 | 9 逃げ切り特記 | ナンバーセクション |
| D 級 1000m 未満級 | 10 交信相手局ランキング | パートナーセクションセクション |
| 3 D 級 P-2 100m 未満級 | 各 Major Class | トータルナンバーセクション |
| E 級 市郡無差別級 | AAA Class | 26 勤務評定セクション |
| F 級 市級 | AA Class | 特記ランキング |
| 4 G 級 郡級 | 11 A Class | 27 ステップアップランキング |
| 都道府県ランキング | 12 会員部門 | 28 山嵐番付 |
| ローカルワークホリゾンタル山部 | 13 通算活動ランキング | 29 直近月活動実績 |
| 5 ローカルワークホリゾンタル市郡 | 14 勤務評定部門 | 30 交信相手局直近ランキング |
| ジャイアンツ(3000m 級) | 15 直近年活動ランキング | 31 移動地一覧 |
| 新都市郡部門 | 2021~2024 年 | 35 エピソード部門 |
| 市郡混在級 | 16 海拔ランキング | 36 あとがき |
| 新市級 | お山の大将順(高順) | |
| 新郡級 | 19 蟻の子登山(低順) | |
| 6 特記ランキング | 22 ワンデーランキング | |
| 特鬼ヶ島総督部 | 山数部門、標高部門 | |
| 方面別専門官 | 23 マンスリーランキング | |
| | 山数部門、標高部門 | |

トータルランキング

A級 無差別級

有効数:20422 山

山数	平均m
1	5472
2	5155
3	4006
4	3567
5	2823
6	2753
7	1904
8	1705
9	1580
10	1521
11	1479
12	1464
13	1398
14	1282
15	1272
16	1261
17	1202
18	1196
19	1165
20	1087
21	1055
22	1054
23	975
24	961
25	834
26	814
27	764
28	707
29	690
30	689
31	560
32	534
33	523
34	521
35	520
36	474
37	457
38	437
39	436
40	421
41	403
42	393
43	350
44	332
45	328
46	322
47	270
48	265
49	258
50	239
51	212
52	210
53	205

54	177	JM1RNP	669
55	171	JL1BWG	1264
56	158	JE1FVX	1221
57	143	JG3KXY	1174
58	118	JJ1QPU	1290
59	107	JL1KBS	604
60	94	JO3QWC	709
61	92	7L1UGD	1514
62	89	JK1NAG	1819
63	80	JK3HYW	722
64	69	JO2FKC	1878
65	39	JJ5RBG	883
66	24	JO3AWH	1662
67	3	JR1KPS	619
68	2	JH1FVA	1173

B級 山頂 2000m 以上級

有効数:857 山

山数	合計m
1	773
2	511
3	427
4	401
5	330
6	287
7	285
8	218
9	201
10	184
11	180
12	173
13	172
14	162
15	151
16	148
17	143
18	141
19	141
20	138
21	135
22	121
23	108
24	100
25	100
26	99
27	99
28	91
29	86
30	85
31	85
32	72
33	68
34	68
35	60
36	56
37	51
38	50

39	43	JK1NAG	112614
40	38	JO3TQR	106582
41	37	JK1RGA	93039
42	30	JO2FKC	79894
43	29	JJ1KAE	68652
44	26	7L1UGD	61937
45	25	JE1FVX	68417
46	23	JK1VUZ	52514
47	23	JQ3MZL	61517
48	21	JG3KXY	56815
49	21	JL1BWG	51131
50	18	JM3GVH	59795
51	15	JN3PYI	34195
52	13	JJ1QPU	42493
53	8	JM1RNP	29892
54	8	JO3AWI	17836
55	7	JM4ABR	20343
56	6	JO3AWH	13501
57	4	JF3XWX	11585
58	2	JO3QWC	4042
59	1	JH5LMP	3720

C級 山頂 1000m 以上 2000m 未満級

有効数:4913 山

山数	合計m
1	1594
2	1431
3	1110
4	972
5	912
6	783
7	673
8	653
9	581
10	414
11	405
12	386
13	386
14	381
15	350
16	315
17	313
18	308
19	294
20	288
21	286
22	275
23	264
24	255
25	222
26	212
27	189
28	186
29	180
30	179
31	173
32	149
33	139
34	131
35	114

36	112	JK1VUZ	164452
37	108	JJ3QAT	147236
38	108	JS1UEH	174212
39	105	JA3JCH	143259
40	103	JQ3MZL	150712
41	96	JS2HMB	145916
42	92	7L1UGC	140452
43	85	JS2EZI	113727
44	83	JL1BWG	122644
45	77	JEONML	113259
46	75	JM4ABR	99856
47	60	JO3TQR	89292
48	52	JE1FVX	75797
49	52	JJ1QPU	75806
50	52	JN3PYI	74684
51	47	JG3KXY	64445
52	45	JM3GVH	60369
53	44	JM4BHW	54833
54	39	7L1UGD	59546
55	36	JJ4MEA	45630
56	31	JO2FKC	44151
57	30	JO3AWI	43636
58	26	JM1RNP	33535
59	24	JL1KBS	30146
60	22	JK1NAG	36370
61	18	JO3QWC	25360
62	15	JJ5RBG	21838
63	15	JK3HYW	21617
64	15	JO3AWH	23815
65	12	JK4FEL	14488
66	8	JJ6AIK	9161
67	2	JH1FVA	2345
68	1	JR1KPS	1435

D級 山頂 1000m 未満級

有効数:14615 山

山数	合計m
1	4359
2	2951
3	2056
4	1901
5	1700
6	1438
7	1424
8	1162
9	1111
10	935
11	927
12	906
13	880
14	877
15	835
16	824
17	807
18	668
19	646
20	639
21	626
22	617

23	604	JF2HBH	219721
24	540	JH1RVX	249467
25	534	JA1KXW	258518
26	508	JA3JCH	250672
27	498	JJ4MEA	173174
28	493	JN3PYI	177336
29	492	JJ1KAE	230237
30	460	JM3GVH	146406
31	425	JK4FEL	138607
32	411	JK1NRL	259695
33	375	JM4ABR	141310
34	356	JF3XWX	175033
35	314	JJ6AIK	93134
36	273	JO2PWK	142306
37	253	JH5LMP	102752
38	220	JO3AWI	87214
39	213	JAOLTH	115035
40	209	7M3LKF	103020
41	197	JK1VUZ	105787
42	174	JK1RGA	100947
43	166	JE9JPV	80136
44	144	JS2EZI	75436
45	143	JM1RNP	54975
46	137	JEONML	72380
47	114	JO3TQR	60398
48	94	JJ00PV	56321
49	83	JH1HRT	55723
	83	JL1KBS	34505
51	81	JE1FVX	48679
	81	JQ1HXF	50684
53	75	JG3KXY	46670
54	74	JO3QWC	37272
55	71	JS1UEH	41768
56	67	JL1BWG	42297
57	65	JK3HYW	36175
58	53	JJ1QPU	33947
59	50	7L1UGC	33600
	50	JN1RFY	32661
61	27	7L1UGD	17795
62	24	JJ5RBG	12607
	24	JK1NAG	12938
64	23	JS2HMB	14816
65	8	JO2FKC	5544
66	3	JO3AWH	2563
67	2	JR1KPS	422

D級 PART2 山頂100m未満級

有効数:693 山

山数	合計m
王様	
1 504	JI3NXK 30728
王子様	
2 202	JA1JCA 12447
総理大臣	
3 200	JJ1CAY 9963
大臣	
4 180	JF2HBH 9866
元老院議長	
5 166	JQ3MZL 8877

裁判所長官			
6	154	7K1CVP	9288
大将			
7	140	JM3GVH	7637
筆頭国民			
8	139	7N1IAS	7950
国民			
9	136	JM3AVI	7452
10	119	JE1KQA	6937
11	103	JO1EEQ	5852
12	90	JG2FYY	5228
13	87	JH1QZW	5566
14	86	JM4BHW	4902
15	75	JK4FEL	4488
16	74	JP2XLS	4775
17	68	JE3IQJ	3949
	68	JJ4MEA	3765
19	65	JN3PYI	3469
20	59	JH3JFF	3341
21	56	JS3UUU	2961
22	55	JJ3QAT	2948
23	46	JJ6AIK	2614
24	41	JM4ABR	2085
25	38	JR1SJJ	2264
26	35	JA3JCH	1772
27	34	JJ1KAE	2019
28	32	JA1KXW	1427
29	28	JF3XWX	1354
30	26	JO3AWI	1366
31	25	JH5LMP	1450
32	24	JAOCNO	1369
33	23	JO2PWK	1587
34	20	7K4GQG	1060
	20	JH1RVX	1033
36	17	JE9JPV	916
37	16	JS2EZI	1307
	16	7M3LKF	821
39	13	JM1RNP	812
	13	JAOLTH	585
	13	JL3VOG	424
42	7	JJ00PV	487
	7	JL1KBS	451
	7	JK1RGA	386
	7	JO3TQR	128
46	6	JK1NRL	469
47	5	JK1VUZ	245
48	3	JQ1HXF	123
49	2	JE1FVX	166
	2	7L1UGC	52
	2	7L1UGD	52
52	1	JN1RFY	93
	1	JK1NAG	84
	1	JEONML	76
	1	JJ1QPU	74
	1	JL3SGV	74
	1	JJ5RBG	62
	1	JS1UEH	22
	1	JK3HYW	7
	1	JR1KPS	3

E級 市郡無差別級

市郡数			
1	1141	JE1KQA	
2	900	JJ3NXK	
3	633	7N1IAS	
4	588	7K1CVP	
5	414	JM3AVI	
6	383	JE3IQJ	
7	378	JP2XLS	
8	377	JA1JCA	
9	369	JL3SGV	
10	357	JH1QZW	
11	317	JQ3MZL	
12	292	JJ1CAY	
13	277	JO1EEQ	
14	271	JL3VOG	
15	259	JF2HBH	
16	258	JAOCNO	
17	244	JH3JFF	
18	229	JS3UUU	
19	216	JG2FYY	
20	179	JE9JPV	
21	175	JM3GVH	
22	169	JJ00PV	
23	162	JH1RVX	
24	148	JAOLTH	
25	145	JJ3QAT	
	145	JO2PWK	
27	144	7M3LKF	
	144	JA3JCH	
	144	JN3PYI	
30	142	JK1VUZ	
31	130	JJ1KAE	
32	128	JJ4MEA	
33	125	JR1SJJ	
34	114	JM4ABR	
35	112	JH1HRT	
36	108	JM4BHW	
37	105	JK4FEL	
38	97	7K4GQG	
39	94	JK1NRL	
40	92	7L1UGC	
	92	JJ6AIK	
	92	JO3AWI	
43	84	JK1RGA	
44	78	JN1RFY	
45	74	JL1BWG	
46	73	JA1KXW	
47	72	JE1FVX	
	72	JS2EZI	
49	71	JF3XWX	
50	63	JO3QWC	
51	62	JO3TQR	
52	59	JEONML	
53	57	JG3KXY	
54	56	JS1UEH	
55	48	JK1NAG	
56	46	JS2HMB	
57	44	JQ1HXF	
58	42	JH5LMP	
59	41	JM1RNP	
60	39	JK3HYW	
	39	JO2FKC	

62	38	7L1UGD
63	19	JJ1QPU
64	17	JL1KBS
65	15	JJ5RBG
66	14	JO3AWH
67	3	JR1KPS
68	1	JH1FVA

F級 市級

市数			
1	643	JE1KQA	
2	549	JJ3NXK	
3	389	7N1IAS	
4	375	7K1CVP	
5	301	JM3AVI	
6	257	JP2XLS	
7	234	JA1JCA	
8	224	JH1QZW	
9	216	JL3SGV	
10	198	JE3IQJ	
11	192	JQ3MZL	
12	170	JJ1CAY	
13	166	JO1EEQ	
14	162	JF2HBH	
15	159	JG2FYY	
16	148	JAOCNO	
	148	JS3UUU	
18	138	JL3VOG	
19	131	JH3JFF	
20	108	JJ00PV	
21	98	JJ4MEA	
22	96	JK1VUZ	
23	88	JJ1KAE	
24	87	JM3GVH	
	87	JN3PYI	
26	86	7M3LKF	
	86	JM4ABR	
28	84	JR1SJJ	
29	82	JJ3QAT	
30	81	JAOLTH	
	81	JO2PWK	
32	80	JK4FEL	
	80	JM4BHW	
34	79	JA3JCH	
35	76	JH1RVX	
36	71	JJ6AIK	
37	65	JK1NRL	
38	58	JO3AWI	
39	55	JH1HRT	
	55	JK1RGA	
41	54	JF3XWX	
42	53	JE9JPV	
43	52	7K4GQG	
44	51	JN1RFY	
45	48	JL1BWG	
	48	JO3QWC	
47	40	7L1UGC	
48	39	JG3KXY	
	39	JO3TQR	
50	38	JK1NAG	
51	36	JE1FVX	

52	35	JS2EZI
53	34	JA1KXW
54	32	JM1RNP
55	31	JK3HYW
	31	JS1UEH
57	27	JEONML
58	25	JH5LMP
59	24	JS2HMB
60	17	7L1UGD
	17	JQ1HXF
62	12	JL1KBS
63	10	J02FKC
64	9	JJ1QPU
	9	JJ5RBG
66	6	J03AWH
67	2	JR1KPS
68	1	JH1FVA

G級 郡級

郡数

1	498	JE1KQA
2	351	J13NXK
3	244	7N1IAS
4	213	7K1CVP
5	185	JE3IQJ
6	153	JL3SGV
7	143	JA1JCA
8	133	JH1QZW
	133	JL3VOG
10	126	JE9JPV
11	125	JQ3MZL
12	122	J11CAY
13	121	JP2XLS
14	113	JH3JFF
	113	JM3AVI
16	111	J01EEQ
17	110	JAOCNO
18	97	JF2HBH
19	88	JM3GVH
20	86	JH1RVX
21	81	JS3UUU
22	67	JAOLTH
23	65	JA3JCH
24	64	J02PWK
25	63	JJ3QAT
26	61	JJ00PV
27	58	7M3LKF
28	57	JG2FYY
	57	JH1HRT
	57	JN3PYI
31	52	7L1UGC
32	46	JK1VUZ
33	45	7K4GGQ
34	42	JJ1KAE
35	41	JR1SJJ
36	39	JA1KXW
37	37	JS2EZI
38	36	JE1FVX
39	34	J03AWI
40	32	JEONML
41	30	JJ4MEA

42	29	JK1NRL
	29	JK1RGA
	29	J02FKC
45	28	JM4ABR
	28	JM4BHW
47	27	JN1RFY
	27	JQ1HXF
49	26	JL1BWG
50	25	JK4FEL
	25	JS1UEH
52	23	J03TQR
53	22	JS2HMB
54	21	7L1UGD
	21	JJ6AIK
56	18	JG3KXY
57	17	JF3XWX
	17	JH5LMP
59	15	J03QWC
60	10	JJ1QPU
	10	JK1NAG
62	9	JM1RNP
63	8	JK3HYW
	8	J03AWH
65	6	JJ5RBG
66	5	JL1KBS
67	1	JR1KPS

都道府県ランキング

移動運用した都道府県の数です。

1	47	7N1IAS
	47	JE1KQA
	47	J13NXK
	47	JL3SGV
	47	JM3AVI
	47	JM3GVH
	47	JQ3MZL
8	46	JP2XLS
9	45	7K1CVP
10	43	JAOCNO
11	40	JE3IQJ
	40	J11CAY
13	39	JK1VUZ
	39	JL3VOG
15	37	JJ00PV
16	34	JF2HBH
17	32	JE9JPV
18	31	JH3JFF
19	30	JA1JCA
	30	J01EEQ
21	29	7M3LKF
	29	JG2FYY
	29	JH1QZW
24	26	JAOLTH
	26	JH1RVX
26	25	JM4ABR
	25	JS3UUU
28	23	JA3JCH
	23	JH1HRT
	23	JJ4MEA

31	22	JJ3QAT
	22	JN1RFY
33	19	J02PWK
	19	J03TQR
35	18	JG3KXY
	18	JK1NAG
	18	J03QWC
38	17	JM4BHW
39	16	JA1KXW
	16	JJ6AIK
41	15	7L1UGC
	15	JK1NRL
	15	JK1RGA
	15	JK4FEL
	15	JN3PYI
46	14	JE1FVX
	14	JJ1KAE
	14	JS1UEH
49	13	7K4GGQ
	13	J03AWI
51	12	JL1BWG
	12	JR1SJJ
53	11	JF3XWX
	11	JH5LMP
55	10	JEONML
	10	JK3HYW
	10	JM1RNP
	10	JQ1HXF
	10	JS2EZI
60	9	J02FKC
61	8	7L1UGD
62	7	JJ1QPU
63	6	JS2HMB
64	4	J03AWH
65	2	JJ5RBG
	2	JR1KPS
67	1	JH1FVA
	1	JL1KBS

ローカルワークランキング

郷土愛よろしく狭い地域で沢山登った局が上位です。(山数÷都道府県数)

比率

1	171.9	JA1JCA
2	131.7	JR1SJJ
3	117.6	J13NXK
4	112.6	7K4GGQ
5	107.0	JL1KBS
6	95.6	JH1QZW
7	85.2	7N1IAS
8	77.7	JK1NRL
9	77.4	JE1KQA
10	65.9	JA1KXW
11	63.6	7K1CVP
12	55.9	JS3UUU
13	55.7	JH3JFF
14	50.5	JJ1KAE
15	43.2	JF3XWX

16	42.5	J01EEQ
17	42.1	JQ1HXF
18	41.7	JG2FYY
19	41.0	JM3AVI
20	40.7	JM4BHW
21	39.4	JL3VOG
22	38.0	JJ3QAT
23	37.8	JH1RVX
24	37.3	JN3PYI
25	36.6	JH5LMP
26	35.7	JA3JCH
27	34.7	JS2HMB
28	33.3	JE3IQJ
	33.3	JS2EZI
30	31.8	JL3SGV
31	31.1	JF2HBH
32	29.1	JK4FEL
33	28.0	JAOCNO
34	27.4	J11CAY
	27.4	J02PWK
	27.4	JP2XLS
37	27.0	JEONML
38	24.3	JE9JPV
39	23.3	JK1RGA
40	23.2	JJ4MEA
41	20.8	JQ3MZL
42	20.1	JJ6AIK
43	19.8	J03AWI
44	19.5	JJ5RBG
45	18.6	JJ00PV
46	18.3	JM4ABR
47	17.9	7M3LKF
	17.9	JN1RFY
49	17.7	JM1RNP
50	17.1	JS1UEH
51	16.9	JJ1QPU
52	16.8	JAOLTH
53	16.5	JL1BWG
54	14.5	7L1UGC
55	11.5	7L1UGD
	11.5	JH1HRT
	11.5	JM3GVH
58	11.4	JE1FVX
59	11.2	J03TQR
60	8.5	JK1VUZ
61	8.0	JG3KXY
	8.0	JK3HYW
63	7.7	J02FKC
64	6.0	J03AWH
65	5.9	J03QWC
66	5.4	JK1NAG
67	2.0	JH1FVA
68	1.5	JR1KPS

ホリゾンタルランキング 山部

B, C, D 級を平均して登った局が上位です。[(B÷A) × (C÷A) × (D÷A) × 100,000] (四捨五入)

前に順位をつけま
す

得点

1	3516	7L1UGD
2	3434	JS2EZI
3	3378	7L1UGC
4	3370	JS1UEH
5	3321	JE9JPV
6	3221	JK1NAG
7	3120	7M3LKF
8	3001	JEONML
9	2980	JH1HRT
10	2728	J03TQR
11	2670	JE1FVX
12	2627	7K1CVP
13	2613	JK1NRL
14	2540	JJ00PV
15	2531	JG3KXY
16	2528	J11CAY
17	2409	7N1IAS
18	2407	JF2HBH
19	2383	JA1JCA
20	2370	JA1KXW
21	2363	J02PWK
22	2353	JQ1HXF
23	2336	JL1BWG
24	2287	7K4GGQ
25	2265	J02FKC
26	2259	JL3SGV
27	2223	JAOLTH
28	2213	JN1RFY
29	2204	JS2HMB
30	2197	JAOCNO
31	2181	JJ1QPU
32	2087	JK1RGA
33	2016	JE1KQA
34	1988	JA3JCH
35	1963	JL3VOG
36	1953	J03AWH
37	1733	JH1RVX
38	1728	JP2XLS
39	1549	JE3IQJ
40	1387	JK1VUZ
41	1377	JR1SJJ
42	1310	JH3JFF
43	1165	JJ3QAT
44	1102	J01EEQ
45	1048	JH1QZW
46	991	JM3AVI
47	786	JS3UUU
48	751	JJ1KAE
49	744	JG2FYY
50	687	J13NXK
51	536	JM1RNP
52	321	J03QWC
53	307	J03AWI
54	260	JM3GVH
55	223	JQ3MZL
56	219	JN3PYI
57	206	JM4ABR
58	152	JF3XWX
59	58	JH5LMP

**ホリゾンタルランキング
市郡部**

F, G 級を平均して登った局が上位です。
[(F ÷ E) × (G ÷ E) × 10,000] (四捨五入前に順位をつけま)

得点

- 1 2500 JE1FVX
- 2 2500 JM3GVH
- 3 2499 JH1HRT
- 4 2499 JL3VOG
- 5 2498 JS2EZI
- 6 2497 JE3IQJ
- 7 2495 JS2HMB
- 8 2493 JJ1QPU
- 9 2490 JH1RVX
- 10 2488 JA1KXW
- 11 2487 7K4GQG
- 12 2486 JH3JFF
- 13 2482 JEONML
- 14 2478 JAOLTH
- 15 2476 JA3JCH
- 16 2472 7L1UGD
- 17 2471 JS1UEH
- 18 2466 JO2PWK
- 19 2460 JE1KQA
- 20 2457 7L1UGC
- 21 2457 JJ3QAT
- 22 2449 JO3AWH
- 23 2446 JAOCNO
- 24 2432 JI1CAY
- 25 2427 JL3SGV
- 26 2409 JH5LMP
- 27 2405 7M3LKF
- 28 2401 JO1EEQ
- 29 2400 JJ5RBG
- 30 2391 JN3PYI
- 31 2388 JQ3MZL
- 32 2379 JI3NXK
- 33 2371 JQ1HXF
- 34 2369 7N1IAS
- 35 2354 JA1JCA
- 36 2343 JF2HBH
- 37 2338 JH1QZW
- 38 2334 JO3TQR
- 39 2330 JO3AWI
- 40 2310 7K1CVP
- 41 2307 JJ00PV
- 42 2286 JS3UUU
- 43 2279 JL1BWG
- 44 2263 JN1RFY
- 45 2260 JK1RGA
- 46 2222 JR1KPS
- 47 2204 JR1SJJ
- 48 2190 JK1VUZ
- 49 2187 JJ1KAE
- 50 2176 JP2XLS
- 51 2161 JG3KXY
- 52 2133 JK1NRL

- 53 2084 JE9JPV
- 54 2076 JL1KBS
- 55 1984 JM3AVI
- 56 1943 JG2FYY
- 57 1920 JM4BHW
- 58 1907 JO2FKC
- 59 1853 JM4ABR
- 60 1821 JF3XWX
- 61 1814 JK4FEL
- 1814 JO3QWC
- 63 1794 JJ4MEA
- 64 1762 JJ6AIK
- 65 1713 JM1RNP
- 66 1649 JK1NAG
- 67 1631 JK3HYW

**ジャイアンツランキング
(3000m 峰ランキング)**

有効数: 40 山

山数

- 1 37 7K1CVP
- 37 JA1JCA
- 3 36 JI3NXK
- 4 35 7N1IAS
- 35 JE1KQA
- 35 JI1CAY
- 7 31 JH3JFF
- 31 JJ00PV
- 9 30 JL3SGV
- 10 28 JA3JCH
- 28 JE9JPV
- 12 26 JE3IQJ
- 13 25 JG2FYY
- 25 JP2XLS
- 15 22 JF2HBH
- 16 21 JS2HMB
- 17 17 JS2EZI
- 18 15 JS3UUU
- 19 14 JM3GVH
- 20 13 JA1KXW
- 13 JK1NRL
- 13 JL3VOG
- 13 JO2PWK
- 24 11 JAOCNO
- 11 JN1RFY
- 11 JO3TQR
- 27 10 7M3LKF
- 10 JJ3QAT
- 10 JK1NAG
- 10 JM3AVI
- 31 8 JE1FVX
- 8 JJ1QPU
- 8 JM1RNP
- 34 7 JS1UEH
- 35 6 JAOLTH
- 6 JH1HRT
- 37 5 JO2FKC
- 38 4 JQ3MZL
- 39 3 7L1UGC
- 3 JEONML
- 3 JH1QZW

- 42 2 JH1RVX
- 2 JK1RGA
- 44 1 7L1UGD
- 1 JF3XWX
- 1 JG3KXY
- 1 JH5LMP
- 1 JJ1KAE
- 1 JL1BWG
- 1 JM4ABR
- 1 JO1EEQ
- 1 JQ1HXF

新都市部門

2006-6-1 以降の登頂交信が有効です。

市郡混在級

市郡数

- 1 418 7K1CVP
- 2 414 JI3NXK
- 3 413 JM3AVI
- 4 397 7N1IAS
- 5 309 JP2XLS
- 6 281 JL3SGV
- 7 252 JA1JCA
- 8 215 JG2FYY
- 9 197 JH1QZW
- 10 192 JE1KQA
- 11 166 JJ00PV
- 12 164 JAOCNO
- 13 141 JK1VUZ
- 14 125 JJ4MEA
- 125 JR1SJJ
- 16 114 JM4ABR
- 17 107 JI1CAY
- 18 105 JK4FEL
- 105 JS3UUU
- 20 104 JL3VOG
- 21 101 JO1EEQ
- 22 93 JK1NRL
- 23 92 JJ6AIK
- 24 91 JM4BHW
- 25 80 JH3JFF
- 26 76 JN1RFY
- 27 72 7M3LKF
- 72 JL1BWG
- 29 70 JF3XWX
- 30 69 JAOLTH
- 31 66 JO2PWK
- 32 65 JJ1KAE
- 33 62 JO3QWC
- 62 JO3TQR
- 35 57 JG3KXY
- 36 56 7K4GQG
- 56 JS1UEH
- 38 51 JH1RVX
- 39 48 JK1NAG
- 40 42 JF2HBH
- 42 JH5LMP
- 42 41 JM1RNP

- 43 38 JK3HYW
- 44 36 JK1RGA
- 45 35 JQ3MZL
- 46 32 JH1HRT
- 32 JO3AWI
- 48 29 JA3JCH
- 49 26 JA1KXW
- 50 24 JJ3QAT
- 51 21 JN3PYI
- 52 20 JEONML
- 53 18 JE3IQJ
- 54 17 JL1KBS
- 55 15 JJ5RBG
- 56 13 JE1FVX
- 13 JS2HMB
- 58 7 JM3GVH
- 59 4 JO3AWH
- 60 1 JH1FVA

新市級

市数

- 1 304 JI3NXK
- 2 303 7K1CVP
- 3 300 JM3AVI
- 4 281 7N1IAS
- 5 226 JP2XLS
- 6 189 JL3SGV
- 7 169 JA1JCA
- 8 159 JH1QZW
- 9 158 JG2FYY
- 10 154 JE1KQA
- 11 113 JAOCNO
- 12 105 JJ00PV
- 13 96 JK1VUZ
- 14 95 JJ4MEA
- 15 86 JM4ABR
- 16 84 JR1SJJ
- 17 81 JI1CAY
- 18 80 JK4FEL
- 19 77 JO1EEQ
- 20 76 JS3UUU
- 21 73 JL3VOG
- 22 71 JJ6AIK
- 71 JM4BHW
- 24 64 JK1NRL
- 25 54 JJ1KAE
- 26 53 JF3XWX
- 27 52 JAOLTH
- 28 51 JN1RFY
- 29 50 7M3LKF
- 50 JH3JFF
- 31 48 JL1BWG
- 32 47 JO3QWC
- 33 46 JO2PWK
- 34 39 7K4GQG
- 39 JG3KXY
- 39 JO3TQR
- 37 38 JK1NAG
- 38 36 JH1RVX
- 39 35 JF2HBH
- 40 32 JM1RNP
- 41 31 JS1UEH

- 42 30 JK3HYW
- 43 29 JQ3MZL
- 44 26 JK1RGA
- 45 25 JH5LMP
- 46 24 JA3JCH
- 47 23 JH1HRT
- 48 22 JO3AWI
- 49 20 JJ3QAT
- 50 17 JA1KXW
- 51 16 JN3PYI
- 52 13 JE3IQJ
- 53 12 JL1KBS
- 54 11 JEONML
- 55 10 JS2HMB
- 56 9 JJ5RBG
- 57 7 JE1FVX
- 7 JM3GVH
- 59 2 JO3AWH
- 60 1 JH1FVA

新郡級

郡数

- 1 116 7N1IAS
- 2 115 7K1CVP
- 3 113 JM3AVI
- 4 110 JI3NXK
- 5 92 JL3SGV
- 6 83 JA1JCA
- 83 JP2XLS
- 8 61 JJ00PV
- 9 57 JG2FYY
- 10 51 JAOCNO
- 11 45 JK1VUZ
- 12 41 JR1SJJ
- 13 38 JE1KQA
- 38 JH1QZW
- 15 31 JL3VOG
- 16 30 JH3JFF
- 30 JJ4MEA
- 18 29 JK1NRL
- 29 JS3UUU
- 20 28 JM4ABR
- 21 26 JI1CAY
- 22 25 JK4FEL
- 25 JN1RFY
- 25 JS1UEH
- 25 24 JL1BWG
- 24 JO1EEQ
- 27 23 JO3TQR
- 28 22 7M3LKF
- 29 21 JJ6AIK
- 30 20 JM4BHW
- 20 JO2PWK
- 32 18 JG3KXY
- 33 17 7K4GQG
- 17 JAOLTH
- 17 JF3XWX
- 17 JH5LMP
- 37 15 JH1RVX
- 15 JO3QWC
- 39 11 JJ1KAE

40 10 JK1NAG 10 JK1RGA 10 J03AWI	9 JM1RNP 47 8 JK3HYW 48 7 JF2HBH 49 6 JE1FVX 6 JJ5RBG 6 JQ3MZL	52 5 JA3JCH 5 JE3IQJ 5 JL1KBS 5 JN3PYI 56 4 JJ3QAT 57 3 JS2HMB	58 2 J03AWH	
--	---	---	-------------	--

特記ランキング

山数及び登山済の山で新たな市郡を獲得した場合も含まます

特鬼ヶ島総督府 長官 1 2987 JI3NXK 430:FM 副長官 2 2463 JA1JCA 7:CW 次官 3 2372 7N1IAS 430:FM	副次官 4 1959 7K1CVP 430:FM 副次官補 5 1938 JE1KQA 144:FM 総督府候補 6 1494 JL3SGV 430:FM 7 1481 JR1SJJ 430:FM	8 1245 JM3AVI 430:FM 方面別専門官 (モノハント、モノモト、100 以上) 1 1494 JL3SGV 430:FM 2 983 JH1RVX 29:FM	3 475 JF3XWX 430:FM 4 107 JL1KBS 430:FM
--	--	--	--

周波数 モード別 ランキング 1. 9 : CW 独立特鬼長 1 2 JG2FYY 3. 5 : AM 独立特鬼長 1 1 JG2FYY 3. 5 : CW 特鬼長 1 81 JA1JCA 特鬼隊 2 9 JG2FYY 3 2 J01EEQ 4 1 JK1VUZ 1 JQ3MZL 3. 5 : S S B 特鬼長 1 10 JA1JCA 特鬼隊 2 3 JG2FYY 3 JM4BHW 4 1 J01EEQ 7 : AM 独立特鬼長 1 2 JG2FYY 7 : CW 特鬼長 1 2463 JA1JCA 特鬼隊 2 661 JG2FYY 3 289 JM3AVI 4 99 J01EEQ 5 21 JP2XLS 6 14 JS1UEH 7 13 JH5LMP	8 10 JQ3MZL 9 2 7N1IAS 7 : F T 8 特鬼長 1 32 JQ3MZL 特鬼隊 2 11 J01EEQ 7 : R T T Y 独立特鬼長 1 1 JM3AVI 7 : S S B 特鬼長 1 1393 JA1JCA 副特鬼長 2 899 JI3NXK 副特鬼長補 3 598 7K4GQG 特鬼隊 4 234 7K1CVP 5 162 7N1IAS 6 158 JQ3MZL 7 154 JS3UUU 8 110 JM4BHW 9 101 JE1KQA 10 99 JI1CAY 11 87 JA1KXW 12 69 JR1SJJ 13 51 JG2FYY 14 33 JK1NRL 15 12 JM3GVH 12 J01EEQ 17 8 JP2XLS 18 4 JH3JFF 4 JH5LMP 4 J03TQR 4 JS2HMB 22 3 JJOOPV 23 2 JA3JCH 2 JS1UEH	25 1 JH1QZW 1 JK1VUZ 1 JM3AVI 1 JN1RFY 1 0 : CW 特鬼長 1 226 JG2FYY 特鬼隊 2 117 J01EEQ 3 26 JM3AVI 4 4 JS1UEH 5 3 JP2XLS 6 1 JA1JCA 1 JQ3MZL 1 0 : F T 8 独立特鬼長 1 2 J01EEQ 1 4 : CW 特鬼長 1 27 JS1UEH 特鬼隊 2 9 JM3AVI 3 4 JG2FYY 4 3 J01EEQ 5 2 JK1VUZ 6 1 JA1JCA 1 4 : F T 8 独立特鬼長 1 1 JK1VUZ 1 4 : S S B 特鬼長 1 23 JI1CAY 特鬼隊 2 1 JA1JCA 1 JG2FYY 1 JI3NXK 1 JM3AVI 1 J01EEQ	1 8 : CW 特鬼長 1 79 JM3AVI 特鬼隊 2 39 JS1UEH 3 6 J01EEQ 4 4 JG2FYY 5 2 JK1VUZ 1 8 : F T 8 独立特鬼長 1 2 JK1VUZ 1 8 : S S B 特鬼長 1 20 JN1RFY 特鬼隊 2 10 JI3NXK 3 9 JK1NRL 4 4 JG2FYY 5 3 JM3AVI 3 JQ3MZL 7 2 JK1VUZ 2 J01EEQ 2 1 : CW 特鬼長 1 12 JK1VUZ 特鬼隊 2 9 JS1UEH 3 5 JG2FYY 4 4 J01EEQ 5 1 JA1JCA 1 JM3AVI 1 JN1RFY 2 1 : F T 8 独立特鬼長 1 2 JK1VUZ	2 1 : S S B 特鬼長 1 119 JI3NXK 副特鬼長 2 37 J01EEQ 特鬼隊 3 16 JS3UUU 4 12 7N1IAS 5 11 JQ3MZL 6 8 JE1KQA 7 7 JH3JFF 8 6 JG2FYY 6 JM3GVH 6 JN1RFY 11 5 JA3JCH 12 4 JE3IQJ 4 JF2HBH 14 3 JA1JCA 15 2 JA0LTH 2 JJ1KAE 2 JJ3QAT 2 JN3PYI 19 1 JA1KXW 1 JH1HRT 1 JI1CAY 1 JL1BWG 1 JM3AVI 1 J03AWH 1 J03AWI 2 4 : CW 特鬼長 1 4 J01EEQ 特鬼隊 2 3 JK1VUZ 3 1 JG2FYY 1 JM3AVI 2 4 : F T 8 独立特鬼長 1 2 JK1VUZ
--	--	---	--	--

24 : S S B
 特鬼長
 1 10 JN1RFY
 特鬼隊
 2 4 J01EEQ
 3 1 JM3AVI

28 : AM
 特鬼長
 1 2 JS2HMB
 特鬼隊
 2 1 JG2FYY
 1 J01EEQ

28 : CW
 特鬼長
 1 21 JK1VUZ
 特鬼隊
 2 11 J01EEQ
 3 1 JA1JCA
 1 JM3AVI

28 : F T 8
 独立特鬼長
 1 3 JK1VUZ

28 : S S B
 特鬼長
 1 8 J01EEQ
 特鬼隊
 2 1 JG2FYY
 1 JM3AVI
 1 JN1RFY

29 : FM
 特鬼長
 1 983 JH1RVX
 特鬼隊
 2 124 7K1CVP
 3 39 JS2HMB
 4 3 J01EEQ
 5 1 JEONML
 1 JK1VUZ

50 : AM
 特鬼長
 1 468 JH1QZW
 副特鬼長
 2 30 J01EEQ
 特鬼隊
 3 21 JI1CAY
 4 8 JN3PYI
 5 3 JL1BWG
 6 2 7M3LKF
 7 1 7L1UGC
 1 JH1HRT
 1 JH3JFF
 1 JK1VUZ
 1 JM3AVI
 1 JS1UEH

50 : CW
 特鬼長
 1 66 J01EEQ
 特鬼隊
 2 33 JM3AVI
 3 9 JI1CAY
 9 JK1VUZ
 5 5 JS1UEH
 6 3 7M3LKF
 7 2 JH1QZW
 2 JJ3QAT
 9 1 JA1JCA
 1 JG2FYY

50 : FM
 特鬼長
 1 387 JH3JFF
 副特鬼長
 2 31 JS2HMB
 特鬼隊
 3 8 JA3JCH
 4 6 JS3UUU
 5 5 JH1QZW
 5 J01EEQ
 7 4 7N1IAS
 8 3 JF2HBH
 9 1 7K4GQG
 1 JAOLTH
 1 JA1KXW
 1 JE3IQJ
 1 JG2FYY
 1 JH1HRT
 1 JI1CAY
 1 JJ00PV
 1 JJ3QAT
 1 JK1RGA
 1 JK1VUZ
 1 JM3AVI
 1 JQ3MZL

50 : F T 8
 特鬼長
 1 6 JK1VUZ
 特鬼隊
 2 1 J01EEQ

50 : S S B
 特鬼長
 1 818 JF2HBH
 副特鬼長
 2 621 JJ1KAE
 副特鬼長補
 3 552 JH1QZW
 特鬼隊
 4 515 JS3UUU
 5 468 JI3NXK
 6 407 J01EEQ
 7 390 7K4GQG
 8 303 JA3JCH
 9 291 JJ3QAT
 10 257 JI1CAY
 11 253 7M3LKF
 12 238 7K1CVP

13 204 JA1KXW
 14 188 JH1HRT
 15 166 JM3GVH
 16 152 JK1RGA
 17 138 7N1IAS
 18 126 7L1UGC
 19 90 JL1BWG
 20 73 JAOLTH
 21 71 JM3AVI
 22 64 JL3VOG
 23 62 JH3JFF
 24 58 JK1NRL
 25 56 JQ3MZL
 26 51 JE1FVX
 27 45 JP2XLS
 28 43 JS1UEH
 29 36 JN3PYI
 30 32 JS2EZI
 31 28 JK1VUZ
 32 26 7L1UGD
 33 24 JJ00PV
 34 19 J02FKC
 35 11 JQ1HXF
 36 8 J03TQR
 37 7 JE3IQJ
 38 5 JN1RFY
 39 4 JS2HMB
 40 2 JE1KQA
 2 JK3HYW
 42 1 JA1JCA
 1 JG2FYY
 1 JJ6AIK
 1 J02PWK
 1 J03AWI

144 : AM
 特鬼長
 1 7 JH1QZW
 特鬼隊
 2 1 JG2FYY
 1 J01EEQ

144 : CW
 特鬼長
 1 23 JA1JCA
 特鬼隊
 2 10 JG2FYY
 3 6 J01EEQ
 4 3 JH5LMP
 5 2 JK1VUZ
 6 1 JM3AVI

144 : FM
 特鬼參謀長
 1 1938 JE1KQA
 特鬼長
 2 1267 7N1IAS
 副特鬼長
 3 1091 JAOCNO
 副特鬼長補
 4 945 JI3NXK
 特鬼隊
 5 660 JH1QZW

6 424 JJ4MEA
 7 328 JM4ABR
 8 307 7K1CVP
 9 282 JJ6AIK
 10 268 JL3VOG
 11 241 JH3JFF
 12 237 JA1JCA
 13 224 JJ00PV
 14 198 JEONML
 15 185 JE9JVP
 16 148 JE3IQJ
 17 139 JM3AVI
 18 136 JI1CAY
 19 135 JP2XLS
 20 101 JH5LMP
 21 88 JK4FEL
 22 84 JAOLTH
 23 72 J01EEQ
 24 61 JS3UUU
 25 60 JM1RNP
 26 49 JQ3MZL
 27 46 JK1NRL
 46 JM3GVH
 46 JN1RFY
 30 38 7M3LKF
 31 30 JR1SJJ
 32 27 J02PWK
 33 26 JG2FYY
 34 21 JF2HBH
 35 20 JM4BHW
 36 18 JK1RGA
 37 15 JS2HMB
 38 14 JG3KXY
 39 12 JQ1HXF
 40 11 7K4GQG
 11 JJ3QAT
 42 10 JE1FVX
 43 9 JK1VUZ
 44 7 JA1KXW
 7 JA3JCH
 46 6 JL1BWG
 47 5 J03TQR
 48 3 JJ1KAE
 3 JK1NAG
 3 JK3HYW
 51 2 JN3PYI
 2 JR1KPS
 53 1 JH1HRT
 1 JJ1QPU
 1 J03AWI

144 : F T 8
 独立特鬼長
 1 2 JK1VUZ

144 : S S B
 特鬼長
 1 429 JQ3MZL
 副特鬼長
 2 251 JS2EZI
 副特鬼長補
 3 241 JM3GVH

特鬼隊
 4 199 JN3PYI
 5 118 JA3JCH
 6 91 JI3NXK
 7 86 JN1RFY
 8 50 JP2XLS
 9 44 JH1QZW
 10 41 J01EEQ
 11 35 J03AWI
 12 33 JS3UUU
 13 20 JE1KQA
 14 19 7N1IAS
 19 JJ3QAT
 16 17 7K4GQG
 17 JM3AVI
 18 12 JJ00PV
 19 11 JA1JCA
 20 10 J02PWK
 21 9 JK1VUZ
 22 6 JA1KXW
 23 5 J03QWC
 24 4 JK1RGA
 4 J03AWH
 26 3 7L1UGC
 3 JAOLTH
 3 J03TQR
 29 2 JI1CAY
 2 JL1BWG
 2 JS1UEH
 32 1 7M3LKF
 1 JG2FYY

430 : AM
 特鬼長
 1 3 JH1QZW
 特鬼隊
 2 2 JG2FYY
 2 J01EEQ

430 : CW
 特鬼長
 1 5 JK1VUZ
 特鬼隊
 2 3 JA1JCA
 3 J01EEQ
 4 2 JG3KXY
 5 1 JG2FYY
 1 JM3AVI

430 : DV
 特鬼長
 1 23 JK1VUZ
 特鬼隊
 2 4 JM3GVH
 3 1 JP2XLS

430 : FM
 特鬼參謀長
 1 2987 JI3NXK
 特鬼長
 2 2372 7N1IAS
 副特鬼長
 3 1959 7K1CVP

副特鬼長補 4 1554 JE1KQA 特鬼隊 5 1494 JL3SGV 6 1481 JR1SJJ 7 1245 JM3AVI 8 1206 JL3VOG 9 1065 JE3IQJ 10 1026 JH3JFF 11 1011 JK1NRL 12 995 JP2XLS 13 962 JH1QZW 14 910 JA1JCA 15 743 JA1KXW 16 611 JS3UUU 17 591 JE9JPV 18 507 JJ3QAT 19 475 JF3XWX 20 441 7K4GQG 21 419 JJ00PV 22 386 JQ1HXF 23 379 JA3JCH 24 347 JO2PWK 25 336 JI1CAY 26 313 JM4BHW 27 312 JN3PYI 28 282 JH5LMP 29 252 JAOLTH 30 220 JO3AWI 31 216 JN1RFY 32 208 JQ3MZL 33 188 JO3TQR 34 182 JG2FYY 35 181 JF2HBH 36 164 JK1RGA 37 162 7M3LKF 38 129 JG3KXY 39 128 JM4ABR 128 JO1EEQ	41 117 JJ1QPU 117 JM1RNP 43 110 JAOCNO 110 JJ4MEA 45 107 JL1KBS 46 102 JK4FEL 47 101 JO3QWC 48 98 JE1FVX 49 97 JS2HMB 50 95 JK1NAG 51 91 JS1UEH 52 88 JL1BWG 53 86 JK1VUZ 54 84 7L1UGC 55 81 JJ1KAE 56 75 JK3HYW 57 73 JH1HRT 58 71 JEONML 59 65 7L1UGD 60 61 JM3GVH 61 50 JO2FKC 62 48 JS2EZI 63 38 JJ5RBG 64 37 JJ6AIK 65 19 JO3AWH 66 2 JH1FVA 67 1 JR1KPS 4 3 0 : F T 8 独立特鬼長 1 2 JK1VUZ 4 3 0 : S S B 特鬼長 1 66 JH1QZW 副特鬼長 2 32 JM4BHW 副特鬼長補 3 30 7N1IAS	特鬼隊 4 16 JS2HMB 5 9 JQ3MZL 6 8 JO1EEQ 7 6 7K4GQG 6 JA1JCA 9 4 JM3GVH 4 JO3TQR 11 3 JI3NXX 3 JK1VUZ 3 JP2XLS 14 2 JS2EZI 2 JS3UUU 16 1 7L1UGC 1 7L1UGD 1 JA1KXW 1 JG2FYY 1 JJ00PV 1 JJ3QAT 1 JK1RGA 1 JM3AVI 1 JN1RFY 1 JN3PYI 1 2 0 0 : A M 独立特鬼長 1 1 JK1VUZ 1 2 0 0 : C W 特鬼長 1 4 JK1VUZ 特鬼隊 2 2 JO1EEQ 1 2 0 0 : F M 特鬼長 1 242 JK4FEL 副特鬼長 2 192 JI1CAY	副特鬼長補 3 172 JO1EEQ 特鬼隊 4 136 JO2PWK 5 105 JE3IQJ 6 99 JM4BHW 7 78 JK1VUZ 8 61 7M3LKF 9 32 JF2HBH 10 21 JAOLTH 11 14 JE1KQA 12 12 JQ1HXF 13 10 JK1RGA 10 JQ3MZL 15 9 JA1JCA 16 8 JK1NRL 8 JL1BWG 18 5 JA1KXW 5 JJ00PV 20 3 7L1UGC 3 JJ3QAT 22 2 JI3NXX 2 JJ6AIK 2 JM3GVH 25 1 JAOCNO 1 JH1QZW 1 2 0 0 : F T 8 独立特鬼長 1 4 JK1VUZ 1 2 0 0 : S S B 特鬼長 1 110 JM4BHW 特鬼隊 2 2 JK1VUZ 2 JK4FEL 4 1 JO1EEQ	2 4 0 0 : F M 特鬼長 1 10 JI1CAY 特鬼隊 2 3 JK1VUZ 3 2 JO1EEQ 4 1 JM4BHW 5 6 0 0 : F M 独立特鬼長 1 10 JI1CAY 5 6 0 0 : S S B 独立特鬼長 1 1 JM4BHW 1 0 0 0 : C W 独立特鬼長 1 1 JM4BHW 1 0 0 0 : F M 独立特鬼長 1 1 JK4FEL 1 0 0 0 : S S B 特鬼長 1 1 JK4FEL 1 JM4BHW 2 4 0 0 0 : F M 独立特鬼長 1 1 JK4FEL 2 4 0 0 0 : S S B 独立特鬼長 1 1 JM4BHW
--	---	--	--	---



深田久弥先生終焉の地 (茅ヶ岳中腹)

逃げ切り特記

●各部門内の次位局との差分です(自局数÷次局数) ●全部門の中から各局の最大値を選びます ●各部門の最下位局は計算不能のため除きます ●3局以上が参加している部門のみです

比率 BAND:MODE		
1 JM4BHW 55.000 1200:SSB	24 7M3LKF 2.000 50:AM	48 JQ1HXF 1.375 50:SSB
2 JI1CAY 23.000 14:SSB	JAOLTH 2.000 21:SSB	49 JR1SJJ 1.353 7:SSB
3 JH1QZW 15.600 50:AM	JA3JCH 2.000 7:SSB	50 JK1RGA 1.333 144:SSB
4 JS2HMB 13.000 29:FM	JE1KQA 2.000 50:SSB	51 JO2PWK 1.295 1200:FM
5 JH3JFF 12.484 50:FM	JG3KXY 2.000 430:CW	52 JJ4MEA 1.293 144:FM
6 JO1EEQ 11.000 28:CW	JH1FVA 2.000 430:FM	53 JE9JVP 1.250 144:FM
7 JO3AWH 9.500 430:FM	JJ1KAE 2.000 21:SSB	JO3QWC 1.250 144:SSB
8 JA1JCA 9.000 3.5:CW	JJ3QAT 2.000 21:SSB	55 JM1RNP 1.224 144:FM
9 JH1RVX 7.927 29:FM	JJ6AIK 2.000 1200:FM	56 JAOCNO 1.154 144:FM
10 JM3AVI 6.500 10:CW	JK3HYW 2.000 50:SSB	57 JE1FVX 1.133 50:SSB
JS1UEH 6.500 18:CW	JK4FEL 2.000 1200:SSB	JH1HRT 1.133 50:SSB
12 JK1VUZ 5.750 430:DV	JL1BWG 2.000 144:SSB	59 JL3VOG 1.132 430:FM
13 JQ3MZL 5.000 7:CW	JR1KPS 2.000 144:FM	60 JEONML 1.092 430:FM
14 JG2FYY 4.500 3.5:CW	JS2EZI 2.000 430:SSB	61 7L1UGD 1.083 50:SSB
15 JM3GVH 4.000 430:DV	JS3UUU 2.000 430:SSB	62 JF3XWX 1.077 430:FM
16 JI3NXK 3.216 21:SSB	39 7N1IAS 1.875 430:SSB	63 JM4ABR 1.068 144:FM
17 7K1CVP 3.179 29:FM	40 JO2FKC 1.727 50:SSB	64 JJ1QPU 1.064 430:FM
18 JF2HBH 3.000 50:FM	41 JA1KXW 1.667 1200:FM	65 JO3AWI 1.061 144:SSB
JP2XLS 3.000 10:CW	JJ00PV 1.667 1200:FM	66 JL1KBS 1.049 430:FM
20 JK1NRL 2.750 7:SSB	JO3TQR 1.667 144:FM	67 JJ5RBG 1.027 430:FM
21 JN3PYY 2.667 50:AM	44 7L1UGC 1.500 1200:FM	68 JL3SGV 1.009 430:FM
22 7K4GQG 2.556 7:SSB	JH5LMP 1.500 144:CW	
23 JN1RFY 2.500 24:SSB	JK1NAG 1.500 144:FM	
	47 JE3IQJ 1.400 50:SSB	



南八ヶ岳 (赤岳、中岳、阿弥陀岳)

交信相手局ランキング

巻末の「移動一覧表」の交信相手局を集計したランキングです

Super High Major Class			
交信回数		20	180 7N1IAS 前穂高岳杯
1	2320 JA3WPN 富士山・剣ヶ峰杯	21	165 7L1UGC 穂高・中岳杯
High Major Class		165	J11TLL 穂高・中岳杯
2	619 7N4HVI 富士山・白山岳杯	23	161 JL2TPD 小赤石岳杯
3	565 JH3UUH 富士山・伊豆ヶ岳杯	24	158 JA1KXW 荒川・前岳杯
4	564 JH3JFF 富士山・三島岳杯	25	156 JJ3JVN 御嶽山杯
5	524 7K4NXB 富士山・勢至ヶ岳杯	26	148 JO3ALU 中白根山杯
Major Class Level 4		27	145 JA0LTH 西農鳥岳杯
6	462 JA1JCA 富士山・朝日岳杯	28	139 7N4MQJ 塩見岳杯
7	460 JF2BER 富士山・久須志岳杯	29	135 JL3VOG 穂高・南岳杯
8	416 JI3NXK 富士山・駒ヶ岳杯	30	130 JL1BWG 荒川・丸山杯
Major Class Level 3		31	129 JN3PYI 農鳥岳杯
9	397 JP3EPM 白根三山・北岳杯	32	125 JL1FDI 乗鞍・剣ヶ峰杯
10	380 JM3GVH 奥穂高岳杯	125	JO2TAI 乗鞍・剣ヶ峰杯
11	329 JL3AZD 白根三山・間ノ岳杯	34	123 JR1NNL 乗鞍・大日岳杯
Major Class Level 2		35	117 JJ4TSW 聖岳杯
12	275 JA3JCH 槍ヶ岳杯	36	115 JG1OPH 立山・雄山杯
13	262 JP2WBW 穂高・ジャンダルム杯	37	112 7M3LKF 穂高・ロバノ耳杯
14	239 JO2SOX 荒川岳・東岳杯	112	JP2XLS 穂高・ロバノ耳杯
15	233 JL3CEQ 赤石岳杯	112	JS1MLQ 穂高・ロバノ耳杯
16	225 JF9DJF 潤沢岳杯	40	111 7L4NAE 白根・三峰岳杯
17	213 7N2XYS 小槍杯	111	7L4SAM 白根・三峰岳杯
18	204 JF9JNL 北穂高岳杯	111	JJ3QAT 白根・三峰岳杯
Major Class Level 1		43	109 JH1QZW 大仙丈ヶ岳杯
19	195 JE3IQJ 大喰岳杯	44	108 JE1KQA 乗鞍・朝日岳杯
		45	107 JI0DEV 乗鞍・屏風岳杯
		46	101 JE3JIC 甲斐駒ヶ岳杯

AAA Class											
47	97 JI1EQQ	69	JR4BXW	52	JA2MEI	45	JS3RIP	37	JM2WKR	203	33 JM4BHW
97	JS3WFD	78	68 JJ3CCN	52	JQ1BXQ	140	44 JP3MXF	37	JM3AVI	33	JN3VIO
49	96 JP2MYG	79	67 JN1IKT	111	51 JH4WAZ	141	43 7N1KWT	37	JO1FSD	33	JO1OEL
50	93 JF2HBH	67	JO1CHR	51	JO1KBQ	43	JA0CCL	37	JO3LTH	33	JQ2FJX
93	JQ3NSU	81	66 JE0AZQ	113	50 JA2TCJ	43	JN3MDI	37	JR11QL	33	JR3LSE
52	91 JO3AIZ	66	JJ1QP0	50	JH9VJW	144	42 7K1XXS	176	36 7K2RNZ	208	32 7M1KNT
53	90 7L4WYU	83	65 JF1NPG	50	JN3IRC	42	JH0QAV	36	JA61TH	32	JA7TJ
54	89 JQ1HRA	84	64 7K3A0H	AA Class		42	JH2DLJ	36	JE3KOF	32	JE3ASB
55	88 JE9JJL	85	63 7K2ODM	116	49 JJ3TAE	42	JK4KHZ	36	JE3PUG	32	JE4POJ
88	JS3UUU	63	JF1UPK	49	JP2NJS	148	41 7L4BUL	36	JE9AUW	32	JF1SHZ
57	87 JE9JPV	63	JN3OBS	48	JP2NJS	41	7N3LLI	36	JH1ANW	32	JG0SPY
87	JK1RGA	88	61 JN2TZB	118	48 7K2QCH	41	JA7TKH	36	JP2FNE	32	JH9IWH
59	86 JI2ETT	61	JN3KWD	48	7K4XVO	41	JF1JUG	36	JP2WBV	32	JR30WV
86	JN3RXT	90	60 7N3VZT	48	JH1DZS	41	JJ1BBM	36	JR1GNT	216	31 7M4ALV
61	84 7K1CVP	60	JEONML	48	JO3AWI	153	40 7J7ACT	36	JS1MWD	31	JA4UBV
84	JJ4MEA	60	JFOURK	48	JR1PCY	40	JA1LZV	186	35 JA2UIV	31	JE3TTC
63	77 JF2BKA	60	JL1HFX	123	47 7L3ATQ	40	JA2MEF	35	JF1DIJ	31	JJ3KTW
77	JH3FVC	60	JP2OMY	47	JA1HGV	40	JK2XOZ	35	JH3TBY	31	JK2XNZ
77	JJ1KAE	60	JQ1VAJ	47	JE3OKZ	40	JL3QQG	35	JL3OAP	31	JS10HI
77	JJ3HYN	60	JR3NDO	47	JF50WK	158	39 7L1UGD	35	JN4VVU	222	30 JA1II
77	JR1NVJ	97	59 JH3ETK	47	JG1FMR	39	7N4GBZ	191	34 7L2SRU	30	JA5RCT
68	75 7M1SZJ	59	JS3LOW	47	JK3ISC	39	JA0AVS	34	7L3HZS	30	JG2QWP
69	72 JE9ULL	99	58 JI3LYG	47	JK4FEL	39	JA1DTT	34	JE9ULM	30	JIOBPB
70	71 JL3SGV	58	JQ1HFX	47	JM3GZE	39	JE1BYB	34	JF0WQV	30	JR3KQJ
71	70 7K1XFB	101	55 JA3SW	47	JO3DBB	39	JJ2IOA	34	JG1MIT	227	29 JA1XLX
70	JIOULD	55	JI5LWZ	132	46 7M4NGG	39	JO1MCF	34	JH2FTE	29	JA2HX
73	69 7K3QUX	55	JJ3VPT	46	JH1CHU	39	JR4EUD	34	JI3WBP	29	JE9VWK
69	JA1VH	55	JR2URI	46	JJ6AIK	166	38 7M1VUE	34	JN4PMO	29	JF4PMV
69	JG3XTZ	105	54 JQ6UNT	46	JL1HGQ	38	JH2LWI	34	JP3OSW	29	JGOVLT
69	JQ1TQP	106	53 JA9MGH	46	JP2IVQ	38	JN4VIG	34	JQ2FOY	29	JG5JXW
		53	JG1PVJ	137	45 7K3EFL	169	37 7K1ARR	34	JR9SLB	29	JHOIMM
		108	52 JA1FEI	45	JF9EAS	37	7M1IYK	34	JS1RBK	29	JL4HSI

29 JN3DQK	26 7M1XPR	24 JH8RJS	313 22 7L2QUH	21 JA7AEM	20 7N3BIJ
29 JO1EEQ	26 7M4MHN	24 JJ3KDT	22 7M2MMN	21 JA7AYW	20 7N4JPW
237 28 7L4WYW	26 JA3EVA	24 JL3TOG	22 JAOKEK	21 JE0FOQ	20 JA1CKE
28 JE5QPH	26 JF3XWM	24 JO1DOD	22 JA0KPA	21 JF3LCH	20 JA3LUI
28 JF0BPT	26 JG2TYN	24 JO1QGG	22 JA1CTX	21 JG2AGY	20 JA5QJX
28 JF9JNK	26 JH1WFS	24 JO7AYZ	22 JA3RHL	21 JH3AEY	20 JA6GAK
28 JH7IVR	26 JJ5JCM	24 JR1GJX	22 JE1CCE	21 JH3SKC	20 JE9SPS
28 JP1IEO	26 JQ2NSP	294 23 7M3DSJ	22 JE5VHH	21 JH4BWJ	20 JF3FGL
28 JR1NGU	269 25 JA1BDA	23 7N1MJH	22 JF2VYY	21 JH6BEE	20 JF3MAU
28 JS1JDS	25 JA1ZGP	23 JA0FK	22 JF2WOI	21 JI0TRY	20 JG0FVK
245 27 7L2SXY	25 JA5KCY	23 JA0KDN	22 JH1ECN	21 JI1UHZ	20 JG1KTC
27 7N2UKY	25 JE1FVX	23 JA0ZES	22 JH4GXE	21 J15GND	20 JG1LGB
27 JA1PTK	25 JF9HJS	23 JA1WQZ	22 JI0LPH	21 JI5KDX	20 JG3UJH
27 JA3PYH	25 JG1NDM	23 JA1XPU	22 JI1DVS	21 JJ1CCE	20 JI0LQJ
27 JE1PIQ	25 JH1HRT	23 JA3HTE	22 JI3MWT	21 JL4LJX	20 JI4POX
27 JF0HDZ	25 JH3MBF	23 JG0AWE	22 JJ0ICP	21 JN1DKJ	20 JI4VXI
27 JG0PTP	25 JH7DHF	23 JI0HFQ	22 JL7CTR	21 JN3MZV	20 JN1GBM
27 JH7IXX	25 JI5SAO	23 JK1NLO	22 JN1EOT	21 JP1DMR	20 JN1JFO
27 JK1LFP	25 JO2HCM	23 JM3KAO	22 JP3NOJ	21 JP1GRY	20 JN2BFN
27 JO2PWK	280 24 7L2ATG	23 JM7RZS	22 JR1GKM	21 JQ2CKB	20 JR1MCW
27 JP1WPE	24 JA2KFC	23 JN3GWN	22 JR1MEG	21 JS2WIL	20 JR4XWY
27 JQ1EQI	24 JA4TJC	23 JO1HOS	334 21 7K4GQH	360 20 7K4EOE	20 JS3UAB
27 JS1MZV	24 JF3TSN	23 JO3JBE	21 7L2LEG	20 7L1VET	
258 26 7K4GQG	24 JH0JIU	23 JQ3MZL	21 JA0DVE	20 7M2XUC	
26 7L1QAD	24 JH1UBK	23 JR1PRG	21 JA3RKG	20 7M3ETC	
26 7M1HIG	24 JH3LCX	23 JS2PHO	21 JA6FOF	20 7N2WGW	

A Class

387 19

7K20DX 7N1LVH JA1AEV JA1FWJ JE1OZO JE3SOX
 JE3UJH JF0LOK JF3EPU JG1GUW JG2VXD JG3UVN
 JG3XVZ JI0RTE JI3XTJ JJ0HVP JK11RH JL3EJR
 JM3JPV JN2ESV JN3TYA JN4WSH JO7ADR JP1RNE
 JP3AIM JQ1JNY

413 18

7K1CPT 7K3DIW 7K3JQX 7L3PXN 7M2MZO JA0BYV
 JA0KNN JA0VYI JA1GDX JA2FGL JA3CKF JA30TI
 JA4FDZ JA4GTK JA5BDZ JE1VCW JE2FWF JE3OMP
 JF4CAD JG3CCD JG3MBL JH1TJP JH2FCE JH3EQB
 JH3PVC JI1EFU JI1ETU JJ0DAO JJ0DEV JJ00PV
 JJOQOT JJ3EJU JJ3LLT JK1XMR JL3ULI JL6EVK
 JM1KTI JM3GAZ JN1ECG JN1GQG JN1SPJ JN2HCX
 JO2KVB JP11IW JQ1BHH JQ1CCT JQ6JOB JRO1VN
 JR1DVB JR1EMO JR1UJX JR2GAI JS3IAQ

466 17

7M1UBW 7M4HXT 7M4XWP 7N2CQC JA0CZR JA2PFZ
 JA3DWK JA6MKI JA7BSF JE3XJS JF5CUR JF5VSW
 JF5WVU JF8UBX JG00HP JG2BYB JG2QOR JH0CJH
 JH1LFP JH2KCY JH3VMC JI0FKE JI1SVJ JI3HPQ
 JI4EAW JI5ULO JI7GDH JI1SXD JJ2SOQ JJ4VBC
 JL1WVA JL1YVK JM2NMD JN1SPR JN1ZUA JQ1QUY
 JQ3XJV JR10XX JR5BUA JS1MBH

506 16

7K2XEA 7L1FFN JA1CRT JA1GIN JA3CXF JE1MPR
 JE2HYF JF1MHN JG0UHG JG2TZL JG3KFM JG3NES
 JG5UMO JG6CRU JHOHST JH1VIG JH2IHT JH4NIA
 JH8QIO JI0AMG JI0IKA JJ3AMO JK3ZCR JL3LGN
 JL7VXG JM1IEV JM6SPG JN3KST JN40JN JN7ALX
 JO2XBP JO4DNA JQ1SRJ JQ3UMZ JROWUI JR1JDU
 JS3KWG

543 15

7K2PAB 7L4MQS 7M1VUN 7M3OER 7M4GRG 7M4VDY
 8J1ITU JA0GZ JA1FXE JA1RL JA1UZG JA1VXQ
 JA30DB JA3TVB JA4FDO JA4KEH JA5SQH JEONCD
 JE1ETX JE1MIM JE4GJV JE6JWV JE9HXD JE9PAO
 JF3ELH JF9AYJ JH0EHQ JH10VP JH1QUS JH4MGU
 JH5DDC JI0CGT JI1CBS JI2XYK JI3DVZ JI4UMT
 JI6CSH JJ0FSM JJ1HFI JK1USO JL2LJY JM1ASM
 JM2WOD JM6BYV JN1AEQ JN1WLC JN2QEO JO1QYI
 JO2RBH JP1WYR JP6LUT JR1CFR JR3MYP

596 14

7K1BAE 7K4NBV 7L1LUS 7L2OAK 7L2UUP 7L3ETZ
 7L4VOH 7L4WYV 7M2JEE 7M4POE JA0BHH JA0CNO
 JA1DFO JA10SN JA1QEU JA2LV JA2MYA JA2YKA
 JA3CSR JA6FXL JA6GSV JA9NSE JE0HJE JE2EGU
 JE2GWO JE2MOX JE9HQO JF0UEH JF1GGX JF1LIR
 JF1NDT JF2KRH JF2WXS JF3KLH JF6STR JG0AQS
 JG2NBZ JG7WRU JH0LQD JH1HUK JH1SEF JH1TUB
 JH2CMH JH4XFZ JH5DAH JH5LMP JH7XWZ JH9DRX
 JI0MZJ JI0NBU JI0RXU JI2QIX JI4AQY JI7FQX
 JI7VQP JJ0FXQ JJ1FBH JJ1PSM JJ1YAF JJ2AOA
 JJ3W0V JJ4MMH JJ5LWE JJ6WWZ JK1DDL JK3HAM
 JK4DOS JL2PCI JL3RTA JN1DJS JN3IEN JN3LXF
 JO2JDJ JO3AWD JP1RHZ JQ1UCA JQ2UNS JR1GNH
 JR2ULS JR3XEX JR7KGE

671 13

7K2AFR 7K3LJI 7K4LDA 7K4PMK 7L2KOZ 7L3VYM
 7L4HDG 7M2GGJ 7N2JFU 7N3BAR 7N4EKM 7N4LDG
 7N4NXB JA0ABZ JA0BMJ JA0PFD JA0HHM JA0JK
 JA1CQA JA1KPC JA1THH JA1UIU JA1VRY JA3BGF
 JA3HKR JA3IAS JA3QBR JA3SRC JA4MMO JA6DOU
 JA7EWQ JA7OKP JA7YLS JA81IF JA9CGR JE1LZL
 JE2BSJ JF0LIT JF1JOF JF1MVZ JF3BFS JF3VGN
 JG0UIY JG1TKM JG4FLT JH0EOS JH0IQI JH0MUC

JH0PPU JH1GIN JH1RRW JH2RSZ JH3LJS JH3UGB
JH7SCY JH8CBH JH9FWI JI0PVS JI4LDR JI4TCO
JJ0FVY JJ11ZY JJ1NSG JK2NWU JK2PNP JL3HZC
JL3RNX JL4QGE JN4FYY JN7KUN JO1HSP JO1PQT
JO4ALE JO7JTV JP1VNA JP2XCM JP3DGT JP3PAD
JQ100I JQ2VLM JR1EMM JR1FOI JR2EIA JR2EUO
JR9DRR

762 12

7L2LDO 7L4UAW 7M4KHY 7N2ODM 7N2RLK 7N3UKX
8J6HAM 8N1Y JAOEEM JA0ITY JA1CCX JA1DCK
JA1FLV JA11QU JA1KGP JA1MTX JA1SLA JA1XML
JA1YAX JA2GQO JA3HOY JA3PAV JA3PRD JA3YAA
JA4MFQ JA5MUS JA5WWD JA5ZL JA7FLC JA7FVA
JA8XCS JA9SBI JE1ENI JE2IMX JE2OBD JE3EKW
JE9LFG JE9VHK JF0IUN JF0WQX JF1DEG JF1EJD
JF2IIU JF3SYK JF9EDA JG0NRH JG1BMN JG1DXL
JG1IEB JG1ZQW JG2IAP JG2LSC JG3IFX JG3MFG
JG3SVP JG3UCC JG6GIW JH0SGE JH1EWW JH1IPA
JH1MOF JH4RCK JH6RRR JH8HAV JH8NCD JH9NMT
JIOXFT JI1DIK JI1HBA JI1IIF JI3KNQ JI50CY
JJ1HWM JJ3NTI JJ3VGR JK1NRL JK3BRE JK3DDU
JK3OBQ JL1KQU JL1OVB JL2AGJ JL2MOD JL2RJO
JL3OGS JM3ORM JN2OCV JN7EGV JO1HUW JO1UMA
JO3FKS JO3QVS JP3GOB JQ1AHZ JQ2QED JROFLC
JROPHS JR1HSR JR1OBC JR1UFJ JR2TLB JR4CUX
JR4GDC JR5CVJ JS1ICF JS1TBP

868 11

7K1KIX 7K1PEO 7K1SJM 7K2ANQ 7K2CBY 7K3PCI
7K4IVN 7K4MSS 7L2MML 7L2QXJ 7M2VPR 7M3DYN
7N2ICG 7N3DZD 8J1A JAOGPE JA0LCP JA0QF
JA1AWR JA1BXR JA1TAZ JA1UFZ JA1WSE JA2AHR
JA2DMA JA3BFS JA3KYS JA3QNR JA4CES JA4CZW
JA4JAC JA4JY JA4NQD JA4RRX JA6DI JA6ELQ
JA6NQO JA7DLE JA7XBA JA9DGI JA9XAT JE0TGY
JE1JHK JE1RXJ JE3ARO JE9KZK JE9WEO JFOGYM
JF1BCY JF1CPU JF1CRA JF1GIX JF1HIS JF1NGD
JF1NWF JF2RDG JF2TOG JF3PVX JF3XSA JF5VHW

JF7JGQ JF9HHA JG0JBN JG00FB JG0PTE JG0SGD
JG0VPO JG2UBD JG8QYH JH1EUL JH1KZK JH1TFO
JH3FUB JH5NSJ JH6TGJ JI0ACO JI1HKB JI100B
JI1RPN JI3GME JI3KHN JI3NJS JI3SIX JI5XTP
JJ0DTW JJ0GSM JJ1KAF JJ1MUM JJ1NBF JJ1SWI
JJ1XPQ JJ3EFD JJ3JHP JJ3JZM JJ3KYE JJ3VRQ
JJ5ADI JK1IUL JK1TCV JK2FIC JK3IJQ JL3APM
JL3TII JL7FVJ JM1JAN JM3FXW JM3RUD JN3GZY
JO1JRX JO1VYV JO7IZC JP1BPC JP1JRN JP1VVM
JP1XWZ JQ1NNT JQ2OUL JR0JOW JR0SJU JR1BPO
JR1BQQ JR1VLU JR2KZK JR3SZZ JR5PDV JR5SCD
JR8CEM JR9JWB JS1BCY JS10NK JS10XF JS2QIK
JS3VSD

1001 10

7K4ILS 7L1GOS 7L1WJH 7L2VMC 7L3EEJ 7L4XBD
7M2RRT 7M3AOD 7M3NRB 7M4GVQ 7N1FRQ 8J1HAM
JAOEPC JA0GWJ JA0IOF JA0QD JA1AAA JA1CTC
JA1DEU JA1GBX JA1KHZ JA1LZA JA1MAO JA1PFS
JA1RTS JA1XWD JA2UKD JA3FQO JA3GJE JA3KVM
JA3PUY JA4AQZ JA4JPN JA4KKE JA4NIJ JA4RAZ
JA5DWN JA6JNR JA6XBH JA9NIU JE1MGR JE1UYN
JE3BEA JE5DKA JE5FBD JE5GFZ JE9EQN JE9MYE
JE9UYR JF0KJL JF1CQD JF1FHM JF1KUM JF1XVD
JF2FTA JF2GXA JF2INY JF2RJP JF2WTG JF3JMH
JF3ZYK JF7PFW JF9HKE JG1LBQ JG1UJY JG1UKV
JG2CDW JHOEYA JHOJMC JH0SIZ JH1DOD JH1QKG
JH2TUA JH3HGI JH4MPR JH7DMS JI0ASO JI0LUL
JI0RJW JI1FKH JI10JZ JI5BFP JI6DCF JI6SMA
JJ1AMJ JJ1FAX JJ1LGO JJ1WBY JJ4NIQ JJ4QWH
JJ4UVI JJ50ZX JJ7TDQ JK10LI JK2CCF JK2NNF
JK3WKK JK3WNZ JL2JGX JL2NLA JL3BPN JL3IXW
JL4SXA JL4TBS JM2TMW JM3CSR JM3TVH JM4DRN
JM4MDV JM4SQQ JN1KWR JN2PIQ JN2RUX JN2TCX
JN3GYJ JN3IWE JN3PAN JN3VSA JO1FFY JO1GOY
JO1RBE JO1ZKN JO3CHW JO3UJZ JO6XMM JP1EGN
JP3SIB JQ1FUW JQ2SJN JQ3KJU JQ3NVK JR1CHU
JR1ZTT JR2GJW JR4QED JS1NUF JS1SLD JS1UEH
以上 1138 局 9 ポイント以下は省略します。

会員部門

1 564 JH3JFF
2 524 7K4NXB
3 462 JA1JCA
4 416 JI3NXX
5 380 JM3GVH
6 275 JA3JCH
7 180 7N1IAS
8 165 JI1TLL
165 7L1UGC
10 145 JA0LTH
11 135 JL3VOG
12 130 JL1BWG
13 129 JN3PYY
14 112 JP2XLS
112 7M3LKF
16 111 JJ3QAT
17 109 JH1QZW
18 108 JE1KQA
19 93 JF2HBH
20 88 JS3UUU

21 87 JK1RGA
87 JE9JPV
23 84 JJ4MEA
84 7K1CVP
25 77 JJ1KAE
26 71 JL3SGV
27 60 JEONML
28 58 JQ1HXF
29 48 JO3AWI
30 47 JK4FEL
31 46 JJ6AIK
32 39 7L1UGD
33 37 JM3AVI
34 33 JM4BHW
35 29 JO1EEQ
36 27 JO2PWK
37 26 7K4GQG
38 25 JH1HRT
39 23 JQ3MZL
40 18 JJ0OPV
41 14 JH5LMP
14 JA0CNO

43 12 JK1NRL
44 10 JS1UEH
45 9 JS2HMB
9 JK1VUZ
47 7 JM4ABR
7 JM1RNP
49 6 JO3TQR
6 JH1RVX
6 JF3XWX
52 5 JO3AWH
5 JO2FKC
5 JN1RFY
5 JG3KXY
56 4 JJ5RBG
4 JA6FCR
58 3 JR1KPS
3 JL1KPM
3 JK3HYW
3 JK1JLX
62 2 JS2EZI
2 JL1KBS
2 JK1NAG

2 JG2FYY
66 1 JO3QWC
1 JJ1UUN

ムラサキツリガネツツジ?

photo by JK1VUZ



通算活動ランキング

●各局毎の活動開始年月～今号集計月の前月までの山数、合計標高の総年、総月の平均値です。●集計月のデータがある局は月平均が実態より高くなります。
●記載順: 順位 山数年平均 山数月平均 標高年平均 標高月平均 実働年数/総年数

公爵	年数均	月数均	年 m 均	月 m 均	実/総
1 JI3NXX	176.52	14.95	114,780m	9,722m	31/31
侯爵					
2 JA1JCA	151.62	13.32	156,686m	13,766m	31/34
伯爵					
3 JM3AVI	119.00	10.76	91,926m	8,310m	16/16
子爵					
4 7N1IAS	117.82	10.09	131,344m	11,249m	34/34
男爵					
5 JK1NRL	105.91	9.25	138,469m	12,089m	11/11
五等爵候補					
6 JR1SJJ	92.94	8.36	92,185m	8,292m	8/17
7 JE1KQA	91.46	7.70	91,791m	7,732m	38/39
8 JG2FYY	85.43	7.82	63,419m	5,803m	12/14
9 7K1CVP	80.66	6.85	89,173m	7,575m	34/35
10 JH1QZW	76.47	6.49	67,559m	5,736m	35/36
11 JF3XWX	67.71	6.49	48,865m	4,686m	7/7
12 JH3JFF	58.79	5.06	52,582m	4,525m	28/29
13 JL3VOG	54.32	4.60	55,677m	4,710m	22/28
14 JL3SGV	51.00	4.36	55,296m	4,730m	29/29
15 7K4GQG	50.48	4.29	58,017m	4,934m	29/29
16 JK1VUZ	47.43	4.31	46,108m	4,192m	7/7
17 JE3IQJ	45.79	3.86	40,969m	3,455m	11/28
18 JJ0OPV	43.06	3.81	80,192m	7,089m	15/16
19 JS3UUU	42.36	3.63	31,381m	2,690m	33/33
20 JP2XLS	42.03	3.62	38,078m	3,283m	28/30
21 JJ4MEA	38.14	3.45	15,629m	1,412m	14/14
22 JM4ABR	38.08	3.31	21,792m	1,895m	12/12
23 JI1CAY	37.48	3.23	37,604m	3,236m	16/29
24 JM1RNP	35.40	3.40	23,680m	2,277m	4/5
25 JF2HBH	32.94	2.83	33,128m	2,850m	27/32
26 JO1EEQ	30.29	2.56	23,499m	1,986m	36/42
27 JK1NAG	29.67	3.42	53,974m	6,228m	3/3
28 JH5LMP	28.79	2.57	23,038m	2,054m	13/14
29 JA1KXW	28.51	2.44	31,544m	2,695m	23/37
30 JJ3QAT	27.80	2.38	23,072m	1,978m	28/30
31 JQ3MZL	27.46	2.34	14,356m	1,223m	27/3
32 JH1RVX	26.35	2.27	26,332m	2,266m	34/37
33 JK4FEL	25.71	2.26	9,006m	793m	12/17
34 JE9JPV	24.65	2.08	41,680m	3,511m	11/31
35 JJ1KAE	23.57	2.01	18,696m	1,593m	30/30
36 JA0CNO	22.26	1.88	23,649m	1,992m	37/54
37 JN1RFY	21.83	1.95	37,488m	3,340m	15/18
38 JS1UEH	19.92	1.71	30,119m	2,582m	11/12
39 JM4BHW	19.71	1.67	7,422m	631m	27/35
40 JA3JCH	18.09	1.54	21,076m	1,796m	38/45
41 JO2PWK	17.37	1.51	19,283m	1,672m	17/30
42 JM3LKF	16.77	1.44	21,588m	1,859m	29/31
43 JK3HYW	16.00	1.78	11,558m	1,284m	4/5
44 JN3PYY	15.14	1.27	7,736m	650m	29/37
45 JA0LTH	14.06	1.19	16,433m	1,396m	27/31
46 JO3TQR	13.25	1.18	16,017m	1,424m	7/16
47 JM3GVH	13.08	1.10	6,664m	562m	40/40
48 JJ5RBG	13.00	1.70	11,482m	1,498m	3/3
49 JJ6AIK	11.93	1.02	3,789m	323m	13/27
50 JO3QWC	11.75	1.07	8,334m	758m	7/8
51 JO3AWI	11.73	1.00	6,758m	576m	13/22
52 JK1RGA	11.67	0.98	13,046m	1,099m	26/30
53 JQ1HXF	10.27	0.87	15,056m	1,281m	20/41
54 JS2EZI	9.94	0.84	13,992m	1,187m	12/33
55 JG3KXY	8.94	0.79	10,496m	928m	16/16
56 JEONML	7.71	0.66	9,503m	817m	31/35
57 JL1KBS	7.64	0.69	4,618m	417m	13/14
58 JS2HMB	6.21	0.53	12,009m	1,021m	32/33
59 7L1UGC	6.18	0.53	9,936m	847m	7/34
60 JL1BWG	5.18	0.44	6,548m	555m	31/33
61 JH1HRT	4.73	0.40	6,853m	577m	30/56
62 JE1FVX	4.65	0.40	5,673m	482m	20/34
63 JJ1QPU	3.47	0.29	4,478m	380m	8/34
64 7L1UGD	2.71	0.23	4,096m	352m	5/34
65 JO2FKC	1.97	0.17	3,703m	318m	6/35
66 JO3AWH	1.09	0.09	1,813m	155m	5/22
67 JH1FVA	0.15	0.01	180m	16m	1/13
68 JR1KPS	0.09	0.01	56m	5m	2/33



勤務評定部門

●各局毎の活動開始年月～今号の集計月の前月までの総月数と実活動月数の比率。●集計月にデータがある皆勤局は比率が 1.000 以上になります。●1.000 として扱います。

●記載順: 順位 CALL 比率 実働月数/総月数 山ラン開始年月

	比率	実/総	開始年月	
1	JM3AVI	1.000	177/177	2009:12
2	JL3SGV	0.944	320/339	1996:06
3	JK1NRL	0.905	114/126	2014:03
4	JI3NXX	0.902	330/366	1994:03
5	JK1VUZ	0.896	69/77	2018:04
6	JK1NAG	0.885	23/26	2022:07
7	7N1IAS	0.839	333/397	1991:08
8	JJ5RBG	0.826	19/23	2022:10
9	JF3XWX	0.822	60/73	2018:08
10	JM4ABR	0.819	113/138	2013:03
11	JS3UUU	0.810	312/385	1992:08
12	JA1JCA	0.763	300/393	1991:12
13	JJ3QAT	0.763	267/350	1995:07
14	7K1CVP	0.755	311/412	1990:05
15	JE1KQA	0.717	332/463	1986:02

16	JG2FYY	0.699	107/153	2011:12
17	7K4GQG	0.689	235/341	1996:04
18	JJ0OPV	0.674	122/181	2009:08
19	JH5LMP	0.669	105/157	2011:08
20	JL3VOG	0.665	220/331	1997:02
21	JJ1KAE	0.656	231/352	1995:05
22	7M3LKF	0.656	236/360	1994:09
23	JQ3MZL	0.655	269/411	1990:06
24	JM1RNP	0.654	34/52	2020:05
25	JH1QZW	0.651	276/424	1989:05
26	JH3JFF	0.555	187/337	1996:08
27	J01EEQ	0.525	261/497	1983:04
28	JA1KXW	0.492	213/433	1988:08
29	JF2HBH	0.489	182/372	1993:09
30	JK3HYW	0.489	22/45	2020:12
31	JAOCNO	0.488	313/641	1971:04
32	JP2XLS	0.480	167/348	1995:09
33	JS1UEH	0.479	67/140	2013:01
34	JJ4MEA	0.452	70/155	2011:10
35	JG3KXY	0.442	80/181	2009:08
36	J03QWC	0.432	38/88	2017:05
37	JAOLTH	0.430	157/365	1994:04
38	JR1SJJ	0.413	78/189	2008:12
39	JH1RVX	0.407	175/430	1988:11
40	JO2PWK	0.402	139/346	1995:11
41	JA3JCH	0.386	204/528	1980:09
42	JK1RGA	0.376	134/356	1995:01
43	JE3IQJ	0.373	124/332	1997:01

44	JN3PYI	0.373	164/440	1988:01
45	JK4FEL	0.358	69/193	2008:08
46	JM3GVH	0.350	166/474	1985:03
47	JN1RFY	0.347	70/202	2007:11
48	JEONML	0.327	133/407	1990:10
49	JM4BHW	0.323	133/412	1990:05
50	JO3TQR	0.311	56/180	2009:09
51	JJ1CAY	0.300	101/337	1996:08
52	JQ1HXF	0.290	140/482	1984:07
53	JO3AWI	0.287	74/258	2003:03
54	JS2HMB	0.273	106/388	1992:05
55	JE1FVX	0.270	108/400	1991:05
56	JL1BWG	0.260	101/389	1992:04
57	JE9JPV	0.253	93/368	1994:01
58	JS2EZI	0.242	94/389	1992:04
59	JL1KBS	0.239	37/155	2011:10
60	JH1HRT	0.156	104/665	1969:04
61	7L1UGC	0.155	62/399	1991:06
62	JJ6AIK	0.151	48/317	1998:04
63	JJ1QPU	0.125	50/401	1991:04
64	7L1UGD	0.096	38/396	1991:09
65	JO2FKC	0.076	31/407	1990:10
66	JO3AWH	0.039	10/258	2003:03
67	JH1FVA	0.007	1/150	2012:03
68	JR1KPS	0.005	2/384	1992:09



天狗岩 (山梨市)

直近年活動ランキング

現在年と過去3年間のランキングです。

2021年の成績

山数	合計m
1 158 JK1NRL	190782
2 102 JF3XWX	82164
3 95 JN1RFY	137896
4 92 JM3AVI	85080
5 71 JJ00PV	113063
7 11 JM1RNP	49985
7 52 JK1VUZ	56656
8 49 JAOCNO	56956
9 44 JK3HYW	30897
10 42 JM4ABR	28038
11 37 7N1IAS	36656
11 37 JI3NXX	16022
13 36 JS3UUU	10662
14 34 JO3QWC	29321
15 23 JL3SGV	30016
16 21 JO1EEQ	10711
17 17 7M3LKF	15533
17 17 JE1KQA	10278
19 16 JQ3MZL	5055
20 15 JJ1KAE	6060
21 14 JH1QZW	16451
22 13 JAOLTH	5983
23 11 JH1RVX	16189
11 7K4GQG	10573
11 JM4BHW	3653
26 8 7K1CVP	9102
8 JEONML	5135
28 6 JA1JCA	7876
6 JG3KXY	6279
6 JP2XLS	3561
6 JH3JFF	3369
6 JK1RGA	2241
33 5 JL1KBS	4035
5 JG2FYY	2615
35 4 JJ3QAT	1290
36 3 JS2HMB	7067
3 JH1HRT	3592
38 2 JF2HBH	1872
2 JL1BWG	1826
2 JS1UEH	1802
41 1 JM3GVH	180
1 JJ4MEA	168

2022年の成績

山数	合計m
1 143 JK1NRL	176273
2 110 JM3AVI	105813
3 100 JF3XWX	75529
4 70 7N1IAS	57621
5 68 JK1VUZ	66842
6 61 JN1RFY	104989
7 55 JJ00PV	77304
8 54 JI3NXX	27072
54 JO1EEQ	24702
10 51 JM4ABR	50816
11 42 JAOCNO	42207
12 41 7K1CVP	17191
13 36 JM1RNP	22324
14 34 JH1QZW	33902
34 7M3LKF	26944
16 31 JM4BHW	10341
17 30 JK3HYW	21960
30 JO3QWC	17109
19 29 JS3UUU	14675
20 23 JK1NAG	42345
21 20 JJ1KAE	12926
22 19 JL3SGV	21820
19 JE1KQA	11005
24 17 JH1HRT	13928
17 JQ3MZL	5839
26 14 JH3JFF	21865
12 JEONML	16425
28 11 7K4GQG	8110
29 8 JS1UEH	9687
8 JH5LMP	2769
8 JJ4MEA	1462
32 6 JP2XLS	2555
33 5 JJ5RBG	2152
34 4 JG3KXY	3708
4 JL1BWG	2407
4 JJ3QAT	1133
37 3 JG2FYY	493
38 1 JS2HMB	2077
1 JL1KBS	1396
1 JF2HBH	516
1 JM3GVH	253

2023年の成績

山数	合計m
1 156 JK1NRL	199933
2 109 JF3XWX	78490
3 83 JM3AVI	78266
4 65 JI3NXX	45032
5 50 JK1VUZ	45428
6 44 JJ00PV	67946
44 JM1RNP	35686
8 40 JM4ABR	20703
9 35 JK1NAG	54352
35 JJ1KAE	21404
11 30 JAOCNO	39758
12 29 JL3SGV	32496
13 28 7N1IAS	27139
14 27 JS3UUU	20577
15 26 JM4BHW	10635
16 25 7K1CVP	18059
17 21 JJ5RBG	19645
18 20 JI1CAY	22617
20 JQ3MZL	5760
20 18 JH1QZW	18704
21 17 JN1RFY	27081
17 JH5LMP	7321
23 13 JO3QWC	10821
13 JO1EEQ	6192
25 12 JH1HRT	9960
12 JH3JFF	9819
27 10 7K4GQG	2380
8 JEONML	9537
29 4 JS1UEH	7465
4 JJ4MEA	1686
4 JE1KQA	581
32 3 JG3KXY	4990
3 JL1KBS	4173
2 7M3LKF	786
35 1 JS2HMB	1575
1 JL1BWG	1349
1 JM3GVH	180

2024年の成績

山数	合計m
1 88 JK1NRL	114396
2 64 JI1CAY	18393
3 49 JF3XWX	33172
4 43 7N1IAS	29943
5 38 JM3AVI	36873
38 JK1VUZ	29610
7 32 JS3UUU	25451
8 31 JK1NAG	65225
9 20 JL3SGV	39976
10 19 JJ1KAE	14867
11 18 JAOCNO	15239
12 17 JQ3MZL	7612
13 15 JM4ABR	11044
15 JI3NXX	10411
15 14 JM4BHW	5737
16 13 JJ5RBG	12648
17 9 JO3QWC	5518
18 6 JH1HRT	4557
6 JH5LMP	1376
20 5 JK3HYW	3976
21 2 JG3KXY	2510
2 JO1EEQ	246
23 1 JL1BWG	1102
1 JJ4MEA	660
1 7K4GQG	302
1 JM3GVH	100



海拔ランキング

●山の順位は報告された山の300番目までとします。300番目が複数の場合は、例外として300以上になります。

●CALLが1行で書ききれない山は最新の登山日順に記載し他は省略します。

●記載順：順位 得点 標高 登山局数 山名 CALL

お山の大将順 (高い順300山)

得点 標高 局数

1	300	3776	30	剣ヶ峯	RNP	RFY	OPV	NRL	UEH	
2	299	3756	24	白山岳	RNP	RFY	OPV	UEH	CAY	
3	298	3740	22	伊豆ヶ岳	RNP	RFY	NRL	OPV	CAY	
4	297	3730	23	三島岳	RNP	RFY	NRL	OPV	UEH	
	297	3730	23	勢至ヶ岳	RNP	RFY	NRL	OPV	UEH	
	297	3730	24	朝日岳	RNP	RFY	NRL	OPV	UEH	
7	294	3720	24	久須志岳	RNP	RFY	LMP	NRL	OPV	
8	293	3710	22	駒ヶ岳	RNP	RFY	NRL	OPV	CAY	
9	292	3193	29	北岳	UEH	JFF	NRL	FYY	UUU	TQR
10	291	3190	22	奥穂高岳	NAG	AVI	OPV	FYY	SGV	
	291	3190	22	間ノ岳	JFF	NRL	FYY	TQR	OPV	
12	289	3180	22	槍ヶ岳	NAG	NML	AVI	FYY	JFF	
13	288	3163	11	ジャンダルム	CVP	XLS	UUU	QAT		
14	287	3141	18	悪沢岳	SGV	NAG	OPV	TQR	JFF	
15	286	3121	17	赤石岳	SGV	NAG	OPV	TQR	JFF	
16	285	3110	19	潤沢岳	OPV	FYY	SGV	UUU	QAT	
17	284	3106	17	北穂高岳	OPV	NAG	FYY	IAS	SGV	
18	283	3101	20	大喰岳	NAG	NML	AVI	FYY	JFF	
19	282	3090	15	前穂高岳	NAG	FYY	SGV	UUU	XLS	
20	281	3084	17	荒川中岳	SGV	OPV	TQR	JFF	JCH	
	281	3084	14	槍穂中岳	AVI	FYY	JFF	XLS	CAY	
22	279	3081	15	小赤石岳	SGV	OPV	TQR	JFF	JCH	
23	278	3068	16	前岳	SGV	OPV	TQR	JFF	JCH	CNO
24	277	3067	25	剣ヶ峰	LKF	FYY	AVI	OPV	UUU	
25	276	3055	21	中白根山	JFF	NRL	FYY	TQR	OPV	
26	275	3052	18	塩見岳	SGV	OPV	UUU	QAT	JCH	
27	274	3051	11	西農鳥岳	FYY	OPV	CAY	KQA	IQJ	
28	273	3033	28	仙丈ヶ岳	NAG	FYY	UUU	AVI	OPV	
	273	3033	15	南岳	AVI	FYY	JFF	XLS	CAY	KQA
30	271	3032	12	丸山	SGV	TQR	JFF	OPV	JCH	JCA
31	270	3026	32	剣ヶ峰	ABR	XWX	RFY	NRL	LKF	
	270	3026	13	農鳥岳	OPV	FVX	CAY	KQA	IQJ	
33	268	3015	23	大汝山	NRL	NAG	OPV	RFY	FYY	
34	267	3014	16	大日岳	OPV	PWK	CAY	CVP	KQA	
35	266	3013	19	前聖岳	OPV	TQR	CNO	UUU	IAS	
36	265	3003	23	雄山	NRL	NAG	OPV	RFY	FYY	CNO
37	264	3000	5	ロバノ耳	CVP	JCA	UUU	QAT	JCH	
38	263	2999	10	三峰岳	FYY	QAT	JCH	FVX	CAY	
	263	2999	20	富士ノ折立	NAG	OPV	RFY	FYY		
	263	2999	15	劔岳	NAG	AVI	FYY	UEH	JFF	CNO
41	260	2986	14	水晶岳	NAG	SGV	OPV	NML	JCA	
42	259	2982	17	奥聖岳	OPV	CNO	UUU	IAS	VOG	
43	258	2975	13	大仙丈ヶ岳	UUU	AVI	JCH	SGV		
	258	2975	19	朝日岳	ABR	RFY	NRL	OPV	PWK	
45	256	2970	7	蚕玉岳	XWX	RFY	NRL	LKF	OPV	
46	255	2968	13	屏風岳	OPV	PWK	CVP	KQA	JPV	
47	254	2967	19	甲斐駒ヶ岳	UUU	NRL	AVI	TQR		
48	253	2959	18	摩利支天山	OPV	FYY	AVI	UUU		
49	252	2956	32	木曾駒ヶ岳	ABR	RFY	FYY	TQR		

50	251	2940	9	北俣岳	SGV	CVP	JFF	EZI	VOG	
	251	2940	1	薬師岳	JJ00PV					
52	249	2936	8	王滝頂上	FYY	AVI	JCH	JCA	HBH	
53	248	2932	26	白馬岳	NAG	AVI	RFY	OPV	XLS	
54	247	2931	25	宝剣岳	RFY	KXY	FYY	TQR	AVI	
	247	2931	1	明神岳	JA1JCA					
56	245	2930	1	長次郎ノ頭	JA1JCA					
57	244	2926	14	薬師岳	OPV	CNO	UUU	XLS	IQJ	
58	243	2925	28	中岳	ABR	RFY	FYY	TQR	AVI	OPV
59	242	2924	11	野口五郎岳	OPV	NML	UUU	QAT		
	242	2924	15	鷲羽岳	NAG	SGV	OPV	NML	XLS	
61	240	2922	16	大天井岳	OPV	SGV	IAS	NXK	CVP	
62	239	2920	9	八本歯ノ頭	JFF	NRL	FYY	UUU		
63	238	2911	19	伊那前岳	RFY	OPV	FYY	UUU	NXK	
64	237	2909	16	西穂高岳	KXY	VOG	JFF	XLS	QAT	
	237	2909	8	天狗ノ頭	CVP	QAT	JCH	CAY	IQJ	
66	235	2907	9	間ノ岳	CVP	XLS	QAT	JCH	CAY	
67	234	2903	18	鐘ヶ岳	CAY	RGA	KXY	SGV	CVP	
68	233	2900	1	シシ頭	JA1JCA					
	233	2900	10	北薬師岳	OPV	UUU	IQJ	VOG	IAS	
70	231	2899	25	赤岳	NRL	GQG	AVI	TQR	UUU	OPV
71	230	2898	16	笠ヶ岳	NML	OPV	LKF	SGV	CNO	
72	229	2895	4	広河内岳	IQJ	NXK	EZI	JCA		
73	228	2890	3	水分岳	OPV	JCA	PWK			
	228	2890	3	中天井岳	OPV	JCA	IAS			
75	226	2889	16	鹿島槍ヶ岳	LKF	RFY	SGV	AVI		
76	225	2888	11	ワリモ岳	SGV	IAS	OPV	XLS	UUU	
77	224	2880	5	サギダルノ頭	FYY	JCH	AVI	UUU		
	224	2880	2	雪山岳	JJ00PV	JA1JCA				
	224	2880	17	千枚岳	SGV	NAG	TQR	JFF	OPV	
	224	2880	2	東聖岳	7N1IAS	JA1JCA				
	224	2880	1	八峰頭	JA1JCA					
	224	2880	17	別山	OPV	FYY	KXY	AVI	XLS	HBH
83	218	2875	3	不動岳	OPV	JCA	JFF			
84	217	2872	20	摩利支天岳	ABR	RFY	FYY	OPV		
	217	2872	14	龍王岳	OPV	FYY	KXY	AVI	KXW	
86	215	2870	3	温泉沢ノ頭	IAS	JCA	UUU			
	215	2870	4	赤岩岳	CVP	JCA	QAT	JCH		
	215	2870	8	竜頭峰	NRL	GQG	JCH	AVI	UUU	
89	212	2867	6	旭岳	XLS	SGV	JCA	CVP	JFF	NML
	212	2867	5	継母岳	JCH	PWK	JFF	IQJ	JCA	
91	210	2865	3	蝙蝠岳	CVP	IQJ	JCA			
92	209	2864	15	空木岳	OPV	LKF	CNO	UUU	CAY	
	209	2864	21	小仙丈ヶ岳	FYY	UUU	AVI	OPV		
	209	2864	5	赤牛岳	IAS	CVP	JPV	JCA	KQA	
95	206	2862	9	真砂岳	OPV	UUU	QAT	JCH	CVP	
96	205	2861	17	真砂岳	OPV	FYY	KXY	AVI	XLS	
97	204	2860	16	双六岳	SGV	NML	IQJ	UUU	EEQ	
98	203	2859	15	継子岳	FYY	AVI	CVP	XLS	HBH	
99	202	2858	8	島田娘	FYY	OPV	NXK	AVI	CVP	
100	201	2857	20	常念岳	OPV	NRL	NAG	FYY	AVI	
101	200	2847	7	三沢岳	JCH	UUU	KXW	CVP	FKC	
102	199	2845	10	三ッ岳	OPV	UUU	QAT	JCH	CVP	
103	198	2842	9	北峰	SGV	AVI	CNO	CVP	IQJ	NXK
104	197	2841	20	観音岳	NRL	AVI	TQR	OPV	CNO	
	197	2841	16	三俣蓮華岳	NAG	SGV	NML	UUU		
	197	2841	1	中白根沢ノ頭	JA1JCA					
	197	2841	11	南駒ヶ岳	CNO	UUU	IAS	CAY	CVP	
108	193	2840	13	黒部五郎岳	NAG	SGV	OPV	CNO		
109	192	2831	6	恵比須岳	OPV	JPV	SGV	IAS	CVP	
	192	2831	14	浄土山	NRL	OPV	FYY	AVI	KXW	
111	190	2830	4	ポーコン沢ノ頭	SGV	JPV	NXK			
	190	2830	5	小笠	OPV	SGV	CVP	JCA	IAS	

113	188	2829	21	横岳	RFY	NRL	GQG	AVI	QZW	KXY
	188	2829	6	高天ヶ原	OPV	KQA	JPV	SGV	IAS	
115	186	2828	1	西小石岳	JA1JCA					
116	185	2826	13	木曾前岳	FYY	TQR	NXK	AVI	CVP	
117	184	2825	12	三叉峰	RFY	NRL	JCH	GQG	AVI	
	184	2825	5	祖父岳	IAS	NXK	CVP	JPV	JCA	
119	182	2824	6	里見岳	OPV	JPV	SGV	JFF	IAS	
120	181	2821	13	針ノ木岳	CNO	NRL	OPV	HBH	JCA	
121	180	2820	5	大沢岳	HMB	IAS	KQA	JPV	JCA	
	180	2820	12	摩利支天	UUU	AVI	OPV	HMB	XLS	
123	178	2819	3	双六南峰	JPV	JCH	JCA			
124	177	2818	7	兔岳	OPV	IAS	VOG	KQA	HMB	JPV
125	176	2817	24	富士見岳	ABR	XWX	RFY	OPV	FYY	
126	175	2814	20	五龍岳	RFY	SGV	JFF	LKF	OPV	
	175	2814	12	東天井岳	OPV	SGV	IAS	NXK	KQA	
128	173	2813	14	前劔	AVI	OPV	FYY	JFF	KXY	CNO
	173	2813	1	白河内岳	JA1JCA					
	173	2813	13	抜戸岳	NML	OPV	SGV	CNO	JCH	
131	170	2812	18	杓子岳	CAY	RGA	IAS	SGV	CVP	
	170	2812	12	天狗ノ頭	RGA	IAS	CVP	UUU	JFF	
133	168	2810	8	石尊岳	NRL	NXK	IAS	JCH	GQG	
134	167	2807	7	中盛丸山	OPV	HMB	IAS	VOG	KQA	
135	166	2805	19	阿弥陀岳	NRL	GQG	AVI	TQR	UUU	
136	165	2803	17	上河内岳	OPV	CNO	CAY	KQA	CVP	
137	164	2802	10	小河内岳	SGV	OPV	CVP	CAY	JFF	
138	163	2800	8	日ノ岳	NRL	NXK	IAS	JCH	GQG	
	163	2800	11	飛驒頂上	OPV	FYY	JCH	AVI	CVP	
	163	2800	8	銚岳	NRL	NXK	IAS	JCH	GQG	AVI
141	160	2799	11	アサヨ峰	HMB	JCH	JPV	IAS	NXK	
	160	2799	12	蓮華岳	CNO	HBH	IAS	NXK	QAT	
143	158	2798	9	赤椰岳	UUU	IAS	CAY	CVP	QAT	
144	157	2784	10	前小河内岳	SGV	OPV	CVP	CAY		
145	156	2782	7	百間平	OPV	HMB	IAS	VOG	KQA	
146	155	2780	20	薬師岳	NRL	AVI	TQR	OPV	CNO	
147	154	2779	13	高嶺	NRL	AVI	OPV	XLS	JCH	NXK
148	153	2778	13	熊沢岳	OPV	CVP	IAS	UUU	CAY	
149	152	2777	15	劔御前	NRL	AVI	OPV	FYY	JFF	
150	151	2772	21	大黒岳	ABR	XWX	RFY	OPV	FYY	
151	150	2769	3	赤岩岳	IAS	UUU	JCA			
152	149	2768	12	丸山	AVI	RFY	OPV	CAY	HBH	IAS
153	148	2767	12	横通岳	OPV	UUU	SGV	IAS	NXK	
	148	2767	1	大籠岳	JA1JCA					
155	146	2766	22	小蓮華山	NAG	AVI	RFY	OPV	HBH	
156	145	2764	17	地藏ヶ岳	NRL	AVI	TQR	OPV	CNO	
157	144	2763	22	燕岳	SGV	OPV	OPV	RFY	JFF	NXK
158	143	2760	1	小同心	JA1JCA					
	143	2760	10	魔王岳	RFY	OPV	FYY	AVI	XLS	
	143	2760	26	硫黄岳	UUU	NRL	RFY	TQR	AVI	
161	140	2758	3	西岳	IAS	UUU	JCA			
162	139	2755	12	樅沢岳	NML	CVP	VOG	EEQ	IQJ	
163	138	2752	11	スバリ岳	NRL	HBH	CVP	NXK	VOG	
	138	2752	17	駒津峰	UUU	AVI	OPV	KAE	HMB	
165	136	2751	16	三国境	AVI	RFY	OPV	HBH	SGV	
	136	2751	4	四ッ岳	OPV	JPV	IAS	JCA		
167	134	2750	4	鬼岳	IAS	JPV	JCH	JCA		
	134	2750	1	小窓ノ王	JA1JCA					
	134	2750	15	赤抜沢ノ頭	NRL	AVI	OPV	XLS		
	134	2750	6	北燕岳	SGV	VOG	JCA	IAS	JFF	
	134	2750	1	本谷山	JA1JCA					
172	129	2742	3	蒲田富士	IAS	NXK	JCA			
173	128	2740	17	砂払岳	NRL	AVI	TQR	XLS	JCH	
	128	2740	4	小スバリ岳	NRL	HBH	JCA	CVP		
175	126	2738	6	小鬼岳	OPV	HMB	IAS	JCA	VOG	
176	125	2736	11	馬ノ背	JCH	XLS	PWK	IAS	EZI	
177	124	2734	10	仙湊嶺	CNO	UUU	IAS	CVP	QAT	
178	123	2733	1	笹山	JA1JCA					
	123	2733	3	麦草岳	CVP	JCA	KQA			
	123	2733	5	裏旭岳	SGV	CVP	JFF	JPV	JCA	
181	120	2730	7	将基頭山	OPV	JCH	UUU	HBH	CVP	
	120	2730	1	田切岳	JA1JCA					
	120	2730	7	二十三夜峰	NRL	NXK	IAS	GQG		
	120	2730	5	富士見平	SGV	JFF	JCH	JCA	CVP	
185	116	2728	15	檜尾岳	OPV	LKF	CVP	IAS	UUU	
186	115	2726	13	烏帽子岳	SGV	OPV	UUU	CVP	CAY	
187	114	2725	4	小太郎山	HMB	KQA	HBH	JCA		
188	113	2721	1	四郎作ノ頭	JA1JCA					
189	112	2720	1	伊那川岳	JA1JCA					
	112	2720	4	大同心	OPV	CVP	JCA	IAS		
191	110	2715	21	権現岳	OPV	NRL	RFY	XLS	TQR	
192	109	2714	11	栗沢山	HMB	JCH	JPV	IAS	NXK	
	109	2714	7	獅子岳	OPV	IQJ	IAS	NXK	JPV	
194	107	2713	5	南真砂岳	OPV	IAS	JPV	KQA	JCA	
195	106	2708	2	大滝山	JJ00PV	JA1JCA				
196	105	2703	1	殿ヶ岳	JA1JCA					
197	104	2702	24	御前峰	RFY	LKF	OPV	FYY	CAY	
	104	2702	3	南岳	OPV	JCA	CVP			
199	102	2701	13	西徳独標	RFY	KXY	VOG	JFF	PWK	
200	101	2700	7	ギボシ	NRL	XLS	TQR	GQG	IAS	
	101	2700	13	濁沢大峰	OPV	LKF	CVP	IAS	UUU	
	101	2700	18	中岳	NRL	GQG	AVI	TQR	UUU	HBH
203	98	2698	6	大丹生岳	KQA	CVP	JPV	JFF	IAS	
	98	2698	7	北荒川岳	QAT	JCH	JFF	KQA	LKF	
205	96	2696	24	唐松岳	SGV	JFF	RFY	LKF	XLS	
206	95	2693	5	安倍荒倉岳	QAT	JCH	KQA	JCA		
	95	2693	18	宝永山	NRL	RFY	OPV	QZW	PWK	
208	93	2692	5	烏帽子岳	OPV	SGV	JPV	IAS	JCA	
209	92	2685	5	鋸岳	NRL	HMB	IAS	KQA	JCA	
210	91	2684	17	大汝峰	OPV	FYY	CAY	VOG	TQR	
211	90	2683	11	布引山	RFY	SGV	AVI	EEQ	IQJ	
212	89	2682	7	権右衛門山	SGV	JFF	EZI	VOG		
213	88	2680	1	アラ沢ノ頭	JA1JCA					
214	87	2678	10	赤沢岳	HBH	CVP	NXK	VOG	NML	
215	86	2677	15	劔ヶ峰	FYY	TQR	VOG	UUU	QAT	
	86	2677	24	蝶ヶ岳	NAG	RFY	UUU	NRL	AVI	
217	84	2676	1	丸山	JA1JCA					
218	83	2674	4	左俣岳	CVP	JCA	JPV	JCH		
219	82	2671	14	東川岳	OPV	LKF	CVP	IAS	UUU	
220	81	2670	1	赤沢山	JA1JCA					
	81	2670	1	本岳山	JA1JCA					
	81	2670	18	爺ヶ岳	LKF	RFY	SGV	AVI	CNO	
223	78	2668	15	室堂山	NRL	RFY	FYY	OPV	AVI	
224	77	2667	4	新蛇抜山	QAT	JCH	KQA	JCA		
225	76	2664	7	蝶ヶ岳三角点峰	RFY	UUU	NRL			
226	75	2662	6	小聖岳	OPV	UUU	JCA	VOG	KQA	
	75	2662	13	前常念岳	AVI	SGV	CNO	KQA	EEQ	
	75	2662	9	大ノマ岳	NML	OPV	SGV	IAS	JCH	
	75	2662	12	北ノ俣岳	OPV	CNO	UUU	JCH	IAS	
230	71	2660	4	爺ヶ岳南峰	RFY	SGV	OPV	JCA		
231	70	2658	5	茶臼山	JCH	UUU	CVP	KQA	JCA	
	70	2658	15	本谷山	SGV	OPV	UUU	QAT	JCH	
233	68	2656	14	赤岩ノ頭	UUU	NRL	JCH	RFY	TQR	
234	67	2654	2	緑ノ笠	7N1IAS	JA1JCA				
235	66	2650	1	鞍ヶ岳	JA1JCA					
	66	2650	1	小窓ノ頭	JA1JCA					
	66	2650	10	蝶槍	RFY	UUU	NRL	AVI	OPV	SGV
238	63	2649	14	双児山	AVI	OPV	HMB	XLS	SGV	

239	62	2647	8	餓鬼岳	TQR	NXK	IAS	JPV	CVP	
240	61	2646	6	霞沢岳	IAS	CVP	JCA	JPV	KQA	
	61	2646	22	天狗岳	UUU	NRL	RFY	CAY	QZW	
	61	2646	3	板屋岳	CVP	JPV	JCA			
243	58	2641	10	鳴沢岳	HBH	CVP	NXK	VOG	NML	
244	57	2640	3	牛首山	SGV	JFF	JCA			
	57	2640	23	東天狗岳	UUU	NRL	RFY	CAY	QZW	
246	55	2636	3	小旭岳	SGV	CVP	JCA			
247	54	2633	4	唐沢岳	CVP	IAS	JPV	JCA		
	54	2633	1	白蓬ノ頭	JA1JCA					
249	52	2631	5	爺ヶ岳北峰	RFY	SGV	OPV	NXK		
250	51	2630	10	岩小屋沢岳	HBH	CVP	NXK	VOG		
251	50	2629	6	策ヶ岳	IAS	CVP	HMB	LKF	KQA	
252	49	2628	11	烏帽子岳	NML	UUU	NXK	QAT	JCH	
253	48	2626	7	南沢岳	NML	IAS	NXK	QAT	JCH	
254	47	2622	10	赤木岳	OPV	JCH	IAS	VOG	CVP	
255	46	2621	1	国見岳	JA1JCA					
256	45	2620	2	小策ヶ岳	7N1IAS	JA1JCA				
257	44	2618	12	一服劔	AVI	OPV	FYY	JFF	KXY	
258	43	2617	4	鷲岳	IQJ	IAS	JPV	JCA		
259	42	2616	7	大滝山	OPV	NXK	CVP	IAS	IQJ	
	42	2616	6	鳶山	IQJ	IAS	NXK	JPV	JCH	JCA
261	40	2614	12	越百山	CNO	UUU	IAS	CVP	QAT	
	40	2614	11	不帰嶮	CVP	UUU	EZI	IAS	KQA	
263	38	2611	11	奥大日岳	CNO	OPV	CVP	VOG	IAS	
	38	2611	10	雪倉岳	NRL	CVP	IAS	LTH	JPV	
265	36	2605	9	ニセ烏帽子	UUU	QAT	JCH	CVP		
266	35	2604	17	茶臼岳	OPV	CNO	VOG	CAY	CVP	
267	34	2603	24	根石岳	UUU	NRL	KAE	RFY	CAY	
	34	2603	5	清水岳	SGV	CVP	JFF	JPV	JCA	
269	32	2601	7	不動岳	NML	IAS	NXK	QAT	JCH	
	32	2601	28	北奥千丈岳	OPV	AVI	VUZ	NRL		
271	30	2600	7	ミヨシノ頭	HMB	JCH	JCA	IAS		
	30	2600	3	角兵衛沢ノ頭	NRL	JCA	IAS			
	30	2600	13	三伏山	SGV	OPV	QAT	JCH	CVP	
274	27	2599	33	金峰山	NAG	OPV	NRL	AVI	VUZ	
	27	2599	1	徳右衛門岳	JA1JCA					
276	25	2594	1	烏帽子岳	JA1JCA					
277	24	2592	6	越中沢岳	IQJ	JCA	IAS	NXK	JPV	
	24	2592	16	弓折岳	OPV	NML	SGV	XLS	QAT	
	24	2592	18	光岳	NAG	OPV	LKF	CNO	HMB	VOG
	24	2592	28	国師ヶ岳	OPV	AVI	VUZ	NRL	KAE	
281	20	2590	1	井戸沢ノ頭	JA1JCA					
	20	2590	5	奥三ッ頭	OPV	NRL	GQG	IAS	JCA	
	20	2590	3	胸突ノ頭	JCH	UUU	JCA			
	20	2590	4	舟越ノ頭	AVI	RFY	OPV	JCA		
	20	2590	19	箕冠山	NRL	KAE	RFY	QZW	OPV	
286	15	2589	1	三ッ頭	JA1JCA					
287	14	2585	6	間山	IQJ	IAS	NXK	JPV	JCH	JCA
	14	2585	13	辻山	NRL	AVI	XLS	NXK	UUU	CAY
289	12	2584	3	布引山	IAS	CVP	JCA			
290	11	2582	11	長堀山	AVI	SGV	KXY	JCA	XLS	
291	10	2581	3	猫岳	JPV	IAS	JCA			
292	9	2580	16	三ッ頭	OPV	NRL	XLS	TQR	GQG	
293	8	2579	25	朝日岳	OPV	NRL	AVI	VUZ	QZW	
294	7	2578	26	白根山	NAG	NRL	RFY	AVI	UEH	
295	6	2573	2	大日影山	7K1CVP	JA1JCA				
296	5	2570	13	前国師岳	OPV	AVI	VUZ	KAE	CNO	
	5	2570	5	屏風ノ頭	IAS	CVP	QAT	JCH	JCA	
	5	2570	1	芟ノ平	JA1JCA					
299	2	2569	6	南越百山	IAS	QAT	JCH	EZI	JCA	
300	1	2568	11	浅間山	RVX	NXK	KXW	IAS	CNO	
	1	2568	12	峰の松目	NRL	RFY	JCH	OPV	QZW	

個人ランキング 得点合計

記載順：順位 CALL 得点
合計 山数(300 山に含まれる)

得点合計 数

1	JA1JCA	44786	299
2	7N1IAS	34796	220
3	7K1CVP	31738	192
4	J13NXK	31481	190
5	JE1KQA	29534	176
6	JA3JCH	28729	169
7	JJ00PV	27310	159
8	JE9JPV	23125	143
9	JL3SGV	22842	129
10	JE3IQJ	20921	114
11	JH3JFF	19305	94
12	J11CAY	18127	91
13	JS3UUU	16813	95
14	JF2HBH	16038	90
15	JL3VOG	15623	97
16	JP2XLS	15263	81
17	JM3AVI	14209	85
18	JS2EZI	14179	84
19	JG2FYY	13306	58
20	JJ3QAT	12006	75
21	JS2HMB	10684	57
22	JA0CNO	9827	58
23	JK1NRL	9646	64
24	JN1RFY	9063	59

25	7M3LKF	7660	48
26	JO2PWK	7384	33
27	JA1KXW	7294	41
28	JO3TQR	6406	34
29	JE0NML	6139	38
30	JK1NAG	5189	24
31	JM3GVH	4812	18
32	JH1HRT	4149	22
33	JE1FVX	3470	16
34	JO2FKC	3371	20
35	JO1EEQ	3090	24
36	JA0LTH	3085	14
37	7L1UGC	3040	21
38	JQ3MZL	3023	13
39	JK1RGA	2642	20
40	JG3KXY	2533	17
41	JJ1QPU	2466	12
42	7K4GGG	2426	27
43	JH1QZW	2387	24
44	JM1RNP	2375	8
45	JS1UEH	2373	10
46	JM4ABR	1567	7
47	JH1RVX	1526	10
48	JQ1HXF	1500	13
49	7L1UGD	1055	8
50	JJ1KAE	940	10
51	JF3XWX	853	4
52	JL1BWG	772	8
53	JH5LMP	294	1
54	JK1VUZ	96	5
55	JN3PYI	57	1
56	JR1SJJ	7	1



蟻の子登山
(低い順300山)

得点	標高	局数	
1	300	3	13 日和山・塩竈 FYY XLS IAS CAY
2	299	5	31 天保山・大阪西南部 XWX LMP AIK
3	298	6	14 弁天山・徳島 FYY AVI BHW CVP
4	297	7	23 蘇鉄山・堺 BHW HYW XWX AIK
5	296	10	4 御供山・釧路 NXK KQA IAS CAY
	296	10	22 真田山・大阪東南部 XWX MEA BHW
	296	10	21 待乳山・東京首部 BHW UUU ABR
	296	10	3 大仏山・小野 CAY IAS NXK
	296	10	6 天覧ヶ丘・浜小清 CVP NXK XLS
	296	10	5 桃ノ木台・大久保 NXK IAS EEQ
11	290	11	4 城山・瀬戸田 CAY MEA NXK IQJ
	290	11	7 茶白山・大君 BHW ABR CAY FEL
13	288	13	3 円山・豊徳 IAS NXK KQA
	288	13	6 菰山・塩竈 NXK CVP CAY EEQ
15	286	14	19 御勝山・大阪東南部 XWX MEA BHW
	286	14	23 聖天山・大阪東南部 ABR XWX AIK
	286	14	8 物見山・象潟 JCA NXK LTH HBH
	286	14	17 妹背山・和歌山 XWX JCA FYY
19	282	15	5 稲荷山・坂町 CVP LTH NXK JCA
	282	15	14 浅間山・浦和 IAS GQG CVP RVX
	282	15	2 糺森・板柳 JF2HBH JI1CAY
22	279	16	10 稲荷山・富津 LKF KQA CVP SJJ
	279	16	1 巾着山・風蓮 JI1CAY
24	277	17	6 園家山・青木 NXK CAY CNO IAS
	277	17	5 飛鳥山・江別 IAS CVP NXK KQA
	277	17	6 木崎山・柿崎 NXK KXW JPV CAY
27	274	18	3 紅葉山・札幌北部 IAS NXK HBH
	274	18	5 舟島山・涌谷 JCA NXK CAY EEQ
29	272	19	12 唐船山・播州赤穂 AVI CVP BHW
	272	19	3 白島・八代 CAY NXK MZL
31	270	20	2 旗山・立江 JI3NXK JH5LMP
	270	20	3 五軒長山・松任 JCA NXK KQA
	270	20	7 城山・須磨 MZL IAS HBH JFF
	270	20	11 掃部山・横浜東部 RNP CVP LKF
	270	20	18 帝塚山・大阪西南部 ABR XWX AIK
	270	20	12 天妃山・大津 AVI JCA SJJ KQA
	270	20	10 弁天山・備前瀬戸 FEL AVI UUU
38	263	21	4 三岳森・平沢 JCA CAY KQA GVH
	263	21	7 小岳・福岡西部 AIK FEL MEA
	263	21	7 不老山・小野 JCA NXK CVP CAY
41	260	22	9 天神山・常陸久慈 UEH IAS JCA
42	259	23	8 角力取山・倉敷 BHW FEL AVI
43	258	24	6 丸山・播州赤穂 MZL BHW AWI
	258	24	11 茶白山・備前瀬戸 BHW FEL AVI
45	256	25	4 セツ山・徳島 LMP NXK HBH MZL
	256	25	25 飛鳥山・東京西部 VUZ BHW LKF
47	254	26	21 愛宕山・東京南部 LKF BHW GQG
	254	26	5 城山・福岡 MEA AIK CAY NXK
	254	26	16 船岡山・樽井 XWX JCA AVI VOG
	254	26	22 茶白山・大阪東南部 ABR XWX BHW
51	250	27	25 上野山・東京首部 RGA LKF GQG
	250	27	10 潮海山・田原 MZL IAS AVI CVP
	250	27	6 弁天山・神栖 IAS NXK SJJ HBH
54	247	28	2 遠島山・宇出津 JA1JCA JI3NXK
	247	28	4 船岡山・菅谷 IAS NXK CVP CNO
	247	28	1 弁天山・野母崎 JI3NXK
57	244	29	6 観音山・阿波富岡 CVP LMP KQA
	244	29	1 観音山・徳島 JM3AVI
	244	29	3 御坊山・熊本 AIK CAY NXK

	244	29	7 天神山・仁尾 BHW LMP FEL MEA
	244	29	4 日和山・宇出津 XLS JCA NXK
	244	29	4 兵糧山・佐沼 JCA NXK CAY EEQ
63	238	30	14 ボンボン山・東松 KQA RVX CAY
	238	30	1 ボンボン山・東松山 7K1CVP
	238	30	10 伊勢山・横浜東部 RNP LKF CVP
	238	30	3 円山・飯久保 CVP JCA NXK
	238	30	1 砂山・森田 JI1CAY
	238	30	8 泉が森・日立南部 IAS JCA SJJ
	238	30	3 大平戸山・宮戸島 CAY KQA EEQ
	238	30	1 筑紫岳・五城目 JI1CAY
	238	30	9 妙見山・日置 FYY XLS AVI JFF
	238	30	1 名山台・幌延 JI3NXK
73	228	31	2 鯛山・小野 JA1JCA JI1CAY
	228	31	8 熊野山・永平寺 JCA XLS CVP
	228	31	6 上ノ山・万富 FEL BHW AVI GVH
	228	31	10 西山・大仰 AVI IAS FYY JCA
	228	31	3 大平山・加賀高松 CVP NXK GVH
	228	31	10 飯盛山・海南 XWX JCA AVI CAY
79	222	32	10 丸山・多古 JCA QZW SJJ IAS
	222	32	8 根川山・浜松 IAS CVP QZW CAY
	222	32	10 三笠山・備前瀬戸 FEL BHW AVI
	222	32	12 峯山・常陸太田 GQG CVP IAS
83	218	33	12 御殿山・枚方 MZL FYY AVI UUU
	218	33	3 高島・八代 CAY NXK MZL
	218	33	21 昭和山・大阪西南部 XWX AIK BHW
	218	33	7 鷹山・津幡 FYY JCA CVP IAS
	218	33	6 日和山・能代 AVI NXK IAS EEQ
	218	33	8 亀原山・福岡西南部 AIK ABR KAE
89	212	34	9 城岳・那覇 VUZ AVI ABR NXK
90	211	35	3 丸山・観音寺 LMP AVI NXK
	211	35	3 宮山・備前瀬戸 BHW NXK GVH
	211	35	2 郷力山・土崎 7N1IAS JI1CAY
	211	35	6 有東山・静岡東部 CVP QZW NXK
94	207	36	6 丸山・備前瀬戸 FEL AVI MZL
	207	36	15 丸墓山・熊谷 CVP KQA KAE RVX
	207	36	3 和田山・粟生 JCA NXK KQA
	207	36	12 岡山・姫路南部 MZL IAS MEA
98	203	37	4 岡山・敦賀 FYY AVI XLS NXK
	203	37	2 臥竜山・能代 JI3NXK JI1CAY
	203	37	1 岳山・珠洲岬 JE9JPV
	203	37	3 宮山・敦賀 FYY AVI NXK
102	199	38	3 丸山・水俣 CVP IAS NXK
	199	38	3 城山・小木 IAS NXK CNO
	199	38	5 天神山・万富 FEL BHW AVI HBH
	199	38	9 本城山・白子 MZL QAT AVI CVP
106	195	39	11 金亀山・姫路南部 MZL IAS MEA
	195	39	9 対陣山・多古 EEQ JCA QZW NXK
	195	39	1 鶴見新山・大阪東部 JJ4MEA
	195	39	19 鶴見新山・大阪東北部 UUU XWX AIK
	195	39	6 飯岡山・土崎 AVI NXK IAS EEQ
111	190	40	2 丸山・犬島 JQ3MZL JI3NXK
	190	40	3 鼓山・鯖江 JCA GVH NXK
	190	40	8 高天原・常陸鹿島 IAS SJJ NXK
	190	40	1 三上山・仙崎 JI3NXK
	190	40	4 車山・倉敷 FEL NXK HBH GVH
	190	40	4 床几山・松江 FEL CAY NXK MZL
	190	40	6 城山・淡輪 CAY HBH NXK PYI
	190	40	1 城山・土佐土居 JI3NXK
	190	40	2 新冠泥火山・静内 JI3NXK 7N1IAS
	190	40	10 西光寺山・加太 QAT XWX JCA
	190	40	5 赤山・加古川 NXK JFF QAT JCH
	190	40	7 船岡山・後免 AVI CVP IAS XLS

	190	40	3	大嶽山・西野	JCA NXK CAY
	190	40	4	岬ノ山・八幡	MEA FEL AIK NXK
	190	40	11	梵天山・常陸大宮	GQG IAS QZW
126	175	41	2	稲荷山・小泊	J01EEQ JI1CAY
	175	41	4	魚見山・折尾	AIK MEA FEL NXK
	175	41	6	熊山・徳島	BHW AVI LMP CAY
	175	41	2	桜ヶ岡・小城	JJ6AIK JI3NXK
	175	41	6	神花山・水場	ABR CVP FEL MEA
	175	41	9	大岳・福岡西部	UUU ABR AIK
	175	41	9	団子塚・袋井	FYY IAS CAY QZW
	175	41	2	妙見山・八幡	JK4FEL JJ6AIK
	175	41	2	緑山・総社東部	JI3NXK JF2HBH
135	166	42	5	楽山・松江	IAS MEA FEL CAY
	166	42	4	港山・三津浜	ABR MEA MZL NXK
	166	42	10	城山・海南	XWX AVI CAY IQJ
	166	42	8	大塚山・羽屋	OPV IAS XLS MEA
	166	42	1	萩台山・揖後水沢	JI1CAY
	166	42	11	飯森山・酒田南部	AVI CVP LTH
	166	42	9	妙見山・佐原東部	IAS JCA QZW
142	159	43	5	船岡山・鯖江	AVI FYY CVP NXK
	159	43	7	双観山・松島	JCA CVP IAS CAY
	159	43	5	茶白山・原之町	IAS NXK JCA
	159	43	1	茶白山・小牧	JG2FYY
	159	43	2	妙見山・仙崎	JI3NXK JF2HBH
	159	43	5	木枯ノ森・静岡西部	CAY QZW NXK
148	153	44	4	舟山・静岡西部	CAY NXK JCA
	153	44	6	新富山・松島	VUZ JCA NXK CVP
	153	44	1	清水森・板柳	JI1CAY
	153	44	13	太田山・木更津	RNP AVI KAE
	153	44	7	頭高山・岡山北部	MEA FEL BHW
	153	44	3	末寺山・粟生	JCA NXK KQA
154	147	45	14	岸岡山・鈴鹿	MZL AIK CAY CVP
	147	45	3	高山・五所川原	IAS CAY KQA
	147	45	4	日向山・羽後浜田	NXK IAS EEQ
	147	45	19	箱根山・東京西部	LKF BHW UUU
	147	45	9	姫山・姫路北部分	QAT CVP JFF
159	142	46	11	宮舞山・淡輪	QAT JCA AVI UUU
	142	46	1	串山・宇野	JI3NXK
	142	46	4	藤塚山・高田東部	NXK JCA CAY
162	139	47	6	久津山・万富	FEL BHW AVI GVH
	139	47	7	吾岡山・後免	AVI CVP IAS XLS
	139	47	5	城山・熊本	MEA AIK CAY IAS
	139	47	8	石山・岐阜	QZW AVI FYY HBH
166	135	48	2	岡山・讃岐津田	JH5LMP JI3NXK
	135	48	5	岡山・八女	FEL MEA AIK NXK
	135	48	5	大森山・亘理	EEQ NXK JCA CAY
	135	48	1	大鼠蔵・日奈久	JI3NXK
	135	48	4	狼煙山・御坊	IQJ NXK KQA MZL
171	130	49	4	羽黒山・石巻	JCA NXK CAY EEQ
	130	49	1	虚空蔵山・油津	JI3NXK
	130	49	3	高塚山・揖屋	IAS NXK CAY
	130	49	1	忽那山・三津浜	JM4BHW
	130	49	16	手柄山・姫路南部	ABR BHW IAS
	130	49	3	正戸山・新市	BHW FEL NXK
	130	49	8	堂山・備前瀬戸	FEL BHW AVI
178	123	50	4	愛宕山・松島	JCA NXK EEQ CAY
	123	50	2	景福寺山・姫路北部分	7N1IAS JI3NXK
	123	50	4	権現森山・津幡	JCA CVP NXK
	123	50	2	三吉山・車力	J01EEQ JI1CAY
	123	50	2	城山・真浦	JQ3MZL JI3NXK
	123	50	2	早崎山・寄島	JM4BHW JI3NXK
	123	50	4	中浜山・津幡	CVP NXK KQA GVH
	123	50	3	碓山・鶴崎	AVI AIK NXK

	123	50	9	坊主山・淡輪	XWX JCA UUU IQJ
	123	50	13	野毛山・横浜東部	KQA RNP CVP
188	113	51	14	磯山・栃木	KAE CVP QZW SJJ
	113	51	1	祇園山・野母崎	JI3NXK
	113	51	11	権現山・淡輪	QAT JCA AVI UUU
	113	51	3	天山・松山南部	FEL MEA NXK
	113	51	2	土亀山・松山南部	JK4FEL JI3NXK
	113	51	13	日岡山・加古川	MZL BHW AVI
194	107	52	5	丸山・小野	JCA CVP CAY EEQ
	107	52	3	久米山・高松南部	BHW LMP NXK
	107	52	2	権現山・山陰	JI3NXK JA1JCA
	107	52	11	江波皿山・広島	RNP IAS AIK
	107	52	3	成山・由良	JFF MZL NXK
	107	52	2	大欠山・小野	JA1JCA JI1CAY
	107	52	3	姫山・防府	FEL NXK HBH
201	100	53	1	花木山・今治西部	JI3NXK
	100	53	8	海老山・廿日市	RNP ABR CAY
	100	53	5	見当山・津西部	AVI QZW FYY
	100	53	12	勝山・大垣	QZW FYY CAY AVI
	100	53	4	勝平山・秋田西部	NXK IAS EEQ
	100	53	2	城山・延岡	JI3NXK JA1JCA
	100	53	6	大仏山・明野	QAT AVI FYY JCA
	100	53	9	両児山・八浜	CVP FEL BHW MEA
209	92	54	11	宇津山・三ヶ日	CAY FYY AVI
	92	54	15	花岡山・信貴山	XWX FYY AVI
	92	54	3	丸塚山・阿知須	BHW FEL NXK
	92	54	6	御殿山・塩竈	NXK CVP CAY EEQ
	92	54	3	城山・能登高浜	CVP NXK JCA
	92	54	10	喪山・大垣	QZW FYY CAY AVI
	92	54	2	天神山・鯖江	7K1CVP JI3NXK
	92	54	4	日和山・石巻	JCA NXK CAY EEQ
217	84	55	3	すくも塚・伯耆浦	CAY NXK MZL
	84	55	7	愛宕山・福知山東部	MZL QAT FYY
	84	55	10	丸山・大垣	QZW FYY CAY AVI
	84	55	2	岩崎山・小牧	JI3NXK JG2FYY
	84	55	8	高根山・鳴海	FYY GVH NXK HBH
	84	55	1	高山・菰槌	JAOLTH
	84	55	16	芝塚山・栃木	LKF KAE CVP QZW
	84	55	3	大日山・松島	CAY JCA CVP
	84	55	6	弁天山・島田	IAS QZW XLS JCA
226	75	56	1	伊勢山・備後土生	JI3NXK
	75	56	3	横島山・伊倉	AIK MZL NXK
	75	56	1	丸山・益田	JI3NXK
	75	56	5	金照寺山・秋田東部	NXK IAS EEQ
	75	56	5	陣場山・菅谷	NXK JCA IAS JPV
	75	56	9	茶白山・亀山	MZL QZW CVP AVI
	75	56	1	椿山・深浦	JI1CAY
233	68	57	4	エビス森・岩出山	EEQ NXK JCA
	68	57	3	鬼付女峰・日向	AIK NXK JCA
	68	57	8	宮山・淡輪	QAT JCA AVI HBH
	68	57	1	古城山・揖屋	JI1CAY
	68	57	4	神取山・涌谷	JCA NXK CAY MZL
	68	57	8	多聞山・塩竈	NXK CVP XLS IAS
	68	57	4	茶白山・西舞鶴	FYY AVI NXK
	68	57	3	天皇山・森田	EEQ CAY KQA
	68	57	4	妙見山・大社	FEL CAY KQA NXK
	68	57	3	要害山・木本	MZL FYY NXK
	68	57	9	龍子山・高萩	QZW JCA SJJ IAS
244	57	58	2	王子ノ鼻・備前瀬	JM4BHW JI3NXK
	57	58	1	宮城山・平土野	J01EEQ
	57	58	15	秋葉山・平針	AIK QZW AVI CVP
	57	58	6	万種山・万富	FEL BHW AVI NXK
	57	58	6	津内山・白峰山	BHW LMP FEL

	57	58	2	柏木山・十里塚	JJ00PV	J01EEQ
	57	58	4	片山・万富	BHW	HBH NXK GVH
	57	58	7	本堂山・村松	JCA	IAS CAY EEQ
252	49	59	6	君ヶ岡・塩竈	NXK	CVP CAY EEQ
	49	59	15	男山・姫路北部	BHW	IAS MEA
	49	59	7	茶臼山・津幡	FYY	JCA CVP IAS
	49	59	2	鳳来山・輪島	JA1JCA	J13NXK
256	45	60	12	稻荷山・淡輪	AVI	XWX UUU PYI
	45	60	5	四面山・東舞鶴	FYY	AVI JFF
	45	60	3	鹿部山・古賀	MEA	AIK NXK
	45	60	9	石橋山・小田原南部	NRL	KAE NXK
	45	60	15	船岡山・粉河	XWX	UUU FYY JCA
	45	60	11	巢山・大和高田	UUU	XWX AVI
	45	60	8	鶴山・備前瀬戸	FEL	BHW AVI
	45	60	2	登城山・四日市西部	J13NXK	JG2FYY
	45	60	2	東山・龍野	JQ3MZL	J13NXK
	45	60	7	宝殿山・加古川	MZL	UUU QAT
	45	60	4	本陣山・原町	NXK	KQA CAY EEQ
267	34	61	4	ナカジン山・龍野	MZL	UUU HBH
	34	61	1	見当山・北潟	J13NXK	
	34	61	2	五色山・御船	J13NXK	JQ3MZL
	34	61	9	御蔵山・京都東南部	MZL	PYI FYY
	34	61	12	舟越山・姫路北部	MZL	UUU IAS
	34	61	6	勢至山・平沢	AVI	JCA NXK CAY
	34	61	8	鷹塚山・枚方	MZL	UUU AVI JFF
	34	61	2	ニッ森・五所川原	7N1IAS	J11CAY
	34	61	2	濃霞山・佐伯	J13NXK	JE1KQA
	34	61	3	宝塔山・佐土原	AIK	KQA JCA

	34	61	5	養島山・養島	AIK	FEL BHW NXK
	34	61	8	妙見山・撫養	AVI	CVP LMP CAY
	34	61	2	木庭山・姫路南部	JS3UUU	J13NXK
280	21	62	13	お杓母子山・越生	KQA	RVX CAY
	21	62	2	モエレ山・札幌東北部	7N1IAS	J13NXK
	21	62	6	王山・鯖江	AVI	FYY CVP XLS
	21	62	3	花園山・宇土	NXK	MZL KQA
	21	62	5	江辻山・福岡	AIK	FEL CAY MEA
	21	62	2	三ッ峰・大島北部	JA1KXW	JM3GVH
	21	62	1	城山・穴水	J13NXK	
	21	62	3	城山・川之江	BHW	NXK KQA
	21	62	14	城山・徳島	RBG	ABR FYY AVI
	21	62	3	城山・日向青島	AIK	NXK JCA
	21	62	5	潮音寺山・光	CVP	FEL MEA NXK
	21	62	14	日笠山・加古川	CVP	AVI IAS
	21	62	1	有信山・七戸	JE1KQA	
	21	62	5	雷神森・若柳	EEQ	NXK JCA HBH
294	7	63	1	宇土山・加世田	J01EEQ	
	7	63	5	丸山・津幡	JCA	NXK CVP IAS
	7	63	2	国造山・七尾	J13NXK	JA1JCA
	7	63	2	城山・尾道	JM4BHW	J13NXK
	7	63	1	水天宮山・喜界島南部	J01EEQ	
	7	63	6	対敵山・巖島	RNP	ABR CAY MEA
	7	63	3	大郷山・前波	JCA	IAS NXK
	7	63	11	天王山・鈴鹿	MZL	QZW CAY CVP
	7	63	6	道伯山・八幡	AIK	BHW FEL MEA
	7	63	3	鍋山・小松	JCA	FYY NXK
	7	63	1	竜王山・尾道	J13NXK	

**個人ランキング
得点合計**

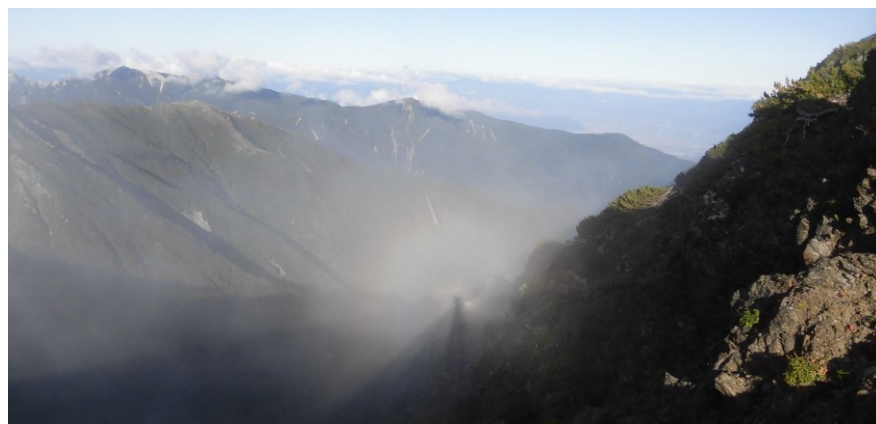
記載順：順位 CALL 得点合計 山数(300 山に含まれる)

	得点合計	数
1	J13NXK	41232 269
2	J11CAY	25186 143
3	JF2HBH	19301 112
4	JQ3MZL	19174 109
5	JA1JCA	15930 103
6	JM3GVH	15029 95
7	JM3AVI	14209 88
8	7N1IAS	13809 79

9	7K1CVP	12997	75
10	JE1KQA	11353	65
11	J01EEQ	10133	63
12	JM4BHW	8300	49
13	JG2FYY	8228	52
14	JN3PYI	7710	42
15	JE3IQJ	6794	38
16	JJ4MEA	6793	40
17	JS3UUU	6643	37
18	JJ3QAT	6189	38
19	JH1QZW	6166	38
20	JK4FEL	5996	41
21	JH3JFF	5815	36
22	JA1KXW	4946	24
23	JM4ABR	4909	24
24	JP2XLS	4876	31

25	JJ6AIK	4447	29
26	JA3JCH	4182	23
27	JF3XWX	3875	19
28	JR1SJJ	3667	20
29	JJ1KAE	3195	17
30	J03AWI	3108	16
31	JL3V0G	2747	11
32	JH1RVX	2633	14
33	7K4GQG	2560	13
34	JA0CNO	2530	12
35	JH5LMP	2351	13
36	7M3LKF	2077	9
37	JA0LTH	2021	9
38	JE9JPV	1910	12
39	J03TQR	1886	7
40	J02PWK	1123	6

41	JM1RNP	998	7
42	JK1RGA	881	4
43	JL1KBS	631	3
44	JK1VUZ	621	3
45	JQ1HXF	549	2
	7L1UGD	506	2
46	7L1UGD	506	2
48	JR1KPS	300	1
49	JK3HYW	297	1
50	JS1UEH	260	1
51	JJ00PV	223	2
52	JS2EZI	92	1
53	JK1NRL	45	1
54	JJ5R8G	21	1



中白根山～間ノ岳稜線
から見るプロッケン
photo by JK1NRL

ワンデーランキング

山数部門

(1日に何山登れるでしょう)
最高回数が複数ある局は合計標高が最大ものを表示します。

☆☆☆☆☆☆	総師範長	山数	年月日	合計 m		
1	44	J11CAY	2013-10-13	16965		
☆☆☆☆☆☆	総師範長代理	2	43	JR1SJJ	2009-10-11	15631
☆☆☆☆☆☆	師範長	3	28	J13NKK	2003-01-02	8517
☆☆☆☆	師範長代理	4	21	JA1KXW	1995-04-29	21322
☆☆☆	師範長代理補	21	JA1JCA	2001-05-30	7741	
☆☆	正師範	6	18	7N1IAS	1997-10-11	9892
7	16	JH1RVX	1995-04-09	2629		
16	JM3AVI	2015-01-03	1425			
☆	師範	9	14	JL3SGV	2009-11-21	18926
14	JE3IQJ	2002-11-03	4774			
11	13	JE1KQA	1994-05-03	16709		
12	12	7K1CVP	2014-05-02	2129		
12	JM3GVH	1996-01-02	1019			
14	11	JJ00PV	2014-10-11	20300		
11	JK4FEL	2016-06-18	3234			
11	JM4BHW	2022-01-02	1893			
17	10	JN1RFY	2019-08-25	32848		
10	JH3JFF	2000-07-22	22571			
10	JK1NRL	2018-12-16	12616			
10	JH1QZW	2013-01-03	1935			

標準師範(九段)

山数	年月日	合計 m
21	9 JA3JCH	1995-08-26 26347
9	JJ3QAT	2004-08-02 26101
9	JS1UEH	2017-08-11 16078
9	JL3VOG	2014-08-13 16007
9	JQ3MZL	1999-01-02 3131
9	JF2HBH	2000-03-18 2825
9	JS3UUU	2009-01-03 2261
9	JQ1HXF	2002-12-01 1928

八段

29	8 JE9JPV	1996-08-16 29892
8	JM1RNP	2021-08-05 29892
8	JP2XLS	2007-07-20 29892
8	JS2HMB	2003-09-23 29892
8	JAOCNO	2019-11-03 13619
8	JF3XWX	2023-10-22 8599
8	JL1BWG	2002-05-12 5705
8	JJ6AIK	2016-09-22 1824
8	JO2PWK	2008-01-02 1330
8	JG2FYY	2014-06-07 1069

七段

39	7 JJ1QPU	1995-07-29 26116
7	JS2EZI	1994-09-15 19689

7	7K4GQG	2010-08-20 12719
7	JO1EEQ	2012-05-05 7498
7	JM4ABR	2016-12-29 2580
7	JJ4MEA	2016-10-09 2451
7	JO3TQR	2013-05-05 1853
7	JJ1KAE	2002-12-01 1446

六段

47	6	7M3LKF	2000-05-05 11411
6	JN3PYI	2004-08-02 10919	
6	JH5LMP	2015-08-11 10234	
6	JAOLTH	1998-10-05 9268	
6	JL1KBS	2020-11-05 6140	
6	JK1RGA	2003-01-02 5406	
6	JO3QWC	2022-09-11 1832	

五段

54	5	JEONML	2000-08-10 13522
5	JO3AWI	2004-08-02 9111	
5	JK1VUZ	2021-02-14 6040	
5	JH1HRT	2022-03-25 4696	
5	JK3HYW	2021-12-12 3414	

四段

59	4	JE1FVX	2008-08-03 12437
4	7L1UGC	1993-09-25 10593	
4	7L1UGD	1993-09-25 10593	

三段

62	3	JO2FKC	1992-08-26 9244
3	JK1NAG	2024-05-05 9017	
3	JG3KXY	2013-07-15 7745	
3	JO3AWH	2004-08-02 5497	

二段

66	2	JJ5RBG	2023-11-03 3885
2	JH1FVA	2012-03-25 2345	

初段

68	1	JR1KPS	1992-09-08 1435
----	---	--------	-----------------

標高部門

(1日に何m稼げるでしょう。登った山の標高の合計)

合計 m	年月日	山数
1	J11CAY	48554m 2013-09-07 18
2	JA1JCA	44964m 1994-06-22 16
3	JM3GVH	36139m 2003-08-03 11
4	7N1IAS	35569m 1998-08-22 11
5	JN1RFY	32848m 2019-08-25 10
6	J13NKK	32585m 1996-07-13 9
	JH3JFF	32585m 1999-08-01 9
	JL3SGV	32585m 2003-08-20 9
9	JE9JPV	29892m 1996-08-16 8
	7K1CVP	29892m 2001-07-14 8
	JS2HMB	29892m 2003-09-23 8
	JP2XLS	29892m 2007-07-20 8
	JF2HBH	29892m 2011-08-08 8
	JJ00PV	29892m 2017-09-09 8
	JM1RNP	29892m 2021-08-05 8
16	JR1SJJ	29532m 2010-05-02 17
17	JE1KQA	28809m 2002-08-29 8
	JA1KXW	28809m 2003-09-15 8

19	JA3JCH	26347m 1995-08-26 9
20	JJ1QPU	26116m 1995-07-29 7
	JO2PWK	26116m 2010-07-19 7
22	JJ3QAT	26101m 2004-08-02 9
23	JM3AVI	25255m 2014-09-16 10
24	JK1NRL	22360m 2018-09-16 6
25	JE3IQJ	20444m 1998-10-10 7
26	JH1RVX	19891m 1994-10-15 11
27	JS2EZI	19689m 1994-09-15 7
28	JL3VOG	19207m 2000-08-07 7
29	JAOLTH	18686m 2005-07-29 5
30	JS1UEH	18666m 2016-09-10 5
31	JO3TQR	15205m 2015-08-12 5
32	JG2FYY	14982m 2012-07-19 4
33	JS3UUU	14487m 2005-08-07 5
34	JQ3MZL	14462m 1998-08-07 5
	JM4ABR	14462m 2022-08-26 5
36	JH1QZW	14064m 2014-06-29 5
	7K4GQG	14064m 2014-09-17 5
38	JAOCNO	13619m 2019-11-03 8
39	JEONML	13522m 2000-08-10 5
40	JE1FVX	12437m 2008-08-03 4
41	JQ1HXF	11879m 1999-05-29 6
42	JF3XWX	11585m 2022-08-11 4
43	JO1EEQ	11460m 2011-07-17 5
44	7M3LKF	11411m 2000-05-05 6
45	JK1RGA	11232m 2008-07-21 5
46	JN3PYI	10919m 2004-08-02 6
	7L1UGD	10593m 1993-09-25 4
47	7L1UGC	10593m 1993-09-25 4
49	JH5LMP	10234m 2015-08-11 6
50	JO2FKC	9244m 1992-08-26 3
51	JO3AWI	9111m 2004-08-02 5
52	JK1NAG	9017m 2024-05-05 3
53	JK1VUZ	8523m 2022-08-28 4
54	JH1HRT	8227m 2018-11-04 4
55	JJ1KAE	7763m 2017-07-08 3
56	JG3KXY	7745m 2013-07-15 3
57	JM4BHW	7599m 2016-05-20 6
58	JL1KBS	6140m 2020-11-05 6
59	JL1BWG	5705m 2002-05-12 8
60	JO3AWH	5497m 2004-08-02 3
61	JJ4MEA	4797m 2012-10-21 5
62	JO3QWC	4239m 2021-05-30 4
63	JK3HYW	3885m 2021-08-26 2
	JJ5RBG	3885m 2023-11-03 2
65	JK4FEL	3613m 2013-11-17 3
66	JJ6AIK	2774m 2018-02-18 7
67	JH1FVA	2345m 2012-03-25 2
68	JR1KPS	1435m 1992-09-08 1



マンスリーランキング

山数部門

(1ヶ月に何山登れるでしょう)

	山数	年月	合計m
1	JR1SJJ	161 2010-05	164105
2	JE1KQA	81 2002-04	43734
3	JH1QZW	78 2013-01	22344
4	JJ13NXX	73 2013-04	16065
5	7N1IAS	70 2014-03	26798
6	JA1JCA	66 2001-05	50547
7	JJ1CAY	60 2003-04	12493
8	7K1CVP	57 2017-04	26102
9	JA1KXW	37 2004-05	25369
10	JH3JFF	34 1999-08	49767
	JM3AVI	34 2015-01	5479
12	JP2XLS	33 2011-05	24397
13	JJ6AIK	32 2016-12	11275
14	JO2PWK	31 2008-01	10335
	JG2FYY	31 2015-03	9732
16	JJ4MEA	29 2011-10	13425
17	JL3VOG	27 2002-12	11639
	JE3IQJ	27 2001-12	9414
	JK4FEL	27 2016-03	3486
20	JK1NRL	25 2020-08	32677
	7K4GG	25 2010-01	8608
22	JL3SGV	24 2002-08	41165
	JM3GVH	24 1996-01	2274
24	JE9JPV	23 2003-09	33068
25	JH1RVX	22 2015-07	28478
	JF2HBB	22 1995-12	12621
	JQ3MZL	22 2001-07	3667
28	JS3UUU	21 2005-05	22827
	JM4BHW	21 2015-10	6071
30	JN1RFY	20 2021-06	23894
31	JJ3QAT	19 2000-07	42977
32	JJ00PV	18 2016-08	32444
	JO1EEQ	18 1995-01	7279
34	JF3XWX	17 2021-05	19590
35	JS1UEH	16 2017-08	28313
	JO3TQR	16 2013-05	8431
	JA3JCH	16 2001-04	5223
38	JM1RNP	15 2021-02	6625
	JM4ABR	15 2016-12	4753
40	JK1VUZ	13 2022-10	17490
	JN3PYI	13 2001-11	3466
42	JS2EZI	12 1994-08	31065
	JA0LTH	12 1996-07	22856
	JO3AWI	12 2004-08	14148
	JAOCNO	12 2009-10	13709
	JJ1QPU	12 1994-02	5641
	JJ1KAE	12 2015-10	2991
48	7L1UGC	11 1994-08	26985
49	JO2FKC	10 1992-08	25382
	JH1HRT	10 1999-10	16043
	7M3LKF	10 2022-10	14193
	JH5LMP	10 2012-03	7385
53	JK1NAG	9 2024-05	17333
	JQ1HXF	9 1999-05	17273

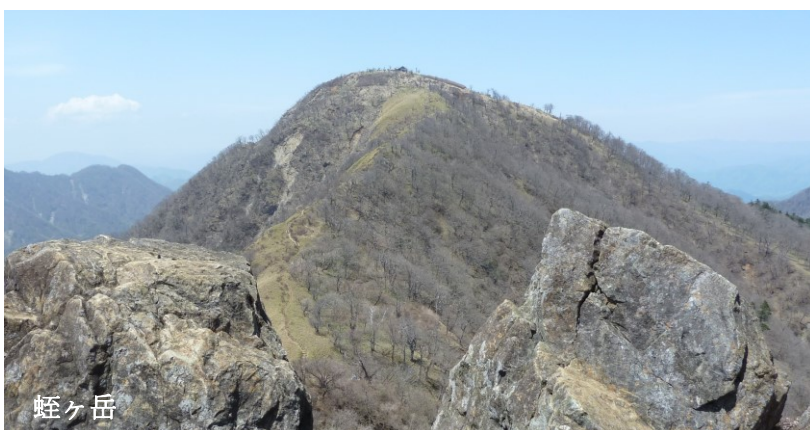
	JK1RGA	9 2004-05	9511
56	JS2HMB	8 2003-09	29892
	7L1UGD	8 1992-10	12849
	JL1BWG	8 2002-05	5705
	JL1KBS	8 2015-10	2183
60	JEONML	7 2000-08	18991
	JO3QWC	7 2021-05	7015
	JK3HYW	7 2021-03	4680
63	JE1FVX	5 2008-08	15463
	JG3KXY	5 2013-07	13334
65	JO3AWH	4 2003-08	8058
66	JJ5RBB	3 2022-11	554
67	JH1FVA	2 2012-03	2345
	JR1KPS	2 1992-09	1438

標高部門

(1ヶ月に何m稼げるでしょう)

	合計m	年月	山数
1	JR1SJJ	164105m 2010-05	161
2	JE1KQA	110862m 2002-10	57
3	JJ1CAY	86738m 2003-07	34
4	7N1IAS	71209m 1998-08	27
5	JA1JCA	68069m 2001-06	58
6	JH3JFF	67409m 2002-08	32
7	7K1CVP	67366m 2001-07	22
8	JE9JPV	59473m 2001-08	21
9	JH1QZW	53058m 2008-11	51
10	JJ13NXX	52393m 1998-08	23
11	JE3IQJ	52247m 1998-08	22
12	JS3UUU	50060m 2003-08	19
13	JN1RFY	49074m 2019-08	16
14	JL3VOG	47771m 1999-10	22
15	JM3AVI	43549m 2010-08	20
16	JJ00PV	43406m 2019-08	15
17	JJ3QAT	42977m 2000-07	19
18	JP2XLS	41336m 2007-07	16
19	JL3SGV	41165m 2002-08	24
20	JK1NRL	40928m 2020-10	23
21	JA3JCH	40795m 2008-07	15
22	JG2FYY	39470m 2018-08	17
23	7K4GG	39046m 2010-09	20

24	JA1KXW	38700m 2004-09	18
25	JM3GVH	36139m 2003-08	11
26	JF2HBB	34582m 2011-08	10
27	JS2EZI	31065m 1994-08	12
28	JM1RNP	29892m 2021-08	8
	JS2HMB	29892m 2003-09	8
30	JO2PWK	28809m 2010-07	8
31	JH1RVX	28478m 2015-07	22
32	JS1UEH	28313m 2017-08	16
33	JJ1QPU	27119m 1995-07	8
34	7L1UGC	26985m 1994-08	11
35	JO2FKC	25382m 1992-08	10
36	JM4ABR	25138m 2022-08	11
37	JO1EEQ	24617m 1995-08	13
38	JO3TQR	24420m 2015-08	8
39	JAOCNO	23124m 2016-09	10
40	JA0LTH	22856m 1996-07	12
41	JQ3MZL	21588m 1998-08	9
42	JK1NAG	19859m 2022-08	8
43	JF3XWX	19590m 2021-05	17
44	JEONML	18991m 2000-08	7
45	JK1VUZ	17490m 2022-10	13
46	7L1UGD	17407m 1993-09	8
47	JQ1HXF	17273m 1999-05	9
48	JH1HRT	17223m 2018-11	8
49	JK1RGA	16166m 2008-07	7
50	JE1FVX	15463m 2008-08	5
51	7M3LKF	14956m 2000-05	9
52	JO3AWI	14148m 2004-08	12
53	JJ4MEA	13425m 2011-10	29
54	JG3KXY	13334m 2013-07	5
55	JN3PYI	13174m 2004-08	11
56	JJ1KAE	13173m 2017-07	7
57	JH5LMP	12237m 2015-08	8
58	JJ6AIK	11275m 2016-12	32
59	JM4BHW	10240m 2018-05	14
60	JL1BWG	9606m 2003-12	6
61	JK4FEL	9049m 2014-11	20
62	JO3AWH	8058m 2003-08	4
63	JO3QWC	7015m 2021-05	7
64	JK3HYW	6272m 2022-08	6
65	JL1KBS	6140m 2020-11	6
66	JJ5RBB	5212m 2024-05	3
67	JH1FVA	2345m 2012-03	2
68	JR1KPS	1438m 1992-09	2



蛭ヶ岳

イヤーリーランキング

山数部門

(1年に何山登れるでしょう)

	山数	年	合計m
1	JR1SJJ	609	2010 622743
2	JE1KQA	558	2002 580941
3	JA1JCA	424	2001 449188
4	J13NXX	366	2012 153844
5	J11CAY	348	2003 317933
6	JH1QZW	331	2014 254245
7	7N1IAS	285	2013 188211
8	JH3JFF	249	2002 190158
9	7K4GQG	218	2010 227568
10	JM3AVI	209	2013 123486
11	JE3IQJ	203	2001 174021
12	JA1KXW	194	2004 185133
	7K1CVP	194	2013 146219
14	JG2FYY	182	2015 117335
15	JK1NRL	175	2019 241870
16	JL3VOG	166	2002 174884
17	JE9JPV	161	2002 244537
18	JP2XLS	145	2007 172099
19	JJ4MEA	141	2012 75270
20	JL3SGV	123	2007 138188
21	JO2PWK	120	2008 90373
22	JS3UUU	115	2005 100559
23	JF3XWX	109	2023 78490
24	JQ3MZL	107	2000 44880
25	JJ3QAT	106	1996 66661
	JK4FEL	106	2015 37509
27	JM4BHW	105	2016 45218
28	JM3GVH	102	1996 28538
29	JF2HBH	101	1995 68197
30	JO1EEQ	100	1995 93890
	JH1RVX	100	2015 76301
	JJ6AIK	100	2017 30344
33	JN1RFY	95	2021 137896
34	JN3PYI	78	2002 30707
35	JAOCNO	76	2016 89163
36	JJ1KAE	75	2017 57523
37	JM4ABR	72	2014 28765
38	JJ0OPV	71	2021 113063
	JM1RNP	71	2021 49985
40	JA3JCH	70	1995 83877
41	JK1VUZ	68	2022 66842
42	JH5LMP	67	2017 41731
43	JS1UEH	64	2016 101355
44	JO3AWI	61	2004 32784
45	JO3TQR	57	2010 42430
46	JQ1HXF	55	1996 78720
47	7L1UGC	54	1994 94873
	JS2EZI	54	1994 83792
49	JK1RGA	46	2004 42902
50	JK3HYW	44	2021 30897
51	JAOLTH	41	1998 44871
52	7L1UGD	38	1992 51270
53	JK1NAG	35	2023 54352
	7M3LKF	35	2000 50896

55	JJ1QPU	34	1994 29844
	JO3QWC	34	2021 29321
57	JH1HRT	30	1999 52925
58	JO2FKC	27	1992 52407
59	JS2HMB	25	1993 52905
60	JL1KBS	22	2014 12339
61	JJ5RBG	21	2023 19645
62	JEONML	19	2004 22605
63	JG3KXY	18	2010 24864
64	JL1BWG	17	2003 25398
65	JE1FVX	14	1996 18654
66	JO3AWH	7	2003 11703
67	JH1FVA	2	2012 2345
	JR1KPS	2	1992 1438

標高部門

(1年に何m稼げるでしょう)

	合計m	年	山数
1	JR1SJJ	622743m	2010 609
2	JE1KQA	580941m	2002 558
3	JA1JCA	449188m	2001 424
4	7N1IAS	349566m	2001 241
5	J11CAY	317933m	2003 348
6	7K1CVP	269977m	2004 181
7	JE9JPV	263925m	2001 147
8	JH1QZW	254245m	2014 331
9	JK1NRL	241870m	2019 175
10	J13NXX	230989m	1998 224
11	7K4GQG	227568m	2010 218
12	JE3IQJ	191884m	1999 169
13	JH3JFF	190158m	2002 249
14	JA1KXW	185133m	2004 194
15	JL3VOG	174884m	2002 166
16	JP2XLS	172099m	2007 145
17	JM3AVI	166179m	2012 196
18	JL3SGV	163091m	2002 103
19	JJ0OPV	140011m	2014 63
20	JG2FYY	138587m	2013 180
21	JN1RFY	137896m	2021 95
22	JF2HBH	126613m	1997 86
23	JS1UEH	104326m	2017 64

24	JS3UUU	100559m	2005 115
25	7L1UGC	94873m	1994 54
26	JO1EEQ	93890m	1995 100
27	JO2PWK	90373m	2008 120
28	JAOCNO	89163m	2016 76
29	JH1RVX	84013m	2016 83
30	JA3JCH	83877m	1995 70
31	JS2EZI	83792m	1994 54
32	JF3XWX	82164m	2021 102
33	JQ1HXF	81489m	1995 54
34	JJ4MEA	75270m	2012 141
35	JJ3QAT	68417m	1999 53
36	JK1VUZ	66842m	2022 68
37	JK1NAG	65225m	2024 31
38	JO3TQR	62747m	2013 42
39	JH5LMP	59513m	2015 62
40	JJ1QPU	57731m	1995 32
41	JJ1KAE	57523m	2017 75
42	JAOLTH	53510m	1999 38
43	JH1HRT	52925m	1999 30
44	JS2HMB	52905m	1993 25
45	JO2FKC	52407m	1992 27
46	7M3LKF	52323m	2003 33
47	7L1UGD	51270m	1992 38
48	JQ3MZL	50991m	1994 59
49	JM4ABR	50816m	2022 51
50	JM1RNP	49985m	2021 71
51	JM4BHW	45218m	2016 105
52	JK1RGA	44240m	1997 39
53	JN3PYI	38395m	2003 64
54	JM3GVH	38370m	2003 42
55	JK4FEL	37509m	2015 106
56	JO3AWI	32784m	2004 61
57	JK3HYW	30897m	2021 44
58	JJ6AIK	30344m	2017 100
59	JO3QWC	29321m	2021 34
60	JE1FVX	25600m	2008 13
61	JL1BWG	25398m	2003 17
62	JG3KXY	24864m	2010 18
63	JEONML	22605m	2004 19
64	JJ5RBG	19645m	2023 21
65	JL1KBS	12339m	2014 22
66	JO3AWH	11703m	2003 7
67	JH1FVA	2345m	2012 2
68	JR1KPS	1438m	1992 2



十二ヶ岳より
富士山

レポートランキング

レポートセクション

- 同じ山に何回登ったかを競います。
- 各局とも報告できる山数は5山までです。

Diamond Class

- 1 3846 JH3JFF 蘇鉄山:7m
- 2 1659 JM3GVH 交野山:341m
- 3 1325 JM3GVH 御殿山:33m
- 4 1046 JH3JFF 金剛山:1125m

Sapphire (Ruby) Class

- 5 927 JH3JFF 白雲岳:990m
- 6 922 JH3JFF 大日岳:1094m
- 922 JH3JFF 湧出岳:1112m

Emerald Class

- 8 369 JM3GVH 国見山:284m
- 9 312 JG2FYY 長谷山:320m
- 10 207 JM3GVH 鳩ヶ峰:142m
- 11 164 JA3JCH 信貴山:437m
- 12 127 JA3JCH 明神山:274m
- 127 JL1BWG 二子山:208m
- 14 126 JA3JCH 高安山:487m
- 126 JS3UUU 昭和山:33m

- 16 113 JM3GVH 大峰:303m
- 17 101 JA3JCH 雌岳:474m
- 18 100 JL3VOG 大原山:522m

Cat Eye Class

- 19 98 JS3UUU 天保山:5m
- 20 93 JG3KXY 五月山:315m
- 21 88 JL1BWG 経ヶ岳:633m
- 22 86 JL1BWG 白山:284m
- 23 72 JS3UUU 鷹尾山:272m
- 24 62 JL1BWG 大山:1252m
- 25 54 JG2FYY 見当山:53m
- 26 43 JG3KXY 荒地山:549m
- 27 39 JG3KXY 中山:478m
- 28 35 JI1CAY 浅間山:15m
- 29 33 JA3JCH 大和葛城山:959m
- 30 31 JN1RFY 塔ノ岳:1491m
- 31 28 JL1BWG 大蔵高丸:1781m
- 32 27 JI3NXX 天下台山:321m
- 33 22 JA1JCA 丸墓山:36m
- 34 17 JG3KXY 剣尾山:784m
- 35 16 JG3KXY 鷹尾山:272m
- 16 JN1RFY 大山:1252m
- 37 15 JI1CAY 筑波山:877m
- 38 14 JG2FYY 本城山:38m
- 14 JK3HYW 金剛山:1125m
- 40 12 JF3XWX 金剛山:1125m
- 12 JK3HYW 大和葛城山:959m

- 42 11 JI1CAY 剣ヶ峯:3776m
- 43 9 JI1CAY 日和山:3m
- 9 JI1CAY 箱根山:45m
- 9 JK3HYW 陶器山:150m
- 9 JM4ABR 灰ヶ峰:737m
- 47 8 JA3JCH 三室山:137m
- 48 7 JK1VUZ 柏木山:303m
- 7 JK1VUZ 野坂岳:913m
- 50 6 JH1HRT 小入笠山:1870m
- 6 JN1RFY 三ノ塔:1205m
- 52 4 JH1HRT 大岳山:1266m
- 4 JH1HRT 入笠山:1955m
- 4 JK1NRL 景信山:727m
- 4 JK1VUZ ツツジ山:879m
- 4 JL1KBS 六国見山:147m
- 4 JM4ABR 古鷹山:394m
- 4 J03QWC 剣尾山:784m
- 59 3 JF3XWX 湧出岳:1112m
- 3 JL1KBS 円海山:154m
- 3 JN1RFY 雲取山:2017m
- 3 J03QWC 妙見山:660m
- 3 JQ3DRL 六甲山:931m
- 64 2 JA1JCA 愛宕山:507m
- 2 JA1JCA 仙丈ヶ岳:3033m
- 2 JA1JCA 大常木山:1962m
- 2 JA1JCA 竜喰山:2012m
- 2 JF3XWX 大日岳:1094m
- 2 JL1KBS 衣張山:120m
- 2 JL1KBS 大平山:159m
- 2 JL1KBS 天台山:141m
- 2 JN1RFY 丹沢山:1567m
- 73 1 JK3HYW 高安山:487m
- 1 JK3HYW 飯盛山:314m

ナンバーセクション

- 各局の交信相手の単一化局数です。
- 山名、登山日が異なっても同一局は単一化されます。

- 1 9964 JL1BWG
- 2 9847 JM3GVH
- 3 2965 JH3JFF
- 4 1676 JA3JCH
- 5 1230 JN1RFY
- 6 902 JK1VUZ
- 7 426 JG2FYY
- 8 170 JS3UUU
- 9 115 JG3KXY
- 10 100 JI1CAY
- 11 57 JA1JCA
- 12 47 JL3VOG
- 13 42 JF3XWX
- 14 27 JK3HYW
- 15 19 J03QWC
- 16 14 JH1HRT
- 17 12 JI3NXX
- 12 JL1KBS

- 12 JQ3DRL
- 20 11 JM4ABR
- 21 4 JK1NRL

パートナーセクション

- 相手局が会員局と交信した総回数です。

- 1 1480 JS3LOW
- 2 1294 JJ3KTW
- 3 1062 JI3KZD
- 4 942 JH3JFF
- 5 910 JM3GVH
- 6 846 JP3EPM
- 7 791 JJ3AMO
- 8 780 JR3MYM
- 9 654 JH3ETK
- 10 629 JN3OBS
- 11 601 J03AMB
- 12 582 JA3JCH
- 13 568 JA3WPN
- 14 433 JA3HKR
- 15 417 J03ALU
- 16 391 J03BAO
- 17 340 JN3PDF
- 18 339 JG3ADL
- 339 JP3KPJ

- 20 333 JR3NDO
- 21 316 JH3PNJ
- 316 JI3RLM
- 23 311 J03LTH
- 24 309 JR30WV
- 25 291 JN3VUE
- 26 279 J03TAP
- 27 267 JA3FRA
- 28 261 JN3VSA
- 29 253 JE3MVK
- 30 247 J03SAU
- 31 235 JN3KWD
- 32 230 JG3PMB
- 33 226 J03DBB
- 34 206 JN4VIG
- 35 200 JS3RIP
- 36 196 JI1EQQ
- 37 195 JP3WIL
- 38 193 J03QUX
- 39 184 JM3AVI
- 184 JP3OSW
- 41 183 JI3DXO
- 42 176 JP3BTY
- 43 170 JR3MFL
- 44 164 JE3MVE
- 164 JF3XNP
- 46 158 JP3CUM
- 47 155 JP3TCF

- 48 147 J03VUQ
- 49 145 7N1KWT
- 145 JH3MUR

- 51 位以下は省略します。

トータルナンバーセクション

- 各局の延べ総交信局数です。

- 1 43948 JM3GVH
- 2 32696 JL1BWG
- 3 20085 JH3JFF
- 4 4817 JA3JCH
- 5 1625 JN1RFY
- 6 1136 JK1VUZ
- 7 802 JG2FYY
- 8 297 JS3UUU
- 9 228 JG3KXY
- 10 118 JI1CAY
- 11 100 JL3VOG
- 12 60 JA1JCA
- 13 59 JF3XWX
- 14 37 JK3HYW
- 15 27 JI3NXX
- 16 21 J03QWC

- 17 14 JH1HRT
- 18 13 JL1KBS
- 13 JM4ABR
- 20 12 JQ3DRL
- 21 4 JK1NRL

勤務評定セクション

●各局の活動開始年月から集計月の前月までの総月数と実動した月数との比率です。比率=[実動月数]÷[総月数]

比率 実/総 開始年月

1 JH3JFF 0.818 275/336 1996:09
2 JG3KXY 0.680 123/181 2009:08

3 JL1BWG 0.603 234/388 1992:05
4 JK3HYW 0.533 24/45 2020:12
5 JG2FYY 0.529 81/153 2011:12
6 JM3GVH 0.487 231/474 1985:03
7 JA3JCH 0.440 211/480 1984:09
8 JS3UUU 0.428 110/257 2003:04
9 JL3VOG 0.192 63/328 1997:05
10 JK1VUZ 0.176 13/74 2018:07
11 JN1RFY 0.169 35/207 2007:06
12 JI1CAY 0.110 37/337 1996:08
13 JF3XWX 0.096 7/73 2018:08

JM4ABR 0.096 13/136 2013:05
15 JO3QWC 0.080 7/88 2017:05
16 JA1JCA 0.071 27/382 1992:11
17 JI3NXX 0.068 13/192 2008:09
18 JQ3DRL 0.057 2/35 2021:10
19 JL1KBS 0.039 6/155 2011:10
20 JK1NRL 0.033 4/123 2014:06
21 JH1HRT 0.021 14/661 1969:08

特記ランキング (レポート部門)

●山ごと日ごとの単一化はせず全ての交信が対象です。

1 1.9CW
1 3 JG2FYY
2 3.5AM
1 1 JM3GVH
3 3.5CW
1 46 JG2FYY
4 3.5SSB
1 63 JM3GVH
2 3 JG2FYY
5 7AM
1 6 JM3GVH
6 7CW
1 295 JG2FYY
2 42 JA1JCA
3 24 JN1RFY
4 3 JM3GVH
7 7SSB
1 14010 JM3GVH
2 391 JH3JFF
3 283 JA3JCH
4 36 JN1RFY
5 30 JG2FYY
6 27 JS3UUU
7 8 JA1JCA
8 2 JK1VUZ
9 1 JI1CAY
8 10CW
1 38 JG2FYY
2 16 JN1RFY
9 14CW
1 2 JG2FYY

10 18CW
1 6 JG2FYY
2 5 JK1VUZ
11 18SSB
1 851 JM3GVH
2 87 JN1RFY
3 2 JK1VUZ
4 1 JH3JFF
12 21AM
1 1 JL1BWG
13 21CW
1 38 JK1VUZ
2 27 JN1RFY
3 2 JG2FYY
14 21SSB
1 894 JL1BWG
2 574 JM3GVH
3 153 JN1RFY
4 44 JA3JCH
5 29 JH3JFF
6 8 JS3UUU
7 6 JK1VUZ
8 4 JG2FYY
4 JI1CAY
15 24SSB
1 156 JM3GVH
2 35 JN1RFY
16 28AM
1 7 JM3GVH
2
17 28CW
1 74 JN1RFY
2 1 JG2FYY
1 JK1VUZ
18 28SSB
1 173 JN1RFY
2 66 JM3GVH
19 29FM
1 53 JM3GVH

20 50AM
1 1001 JL1BWG
2 15 JH3JFF
3 11 JM3GVH
4 2 JH1HRT
5 1 JG2FYY
1 JK1VUZ
21 50CW
1 64 JK1VUZ
2 30 JN1RFY
3 11 JG2FYY
4 1 JM3GVH
22 50DV
1 1 JM3GVH
23 50FM
1 249 JH3JFF
2 15 JM3GVH
3 8 JA3JCH
4 2 JG2FYY
2 JL1BWG
6 1 JI1CAY
1 JS3UUU
24 50SSB
1 12164 JL1BWG
2 2525 JM3GVH
3 373 JN1RFY
4 342 JA3JCH
5 168 JK1VUZ
6 68 JS3UUU
7 33 JH3JFF
8 16 JG2FYY
9 12 JH1HRT
10 7 JI1CAY
25 144AM
1 23 JL1BWG
2 9 JM3GVH
3 2 JG2FYY
2 JH3JFF
26 144CW
1 86 JG2FYY
2 61 JK1VUZ
3 2 JN1RFY
4 1 JM3GVH

27 144DV
1 1 JM3GVH
28 144FM
1 482 JH3JFF
2 184 JM3GVH
3 83 JG2FYY
4 26 JL1BWG
5 12 JI1CAY
6 11 JM4ABR
7 2 JA3JCH
2 JK1VUZ
29 144SSB
1 6198 JM3GVH
2 2053 JL1BWG
3 1602 JH3JFF
4 298 JN1RFY
5 120 JA3JCH
6 85 JG2FYY
7 40 JK1VUZ
8 14 JS3UUU
9 2 JK3HYW
30 430AM
1 43 JL1BWG
2 8 JM3GVH
31 430CW
1 110 JK1VUZ
2 3 JG2FYY
3 1 JM3GVH
32 430DV
1 471 JM3GVH
2 1 JH3JFF
33 430FM
1 18499 JM3GVH
2 17272 JH3JFF
3 14453 JL1BWG
4 4018 JA3JCH
5 442 JK1VUZ
6 228 JG3KXY
7 197 JN1RFY
8 179 JS3UUU
9 100 JL3VOG
10 83 JG2FYY
11 77 JI1CAY
12 59 JF3XWX

13 35 JK3HYW
14 27 JI3NXX
15 21 JO3QWC
16 13 JL1KBS
17 12 JQ3DRL
18 10 JA1JCA
19 4 JK1NRL
20 2 JM4ABR
34 430SSB
1 100 JN1RFY
2 34 JM3GVH
3 29 JK1VUZ
4 8 JH3JFF
5 4 JL1BWG
35 1200CW
1 11 JK1VUZ
36 1200FM
1 2032 JL1BWG
2 199 JM3GVH
3 150 JK1VUZ
4 14 JI1CAY
37 2400FM
1 4 JK1VUZ
2 2 JI1CAY

ステップアップランキング

該当局がある部門のみ記載します。
()内の数字は達成前のデータです。

<トータルランキング>

全山(A)級 100 山毎達成局
4006(3982) 7N1IAS(表彰局)
1904(1893) JM3AVI(表彰局)
1202(1194) JA0CNO(表彰局)
403(396) JH5LMP(表彰局)

1000m 未満(D)級 100 山毎達成局
1901(1884) 7N1IAS
617(584) JI1CAY

100m 未満(D-Part2)級 20 山毎達成局
200(193) JI1CAY

公卿(貴族)
1603580(1566607) JL3SGV

かぐや姫準賞 合計標高
380000m(月までの片道距離×
1/1000)
383786(379229) JH1HRT

市郡(E)級 20 回毎達成
142(138) JK1VUZ
63(49) JO3QWC

市(F)級 20 回毎達成
48(37) JO3QWC

郡(G)級 20 回毎達成
80(79) JS3UUU

新市郡級(20 回毎)
141(137) JK1VUZ
62(48) JO3QWC

新市級(20 回毎)
300(299) JM3AVI
281(273) 7N1IAS
81(78) JI1CAY
47(36) JO3QWC

<特記部門>

1 位の局が 1000 以上は 100 毎、
1000 未満 500 以上は 50 毎、500
未満 100 以上は 25 毎、100 未満は
5 毎に Step Up します。

1000 以上部門(100 毎)
101(97) 144FM JH5LMP
1011(979) 430FM JK1NRL
101(77) 430FM JO3QWC

100 未満部門(5 毎)
32(28) 7FT8 JQ3MZL
5(4) 430CW JK1VUZ
10(9) 5600FM JI1CAY

<交信相手局部門>

●巻末の移動地一覧の相手局毎の
総数です。●表彰局は会員外局で
す。●Step Up は 20 回毎です。

2320(2314) JA3WPN(表彰局)
380(377) JM3GVH
60(59) JR3NDO(表彰局)
20(19) JF3FGL(表彰局)
20(19) JG1KTC(表彰局)

昇進

A Claas (B Class)
10(9) JF1KUM
10(9) JJ1WBY
10(9) JP3S1B

AA Claas (A Class)
20(19) JF3FGL
20(19) JG1KTC



富士山剣ヶ峰での 6m 運用

山嵐番付

登った山の標高を合計した順位です

●実際とは異なる山ラン独特の役職が設定されています。

山嵐番付

- 1 JA1JCA 5,327,316m 正一位 太政大臣
- 2 7N1IAS 4,465,709m 正一位 左大臣(左近衛上級大将)
- 3 JE1KQA 3,579,844m 従一位 右大臣(右近衛上級大将)
- 4 JI3NXX 3,558,176m 正二位 内大臣(左近衛大将)
- 5 7K1CVP 3,121,056m 従二位 大納言(右近衛大将)
- 6 JH1QZW 2,432,111m 従二位 権大納言(左近衛権大将)
- 7 7K4GQG 1,682,500m 正三位 中納言(右近衛権大将)

以上公卿

(公卿昇格値:1,580,897m[有効山名合計値×0.1])

- 8 JL3SGV 1,603,580m 正四位上 (左近衛上級中将)
 - 9 JR1SJJ 1,567,150m 正四位下 蔵人別当(右近衛上級中将)
 - 10 JL3VOG 1,558,958m 従四位上 檢非違使別当(左近衛中将)
 - 11 JH3JFF 1,524,872m 従四位下 中務卿(右近衛中将)
 - 12 JK1NRL 1,523,163m 正五位上 武蔵国守(左近衛権中将)
 - 13 JM3AVI 1,470,817m 正五位上 山城国守(右近衛権中将)
 - 14 JE9JPV 1,292,070m 正五位下 加賀国守(左近衛権中将補)
 - 15 JJ00PV 1,283,072m 正五位下 信濃国守(右近衛権中将補)
 - 16 JAOONO 1,277,036m 従五位上 越後国守(左近衛上級少将)
 - 17 JA1KXW 1,167,111m 従五位上 (右近衛上級少将)
 - 18 JE3IQJ 1,147,120m 従五位下 (左近衛少将)
 - 19 JP2XLS 1,142,348m 従五位下 美濃国守(右近衛少将)
 - 20 JI1CAY 1,090,523m 従五位下 下総国守(左近衛権少将)
 - 21 JF2HBH 1,060,101m 従五位下 伊豆国守(右近衛権少将)
 - 22 JS3UUU 1,035,587m 従五位下 摂津国守(左近衛権少将補)
- 以上貴族



100万mを越えると角界は卒業し位官を授けます。

太政官の要望により役力士は貴族階の官吏、侍従の兼務が出来ます。

- 23 J01EEQ 986,939m 外正五位上
 - 24 JH1RVX 974,301m 外正五位下
 - 25 JA3JCH 948,402m 外従五位上
 - 26 JG2FYY 887,869m 外従五位下
- 以上親方

- 27 JJ3QAT 692,147m 東正横綱
- 28 JN1RFY 674,777m 西正横綱
- 29 7M3LKF 669,227m 南正横綱
- 30 JQ1HXF 617,282m 北正横綱
- 31 J02PWK 578,478m 東張出横綱
- 32 JJ1KAE 560,884m 西張出横綱
- 33 JAOLTH 509,425m 南張出横綱
- 34 JQ3MZL 502,452m 北張出横綱
- 35 JS2EZI 461,722m 東正大関

- 36 JS2HMB 396,307m 西正大関
- 37 JK1RGA 391,374m 南正大関
- 38 JH1HRT 383,786m 北正大関
- 39 JS1UEH 361,431m 東張出大関
- 40 JF3XWX 342,058m 西張出大関
- 41 7L1UGC 337,829m 南張出大関
- 42 JEONML 332,596m 北張出大関
- 43 JK1VUZ 322,753m 東正関脇
- 44 JH5LMP 322,532m 西正関脇

- 44 JH5LMP 322,532m 西正関脇
 - 45 JN3PYI 286,215m 南正関脇
 - 46 JM3GVH 266,570m 北正関脇
 - 47 JM4ABR 261,509m 東張出関脇
 - 48 JM4BHW 259,784m 西張出関脇
 - 49 J03TQR 256,272m 南張出関脇
- 以上横綱三役(25万m以上)

- 50 JJ4MEA 218,804m 東一枚目
- 51 JL1BWG 216,072m 西一枚目
- 52 JE1FVX 192,893m 南一枚目
- 53 JG3KXY 167,930m 北一枚目
- 54 JK1NAG 161,922m 東二枚目
- 55 JK4FEL 153,095m 西二枚目
- 56 JJ1QPU 152,246m 南二枚目
- 57 J03AWI 148,686m 北二枚目
- 58 7L1UGD 139,278m 東三枚目
- 59 J02FKC 129,589m 西三枚目

- 60 JM1RNP 118,402m 南三枚目
 - 61 JJ6AIK 102,295m 北三枚目
 - 62 J03QWC 66,674m 東四枚目
 - 63 JL1KBS 64,651m 西四枚目
 - 64 JK3HYW 57,792m 南四枚目
 - 65 J03AWH 39,879m 北四枚目
 - 66 JJ5RBG 34,445m 東五枚目
- 以上幕内以上幕内

- 67 JH1FVA 2,345m 十両一枚目
- 68 JR1KPS 1,857m 十両二枚目以上十両

下記の4部門は締め切り月以前の3か月（2024年6月、7月、8月）の活動状況です。

直近月活動実績（ヤマラン部門）（）内の数値は山数です。

2024-05-30 (木) (1)	JAOCNO(1)
2024-06-01 (土) (14)	JF3XWX(3) JJ1KAE(1) JK1NAG(2) JK1NRL(5) JL3SGV(1) JM3AVI(2)
2024-06-02 (日) (3)	JJ4MEA(1) JJ5RBG(1) JM3AVI(1)
2024-06-06 (木) (2)	JAOCNO(2)
2024-06-08 (土) (8)	JJ1CAY(3) JJ1KAE(1) JK1VUZ(1) JM3AVI(2) JQ3MZL(1)
2024-06-09 (日) (7)	JJ1CAY(2) JK1NRL(3) JM3AVI(2)
2024-06-12 (水) (2)	JAOCNO(2)
2024-06-14 (金) (5)	7N1IAS(2) JH1HRT(2) JQ3MZL(1)
2024-06-15 (土) (7)	7N1IAS(5) JH1HRT(1) JJ1KAE(1)
2024-06-16 (日) (6)	7N1IAS(1) JK1NAG(2) JK1NRL(3)
2024-06-18 (火) (1)	7N1IAS(1)
2024-06-19 (水) (1)	7N1IAS(1)
2024-06-20 (木) (1)	7N1IAS(1)
2024-06-21 (金) (3)	JK1VUZ(3)
2024-06-22 (土) (4)	7N1IAS(1) JJ1KAE(1) JK1NAG(1) JK1VUZ(1)
2024-06-24 (月) (1)	7N1IAS(1)
2024-06-25 (火) (1)	7N1IAS(1)
2024-07-05 (金) (1)	JQ3MZL(1)
2024-07-06 (土) (2)	JM3AVI(1) JM4ABR(1)
2024-07-07 (日) (11)	JF3XWX(3) JJ1CAY(3) JK1NRL(4) JK1VUZ(1)
2024-07-10 (水) (4)	JH5LMP(4)

2024-07-13 (土) (2)	JK1NAG(2)
2024-07-14 (日) (4)	JK1NRL(3) JQ3MZL(1)
2024-07-16 (火) (2)	JJ1CAY(2)
2024-07-17 (水) (3)	JJ1CAY(3)
2024-07-18 (木) (1)	JJ1CAY(1)
2024-07-19 (金) (1)	JM4ABR(1)
2024-07-21 (日) (8)	JJ1CAY(2) JK1NAG(2) JK1NRL(3) JO3QWC(1)
2024-07-22 (月) (3)	JJ1CAY(3)
2024-07-25 (木) (4)	JL3SGV(4)
2024-07-26 (金) (2)	JL3SGV(2)
2024-07-27 (土) (3)	JM4BHW(3)
2024-07-28 (日) (12)	JJ1CAY(4) JK1NAG(1) JK1NRL(4) JK1VUZ(1) JO3QWC(1) JQ3MZL(1)
2024-07-29 (月) (8)	JJ1CAY(7) JK1NAG(1)
2024-07-30 (火) (4)	JJ1CAY(3) JM3AVI(1)
2024-08-03 (土) (1)	JAOCNO(1)
2024-08-04 (日) (2)	JO3QWC(1) JQ3MZL(1)
2024-08-06 (火) (2)	JK1NAG(2)
2024-08-09 (金) (2)	JK1NAG(2)
2024-08-10 (土) (9)	JAOCNO(1) JF3XWX(1) JM4ABR(1) JQ3MZL(4) JS3UUU(2)
2024-08-11 (日) (11)	JAOCNO(1) JF3XWX(2) JK1NRL(4) JM3AVI(1) JS3UUU(3)
2024-08-17 (土) (2)	JK1NAG(1) JM3AVI(1)
2024-08-18 (日) (5)	JK1NAG(1) JK1NRL(3) JS3UUU(1)
2024-08-21 (水) (3)	JL3SGV(3)
2024-08-22 (木) (5)	JL3SGV(5)

直近月活動実績（リピート部門）（）内の数値は交信数です。

2024-05-29 (水) (3)	JH3JFF(1) JM3GVH(2)
2024-05-30 (木) (4)	JH3JFF(1) JM3GVH(3)
2024-05-31 (金) (3)	JH3JFF(1) JM3GVH(2)
2024-06-01 (土) (12)	JH3JFF(1) JM3GVH(11)
2024-06-02 (日) (26)	JH3JFF(12) JM3GVH(14)
2024-06-03 (月) (3)	JM3GVH(3)
2024-06-04 (火) (7)	JJ1CAY(2) JM3GVH(5)
2024-06-05 (水) (10)	JM3GVH(10)
2024-06-08 (土) (20)	JL1BWG(8) JM3GVH(12)
2024-06-09 (日) (31)	JA3JCH(10) JH3JFF(1) JM3GVH(20)
2024-06-10 (月) (3)	JH3JFF(1) JM3GVH(2)
2024-06-11 (火) (4)	JH3JFF(1) JM3GVH(3)
2024-06-12 (水) (1)	JH3JFF(1)
2024-06-13 (木) (5)	JH3JFF(1) JM3GVH(4)
2024-06-14 (金) (5)	JH3JFF(1) JM3GVH(4)
2024-06-15 (土) (18)	JH3JFF(1) JM3GVH(17)
2024-06-16 (日) (7)	JH3JFF(1) JM3GVH(5) JS3UUU(1)
2024-06-17 (月) (5)	JH3JFF(1) JM3GVH(4)
2024-06-18 (火) (4)	JH3JFF(1) JJ1CAY(3)
2024-06-19 (水) (8)	JH3JFF(1) JM3GVH(7)
2024-06-20 (木) (7)	JH3JFF(1) JM3GVH(6)
2024-06-21 (金) (1)	JH3JFF(1)
2024-06-22 (土) (25)	JH3JFF(1) JM3GVH(24)

2024-06-23 (日) (24)	JH3JFF(1) JM3GVH(23)
2024-06-24 (月) (1)	JH3JFF(1)
2024-06-25 (火) (3)	JH3JFF(1) JM3GVH(2)
2024-06-26 (水) (6)	JH3JFF(1) JM3GVH(5)
2024-06-27 (木) (3)	JH3JFF(1) JM3GVH(2)
2024-06-28 (金) (1)	JH3JFF(1)
2024-06-29 (土) (25)	JA3JCH(5) JH3JFF(1) JM3GVH(19)
2024-06-30 (日) (64)	JH3JFF(1) JJ1CAY(4) JL1BWG(42) JM3GVH(17)
2024-07-01 (月) (5)	JH3JFF(1) JM3GVH(4)
2024-07-02 (火) (5)	JH3JFF(1) JM3GVH(4)
2024-07-03 (水) (8)	JH3JFF(1) JJ1CAY(3) JM3GVH(4)
2024-07-04 (木) (8)	JG3KXY(1) JH3JFF(1) JJ1CAY(2) JM3GVH(4)
2024-07-05 (金) (9)	JH3JFF(1) JM3GVH(8)
2024-07-06 (土) (20)	JH3JFF(1) JK3HYW(1) JM3GVH(18)
2024-07-07 (日) (82)	JA3JCH(9) JH3JFF(25) JM3GVH(47) JS3UUU(1)
2024-07-08 (月) (7)	JH3JFF(2) JJ1CAY(3) JM3GVH(2)
2024-07-09 (火) (5)	JH3JFF(1) JM3GVH(4)
2024-07-10 (水) (6)	JH3JFF(1) JM3GVH(5)

2024-07-11 (木) (3)	JH3JFF (1)	JM3GVH (2)
2024-07-12 (金) (3)	JH3JFF (1)	J11CAY (2)
2024-07-13 (土) (4)	JH3JFF (1)	JM3GVH (3)
2024-07-14 (日) (1)	JH3JFF (1)	
2024-07-15 (月) (30)	JH3JFF (14)	JM3GVH (16)
2024-07-16 (火) (7)	JH3JFF (1)	J11CAY (1)
	JM3GVH (5)	
2024-07-17 (水) (3)	JH3JFF (1)	JM3GVH (2)
2024-07-18 (木) (11)	JH3JFF (1)	J11CAY (5)
	JM3GVH (5)	
2024-07-19 (金) (8)	JH3JFF (1)	JM3GVH (7)
2024-07-20 (土) (2)	JH3JFF (1)	J11CAY (1)
2024-07-21 (日) (44)	JH3JFF (19)	J11CAY (1)
	JM3GVH (24)	
2024-07-22 (月) (5)	JH3JFF (1)	JM3GVH (4)
2024-07-23 (火) (13)	JH3JFF (1)	JM3GVH (12)
2024-07-24 (水) (2)	JH3JFF (1)	J11CAY (1)
2024-07-25 (木) (5)	JH3JFF (1)	JM3GVH (4)
2024-07-26 (金) (1)	JH3JFF (1)	
2024-07-27 (土) (1)	JH3JFF (1)	
2024-07-28 (日) (90)	JA3JCH (6)	JH3JFF (24)
	J11CAY (1)	JL1BWG (58)
	JM3GVH (1)	
2024-07-29 (月) (1)	JH3JFF (1)	
2024-07-30 (火) (6)	JH3JFF (1)	J11CAY (1)
	JM3GVH (4)	
2024-07-31 (水) (5)	JH3JFF (1)	JM3GVH (4)
2024-08-01 (木) (2)	JH3JFF (1)	JM3GVH (1)
2024-08-02 (金) (3)	JH3JFF (1)	JM3GVH (2)
2024-08-03 (土) (60)	JH3JFF (1)	J11CAY (3)
	JK1VUZ (54)	JM3GVH (2)

2024-08-04 (日) (88)	JH3JFF (12)	J11CAY (21)
	JK1VUZ (15)	JM3GVH (40)
2024-08-05 (月) (1)	JH3JFF (1)	
2024-08-06 (火) (6)	JH3JFF (2)	JM3GVH (4)
2024-08-07 (水) (3)	JH3JFF (1)	JM3GVH (2)
2024-08-08 (木) (5)	JH3JFF (1)	JM3GVH (4)
2024-08-09 (金) (17)	JH3JFF (1)	JM3GVH (16)
2024-08-10 (土) (7)	JH3JFF (1)	JM3GVH (6)
2024-08-11 (日) (20)	JA3JCH (2)	JH3JFF (1)
	J11CAY (6)	JM3GVH (11)
	JM3GVH (17)	
2024-08-12 (月) (35)	JH3JFF (18)	JM3GVH (17)
2024-08-13 (火) (7)	JH3JFF (1)	JM3GVH (6)
2024-08-14 (水) (5)	JH3JFF (1)	JM3GVH (4)
2024-08-15 (木) (2)	JH3JFF (1)	JM3GVH (1)
2024-08-16 (金) (1)	JH3JFF (1)	
2024-08-17 (土) (1)	JH3JFF (1)	
2024-08-18 (日) (10)	JA3JCH (3)	JM3GVH (7)
2024-08-19 (月) (1)	JH3JFF (1)	
2024-08-20 (火) (6)	JH3JFF (1)	JM3GVH (5)
2024-08-21 (水) (5)	JH3JFF (1)	JM3GVH (4)
2024-08-22 (木) (3)	JH3JFF (1)	JM3GVH (2)
2024-08-23 (金) (4)	JH3JFF (1)	JM3GVH (3)
2024-08-24 (土) (10)	JA3JCH (1)	JH3JFF (1)
	JM3GVH (8)	
2024-08-25 (日) (19)	JM3GVH (19)	
2024-08-26 (月) (1)	JH3JFF (1)	
2024-08-27 (火) (3)	JH3JFF (1)	JM3GVH (2)
2024-08-28 (水) (1)	JH3JFF (1)	

交信相手局直近ランキング (ヤマラン部門)

1 5 JA3WPN
2 2 JR1NNL
JR1MEG

JQ7EET
JK1PLN
JJ0XEU

J100FC
JH7XLJ
JH4GXE

JA1WQZ
JA1VVH
1 回局省略

会員部門
1 1 JM3GVH
1 JL1BWG

1 JK1VUZ
1 JH1QWZ
1 7K4NXB

交信相手局直近ランキング (リピート部門)

1 63 J13KZD
2 18 JQ3FDH
3 16 JJ3AMO
4 15 JR3NDO
5 13 JF3DME
6 12 JA8DVW
12 JQ3BAK
8 11 JL3HNL
9 9 JR3MYM
10 8 JJ0USR
8 JQ3ONB
12 7 JG3PMB
7 J13RLM
7 JQ3GZG
15 6 JA2VWG
6 JH3PNJ
6 JH6EOZ
6 JJ2IOA
6 JJ2UDJ
6 JQ2BWZ
6 JS3MXP
22 5 JL2GRO
5 JQ1PNN
5 JP3WIL

5 JQ3BPQ
5 JQ3JVV
27 4 7M1SZJ
4 JA7FLK
4 JE3MVK
4 JH2BAW
4 JN4VIG
4 JN4WSC
4 JQ3SAU
4 JP1XWZ
4 JQ3FMH
4 JQ3GVP
4 JQ3JNJ
4 JR3OWV
4 JR4ZHS
40 3 8J7KFC
3 JA3PYH
3 J13WBP
3 J17TBT
3 JJ3MQX
3 JJ5OKH
3 JJ5RHM
3 JL3RUA
3 JN3LVG

3 JQ3ALU
3 JQ3IVK
3 JQ3LTH
3 JP3EPM
3 JQ3DEF
3 JQ3FSI
3 JQ3GDU
3 JQ3IQN
3 JR1UJX
58 2 7K1XXS
2 7N3KTG
2 8N3XXV3I
2 HL1CBH
2 JA1YAL
2 JA2KFC
2 JA3VNT
2 JA5NNF
2 JA5OGX
2 JA5PFN
2 JA5RCT
2 JA6TEH
2 JA7DNV
2 JA8RUZ
2 JA8XCV

2 JE1JNT
2 JE1KPL
2 JE1VUJ
2 JE2SDE
2 JE3VRJ
2 JE9HXD
2 JF1NWF
2 JF1WSW
2 JF3GXQ
2 JF3OLM
2 JF4CAD
2 JG40CY
2 JH0KSP
2 JH1KWG
2 JH2FTE
2 JH3QCO
2 JH4DDK
2 JH7XWZ
2 JH8MYB
2 JH9VFG
2 JI4EAW
2 JJ1FIC
2 JJ1IZY
2 JJ1PSM

2 JK1FME
2 JK1MYQ
2 JK1OTK
2 JK1PLN
2 JK3WKK
2 JK4JAW
2 JL3ZFR
2 JL8XS0
2 JM1LPN
2 JM1XGW
2 JM4TKE
2 JN3GKF
2 JN7TXT
2 JQ1KBQ
2 JQ3CMK
2 JQ4BCU
2 JP3AIM
2 JP3HTR
2 JP3LVI
2 JP3OGA
2 JP3OSW
2 JP3SHZ
2 JP3UQE
2 JP3WKW

2 JQ2FOY
2 JQ3DZQ
2 JQ3LEX
2 JR1MEG
2 JR1MFS
2 JR3MYP
2 JR8CEM
2 JS3IKM
2 JS3UUU
1 回局省略
会員部門
1 2 JS3UUU
2 1 JM3GVH
1 JL1BWG
1 JK1JLX
1 JJ5RBG
1 JJ4MEA
1 JJ1KAE
1 JH3JFF
1 JF3XWX
1 7K4NXB