

無線登山家と登山無線家のランキング報告誌



2026年6月号

# 山岳移動ランキング通信

鳴沢岳、赤沢岳、スバリ岳、針ノ木岳と黒部湖（大観峰より）

Vol. 183



ラッパスイセン

# マップインフォメーション

今号の総合データ(単一相手局数も退会会員分は含みません)

データ総数：63,595件

延べ山数、()の山名を除く：63,031山

延べ標高合計：60,636,344m

延べ平均標高：962.01m

単一化山数：11,765山

単一化標高合計：9,657,489m

単一化平均標高：820.87m

単一化相手局数：63,031局

延べ市数：7,458市

延べ郡数：4,853郡

単一化市数：688市

単一化郡数：527郡

NEW 延べ市数：4,466市

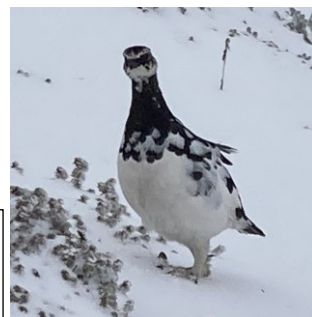
NEW 延べ郡数：1,663郡

NEW 単一化市数：644市

NEW 単一化郡数：367郡

全報告局数：69局

現在会員数：73局



● 入会 JL1ILP 庄司 良様 (会員 No.251) よろしくお祈いします！

- 新生ヤマラン会報をお送りします。
- 次号報告締め切りは **2026年8月31日**です。報告先は最終頁を参照ください。
- ヤマラン HP にヤマランポイント地図を公開しています。運用実績等を一目で閲覧できますので是非ご活用ください。
- 同じくヤマラン HP でのランキング報告をブラウザ上で作成できるようになりました。詳細はエピソード部門 JK1VUZ 三編局長の欄に記載されていますので併せてご覧ください。
- 今年度のハムフェア (2026年8月29-30日、有明 GYM-EX) に「山と無線」と共同出展することになりました。ご都合のつく方はぜひ会場にお立ち寄りください！

## 目次

1 マップインフォメーション	周波数 モード別	24 イヤーリーランキング
2 トータルランキング	1. 9: CW ~ 24: FT8	山数部門、標高部門
A 級 無差別級	7 24: SSB ~ 430: DV	25 リピートランキング
B 級 2000m 以上級	8 430: FM ~ 24000: SSB	リピートセクション
C 級 1000 ~ 2000m 級	9 逃げ切り特記	ナンバーセクション
D 級 1000m 未満級	10 交信相手局ランキング	パートナーセクションセク
3 D 級 PART-2 100m 未満級	各 Major Class	ション
E 級 市郡無差別級	AAA Class	トータルナンバーセクション
F 級 市級	AA Class	26 勤務評定セクション
4 G 級 郡級	11 A Class	特記ランキング
都道府県ランキング	12 会員部門	27 ステップアップランキング
ローカルワークホリゾンタル山部	13 通算活動ランキング	28 山嵐番付
5 ローカルワークホリゾンタル市郡部	14 勤務評定部門	29 直近月活動実績
ジャイアンツ(3000m 級)	15 直近年活動ランキング	30 交信相手局直近ランキング
新都市郡部門	2023 ~ 2026 年	31 移動地一覧
市郡混在級	16 海拔ランキング	36 エピソード部門
新市級	お山の大将順(高順)	37 あとがき
新郡級	19 蟻の子登山(低順)	
6 特記ランキング	22 ワンダーランキング	
特鬼ヶ島総督部	山数部門、標高部門	
方面別専門官	23 マンスリーランキング	
	山数部門、標高部門	

# トータルランキング

## A級 無差別級

有効数:20385 山

山数	平均m
1 5525	J13NXX 650
2 5155	JA1JCA 1033
3 4051	7N1IAS 1110
4 3567	JE1KQA 1003
5 2916	JH1QZW 856
6 2823	7K1CVP 1106
7 1977	JM3AVI 792
8 1705	JH3JFF 894
9 1580	JR1SJJ 992
10 1521	JL3VOG 1025
11 1501	JL3SGV 1086
12 1483	JK1NRL 1264
13 1476	7K4GQG 1147
14 1473	J11CAY 891
15 1433	JS3UUU 746
16 1346	JO1EEQ 786
17 1282	JE3IQJ 895
18 1261	JP2XLS 906
19 1234	JAOCNO 1060
20 1196	JG2FYY 742
21 1055	JA1KXW 1106
22 1054	JF2HBH 1006
23 995	JQ3MZL 513
24 975	JH1RVX 999
25 814	JA3JCH 1165
26 764	JE9JPV 1691
27 731	JJ1KAE 797
28 721	JM4BHW 375
29 689	JJ00PV 1862
30 586	JF3XWX 678
31 560	JN3PYI 511
32 534	JJ4MEA 410
33 527	JM3GVH 509
34 521	JO2PWK 1110
35 520	7M3LKF 1287
36 516	JM4ABR 573
37 456	JAOLTH 1147
38 443	JK1VUZ 991
39 437	JK4FEL 350
40 421	JQ1HXF 1466
41 420	JH5LMP 790
42 393	JN1RFY 1717
43 350	JK1RGA 1118
44 328	JS2EZI 1408
45 301	JO3ALU 409
46 272	JH1HRT 1436
47 270	JEONML 1232
48 258	JO3AWI 576
49 247	JO3TQR 1106
50 239	JS1UEH 1512
51 210	7L1UGC 1609
52 205	JS2HMB 1933
53 189	JK1NAG 1675
54 177	JL1BWG 1240

177	JM1RNP	669
56	158	JE1FVX 1221
57	152	JG3KXY 1176
58	125	JJ5RBG 738
59	118	JJ1QPU 1290
60	116	JO3QWC 682
61	107	JL1KBS 604
62	92	7L1UGD 1514
63	84	JK1MSI 940
64	80	JK3HYW 722
65	69	JO2FKC 1878
66	41	JK1EEE 1559
67	24	JO3AWH 1662
68	3	JR1KPS 619
69	2	JH1FVA 1173

## B級 山頂 2000m 以上級

有効数:857 山

山数	合計m
1 773	JA1JCA 1896728
2 511	7N1IAS 1269243
3 427	7K1CVP 1067585
4 400	JE1KQA 998471
5 331	J13NXX 856119
6 287	JJ00PV 738539
7 285	JE9JPV 726882
8 225	JL3SGV 589923
9 208	JK1NRL 515773
10 201	JA3JCH 554468
11 191	J11CAY 491452
12 180	JL3VOG 461489
13 172	7K4GQG 393568
14 163	JM3AVI 415402
15 162	JF2HBH 423977
16 148	JAOCNO 362057
17 143	JH1QZW 326662
	143 JP2XLS 376560
19 141	JE3IQJ 386815
20 138	JH3JFF 378275
21 135	JA1KXW 328654
22 121	JN1RFY 309611
23 112	JS3UUU 309719
24 100	JR1SJJ 218186
25 99	7M3LKF 247460
	99 JS2EZI 272557
27 91	JO1EEQ 215532
28 86	JS2HMB 235575
29 85	JH1RVX 194972
	85 JQ1HXF 193304
31 73	JK1NAG 190253
32 72	JG2FYY 208289
33 68	7L1UGC 163777
	68 JO2PWK 179961
35 60	JS1UEH 145450
36 56	JEONML 146955
37 51	JH1HRT 126752
38 50	JAOLTH 124107

39	40	JO3TQR	110735
40	38	JK1VUZ	92519
41	37	JK1RGA	93039
42	31	JJ1KAE	72728
43	30	JO2FKC	79893
44	26	7L1UGD	61937
45	25	JE1FVX	68417
46	23	JQ3MZL	61517
47	22	JG3KXY	59747
	22	JL1BWG	53701
49	18	JM3GVH	59795
50	15	JN3PYI	34195
51	13	JJ1QPU	42493
52	8	JM1RNP	29892
	8	JO3AWI	17836
54	7	JM4ABR	20343
55	6	JO3AWH	13501
56	5	JK1EEE	11596
57	4	JF3XWX	11585
	4	JK1MSI	9147
59	2	JO3QWC	4042
60	1	JH5LMP	3720

## C級 山頂 1000m 以上 2000m 未満級

有効数:4912 山

山数	合計m
1 1609	7N1IAS 2310140
2 1431	JA1JCA 2068325
3 1111	JE1KQA 1587920
4 972	7K1CVP 1438752
5 920	JH1QZW 1288131
6 795	J13NXX 1123174
7 710	JK1NRL 1027915
8 673	JR1SJJ 962833
9 657	7K4GQG 960064
10 414	JL3VOG 573297
11 405	JH3JFF 546625
12 401	JAOCNO 601047
13 386	JA1KXW 579921
14 385	JL3SGV 539209
15 351	J11CAY 516608
16 350	JH1RVX 529848
17 349	JM3AVI 486970
18 319	JO1EEQ 460043
19 313	JE9JPV 485019
20 308	JJ00PV 488188
21 294	JP2XLS 421712
22 288	JF2HBH 416399
23 264	JE3IQJ 362229
24 255	JQ1HXF 373281
25 222	JN1RFY 332499
26 212	7M3LKF 318737
27 194	JJ1KAE 272304
28 189	JG2FYY 249387
29 187	JS3UUU 251599
30 180	JO2PWK 256199
31 176	JAOLTH 274200
32 152	JH5LMP 220250
33 139	JK1RGA 197385
	139 JK1VUZ 207369
35 135	JH1HRT 206411

36	122	JF3XWX	165042
37	108	JS1UEH	174208
38	105	JA3JCH	143258
39	103	JQ3MZL	150707
40	96	JS2HMB	145913
41	92	7L1UGC	140448
42	91	JM4ABR	122059
43	85	JS2EZI	113722
44	83	JL1BWG	122643
45	77	JEONML	113254
46	62	JO3TQR	91786
47	61	JK1NAG	97387
48	52	JE1FVX	75796
	52	JJ1QPU	75804
	52	JN3PYI	74684
51	51	JG3KXY	70544
52	47	JM4BHW	58331
53	45	JM3GVH	60368
54	39	7L1UGD	59542
55	38	JJ5RBG	55642
56	36	JJ4MEA	45625
57	34	JK1EEE	51236
58	31	JO2FKC	44148
59	30	JK1MSI	40837
	30	JO3AWI	43636
61	26	JM1RNP	33533
62	24	JL1KBS	30146
63	20	JO3QWC	28626
64	15	JK3HYW	21617
	15	JO3AWH	23815
66	14	JO3ALU	16048
67	12	JK4FEL	14487
68	2	JH1FVA	2345
69	1	JR1KPS	1435

## D級 山頂 1000m 未満級

有効数:14616 山

山数	合計m
1 4399	J13NXX 1614716
2 2951	JA1JCA 1362281
3 2056	JE1KQA 990548
4 1931	7N1IAS 919178
5 1853	JH1QZW 880385
6 1465	JM3AVI 662560
7 1424	7K1CVP 614597
8 1162	JH3JFF 599899
9 1134	JS3UUU 508204
10 936	JO1EEQ 381851
11 935	JG2FYY 430160
12 931	J11CAY 304039
13 927	JL3VOG 524098
14 891	JL3SGV 501191
15 877	JE3IQJ 398005
16 869	JQ3MZL 298230
17 824	JP2XLS 344010
18 807	JR1SJJ 386230
19 685	JAOCNO 344670
20 674	JM4BHW 211941
21 647	7K4GQG 339955
22 604	JF2HBH 219700
23 565	JK1NRL 330827

24	540	JH1RVX	249481
25	534	JA1KXW	258537
26	508	JA3JCH	250652
27	506	JJ1KAE	237277
28	498	JJ4MEA	173131
29	493	JN3PYI	177302
30	464	JM3GVH	147902
31	460	JF3XWX	220618
32	425	JK4FEL	138569
33	418	JM4ABR	153215
34	287	J03ALU	107203
35	273	J02PWK	142290
36	267	JH5LMP	107905
37	266	JK1VUZ	139271
38	230	JAOLTH	124499
39	220	J03AWI	87200
40	209	7M3LKF	103016
41	174	JK1RGA	100946
42	166	JE9JPV	80115
43	145	J03TQR	70545
44	144	JS2EZI	75432
45	143	JM1RNP	54971
46	137	JEONML	72367
47	94	JJ00PV	56318
	94	J03QWC	46499
49	87	JJ5RBG	36547
50	86	JH1HRT	57410
51	83	JL1KBS	34503
52	81	JE1FVX	48677
	81	JQ1HXF	50680
54	79	JG3KXY	48505
55	72	JL1BWG	43131
56	71	JS1UEH	41758
57	65	JK3HYW	36175
58	55	JK1NAG	28854
59	53	JJ1QPU	33947
60	50	7L1UGC	33598
	50	JK1MSI	28994
	50	JN1RFY	32660
63	27	7L1UGD	17795
64	23	JS2HMB	14816
65	8	J02FKC	5544
66	3	J03AWH	2563
67	2	JK1EEE	1087
	2	JR1KPS	422

**D級 PART2 山頂100m未満級**

有効数:696 山

山数	合計m
王様	
1 504	JI3NXK 30718
王子様	
2 228	JI1CAY 11898
総理大臣	
3 202	JA1JCA 12444
大臣	
4 180	JF2HBH 9859
元老院議長	
5 172	JQ3MZL 9173
裁判所長官	
6 154	7K1CVP 9280

大将			
7 141	7N1IAS	8067	
	141	JM3GVH	7711
筆頭国民			
9 136	JM3AVI	7449	
国民			
10 123	JH1QZW	7741	
11 119	JE1KQA	6930	
12 106	J01EEQ	6120	
13 90	JG2FYY	5224	
14 87	JM4BHW	4993	
15 75	JK4FEL	4484	
16 74	JP2XLS	4772	
17 68	JE3IQJ	3948	
	68	JJ4MEA	3762
19 65	JN3PYI	3468	
20 59	JH3JFF	3337	
	59	JS3UUU	3103
22 45	JM4ABR	2295	
23 38	JR1SJJ	2264	
24 35	JA3JCH	1770	
25 34	JJ1KAE	2018	
26 33	JF3XWX	1735	
27 32	JA1KXW	1426	
28 26	JH5LMP	1547	
	26	J03AWI	1366
30 24	JAOCNO	1367	
31 23	J02PWK	1585	
32 20	7K4GQG	1060	
	20	JH1RVX	1034
34 18	J03ALU	737	
35 17	JE9JPV	913	
36 16	JS2EZI	1307	
	16	7M3LKF	820
38 13	JM1RNP	812	
	13	JAOLTH	583
	13	JL3VOG	423
	13	J03TQR	327
42 10	JK1NRL	840	
	10	JK1VUZ	572
44 7	JJ5RBG	494	
	7	JJ00PV	487
	7	JL1KBS	451
	7	JK1RGA	386
48 3	JQ1HXF	122	
49 2	JE1FVX	166	
	2	7L1UGC	52
	2	7L1UGD	52
52 1	JL1BWG	93	
	1	JN1RFY	93
	1	JK1NAG	84
	1	JEONML	76
	1	JJ1QPU	74
	1	JL3SGV	74
	1	JS1UEH	22
	1	JK3HYW	7
	1	JR1KPS	3

**E級 市郡無差別級**

市郡数

1	1141	JE1KQA
2	907	JI3NXK

3	647	7N1IAS
4	588	7K1CVP
5	433	JM3AVI
6	383	JE3IQJ
7	378	JP2XLS
8	377	JA1JCA
9	376	JL3SGV
10	373	JH1QZW
11	321	JQ3MZL
12	308	JI1CAY
13	294	J01EEQ
14	271	JL3VOG
15	262	JAOCNO
16	259	JF2HBH
17	244	JH3JFF
18	243	JS3UUU
19	216	JG2FYY
20	185	JK1VUZ
21	179	JE9JPV
22	175	JM3GVH
23	169	JJ00PV
24	162	JH1RVX
25	157	JAOLTH
26	145	J02PWK
27	144	7M3LKF
	144	JA3JCH
	144	JN3PYI
30	133	JJ1KAE
31	129	JM4ABR
32	128	JJ4MEA
33	125	JR1SJJ
34	117	JH1HRT
	117	JK1NRL
36	109	JM4BHW
37	105	JK4FEL
38	97	7K4GQG
39	92	7L1UGC
	92	J03AWI
41	90	JF3XWX
42	84	JK1RGA
43	81	JK1NAG
44	78	JN1RFY
45	75	J03TQR
46	74	JL1BWG
47	73	JA1KXW
48	72	JE1FVX
	72	JS2EZI
50	67	J03ALU
51	66	J03QWC
52	62	JG3KXY
53	59	JEONML
54	56	JS1UEH
55	46	JS2HMB
56	44	JH5LMP
	44	JQ1HXF
58	41	JK1MSI
	41	JM1RNP
60	39	JK3HYW
	39	J02FKC
62	38	7L1UGD
63	25	JK1EEE
64	22	JJ5RBG
65	19	JJ1QPU

66	17	JL1KBS
67	14	J03AWH
68	3	JR1KPS
69	1	JH1FVA

**F級 市級**

市数

1	643	JE1KQA
2	553	JI3NXK
3	399	7N1IAS
4	375	7K1CVP
5	313	JM3AVI
6	257	JP2XLS
7	234	JA1JCA
	234	JH1QZW
9	219	JL3SGV
10	198	JE3IQJ
11	194	JQ3MZL
12	186	JI1CAY
13	180	J01EEQ
14	162	JF2HBH
15	159	JG2FYY
	159	JS3UUU
17	150	JAOCNO
18	138	JL3VOG
19	131	JH3JFF
20	128	JK1VUZ
21	108	JJ00PV
22	98	JJ4MEA
	98	JM4ABR
24	91	JJ1KAE
25	88	JAOLTH
26	87	JM3GVH
	87	JN3PYI
28	86	7M3LKF
29	84	JR1SJJ
30	81	JK1NRL
	81	J02PWK
32	80	JK4FEL
	80	JM4BHW
34	79	JA3JCH
35	76	JH1RVX
36	69	JF3XWX
37	58	JH1HRT
	58	J03AWI
39	56	JK1NAG
40	55	JK1RGA
41	53	JE9JPV
42	52	7K4GQG
43	51	JN1RFY
	51	J03ALU
	51	J03QWC
46	50	J03TQR
47	48	JL1BWG
48	41	JG3KXY
49	40	7L1UGC
50	36	JE1FVX
51	35	JS2EZI
52	34	JA1KXW
53	32	JM1RNP
54	31	JK3HYW
	31	JS1UEH

56	29	JK1MSI
57	27	JEONML
58	26	JH5LMP
59	24	JS2HMB
60	18	JK1EEE
61	17	7L1UGD
		17 JQ1HXF
63	12	JJ5RFBG
		12 JL1KBS
65	10	J02FKC
66	9	JJ1QPU
67	6	J03AWH
68	2	JR1KPS
69	1	JH1FVA

**G級 郡級**

郡数

1	498	JE1KQA
2	354	J13NXK
3	248	7N1IAS
4	213	7K1CVP
5	185	JE3IQJ
6	157	JL3SGV
7	143	JA1JCA
8	139	JH1QZW
9	133	JL3VOG
10	127	JQ3MZL
11	126	JE9JPV
12	122	J11CAY
13	121	JP2XLS
14	120	JM3AVI
15	114	JO1EEQ
16	113	JH3JFF
17	112	JA0CNO
18	97	JF2HBH
19	88	JM3GVH
20	86	JH1RVX
21	84	JS3UUU
22	69	JAOLTH
23	65	JA3JCH
24	64	J02PWK
25	61	JJ00PV
26	59	JH1HRT
27	58	7M3LKF
28	57	JG2FYY
		57 JK1VUZ
		57 JN3PYI
31	52	7L1UGC
32	45	7K4GQG
33	42	JJ1KAE
34	41	JR1SJJ
35	39	JA1KXW
36	37	JS2EZI
37	36	JE1FVX
		36 JK1NRL
39	34	J03AWI
40	32	JEONML
41	31	JM4ABR
42	30	JJ4MEA
43	29	JK1RGA
		29 JM4BHW
		29 J02FKC

46	27	JN1RFY
		27 JQ1HXF
48	26	JL1BVG
49	25	JK1NAG
		25 JK4FEL
		25 J03TQR
		25 JS1UEH
53	22	JS2HMB
54	21	7L1UGD
		21 JF3XWX
		21 JG3KXY
57	18	JH5LMP
58	16	J03ALU
59	15	J03QWC
60	12	JK1MSI
61	10	JJ1QPU
		10 JJ5RFBG
63	9	JM1RNP
64	8	JK3HYW
		8 J03AWH
66	7	JK1EEE
67	5	JL1KBS
68	1	JR1KPS

**都道府県ランキング\***

移動運用した都道府県の数です。

1	47	7N1IAS
		47 JE1KQA
		47 J13NXK
		47 JL3SGV
		47 JM3AVI
		47 JM3GVH
		47 JQ3MZL
8	46	JP2XLS
9	45	7K1CVP
10	44	JA1VUZ
11	43	JK0CNO
12	41	J11CAY
13	40	JE3IQJ
14	39	JL3VOG
15	37	JJ00PV
16	34	JF2HBH
17	32	JE9JPV
18	31	JH3JFF
		31 JO1EEQ
20	30	JA1JCA
21	29	7M3LKF
		29 JG2FYY
		29 JH1QZW
24	28	JAOLTH
25	27	JS3UUU
26	26	JH1RVX
		26 JM4ABR
28	23	JA3JCH
		23 JH1HRT
		23 JJ4MEA
		23 JK1NAG
		23 J03TQR
33	22	JN1RFY
34	20	JG3KXY

35	19	J02PWK
		19 J03QWC
37	17	JK1NRL
		17 JM4BHW
39	16	JA1KXW
40	15	7L1UGC
		15 JK1RGA
		15 JK4FEL
		15 JN3PYI
44	14	JE1FVX
		14 JJ1KAE
		14 JS1UEH
47	13	7K4GQG
		13 JH5LMP
		13 JK1MSI
		13 J03AWI
51	12	JF3XWX
		12 JL1BVG
		12 JR1SJJ
54	11	JK1EEE
55	10	JEONML
		10 JK3HYW
		10 JM1RNP
		10 J03ALU
		10 JQ1HXF
		10 JS2EZI
61	9	J02FKC
62	8	7L1UGD
63	7	JJ1QPU
64	6	JS2HMB
65	4	J03AWH
66	2	JJ5RFBG
		2 JR1KPS
68	1	JH1FVA
		1 JL1KBS

**ローカルワークランキン**

郷土愛よろしく狭い地域で沢山登った局が上位です。(山数÷都道府県数)

比率

1	171.9	JA1JCA
2	131.7	JR1SJJ
3	118.8	J13NXK
4	113.5	7K4GQG
5	107.0	JL1KBS
6	101.2	JH1QZW
7	87.2	JK1NRL
8	86.2	7N1IAS
9	77.4	JE1KQA
10	66.5	JJ5RFBG
11	65.9	JA1KXW
12	63.6	7K1CVP
13	55.7	JH3JFF
14	53.1	JS3UUU
15	52.3	JJ1KAE
16	49.0	JF3XWX
17	43.5	JO1EEQ
18	42.7	JM4BHW
19	42.6	JM3AVI

20	42.1	JQ1HXF
21	41.7	JG2FYY
22	39.4	JL3VOG
23	37.8	JH1RVX
24	37.3	JN3PYI
25	36.4	J11CAY
26	35.7	JA3JCH
27	34.7	JS2HMB
28	33.3	JE3IQJ
		33.3 JS2EZI
30	32.3	JH5LMP
		32.3 JL3SGV
32	31.1	JF2HBH
33	30.5	J03ALU
34	29.1	JK4FEL
35	28.7	JA0CNO
36	27.4	J02PWK
		27.4 JP2XLS
38	27.0	JEONML
39	24.3	JE9JPV
40	23.3	JK1RGA
41	23.2	JJ4MEA
42	21.5	JQ3MZL
43	19.8	JM4ABR
		19.8 J03AWI
45	18.6	JJ00PV
46	17.9	7M3LKF
		17.9 JN1RFY
48	17.7	JM1RNP
49	17.1	JS1UEH
50	17.0	JL1BVG
51	16.9	JJ1QPU
52	16.3	JAOLTH
53	14.5	7L1UGC
54	11.8	JH1HRT
55	11.6	JM3GVH
56	11.5	7L1UGD
57	11.4	JE1FVX
58	10.7	J03TQR
59	10.2	JK1NAG
60	10.1	JA1VUZ
61	8.3	JG3KXY
62	8.0	JK3HYW
63	7.7	J02FKC
64	6.8	JK1MSI
65	6.7	J03QWC
66	6.0	J03AWH
67	3.7	JK1EEE
68	2.0	JH1FVA
69	1.5	JR1KPS

**ホリゾンタルランキン**  
山部

B, C, D 級を平均して登った局が上位です。[(B÷A)×(C÷A)×(D÷A)×100,000] (四捨五入前に順位をつけます)

得点		
1	3628	JK1NAG
2	3516	7L1UGD
3	3434	JS2EZI
4	3378	7L1UGC
5	3370	JS1UEH
6	3321	JE9JPV
7	3120	7M3LKF
8	3001	JEONML
9	2942	JH1HRT
10	2670	JE1FVX
11	2627	7K1CVP
12	2558	JK1NRL
13	2540	JJ00PV
14	2524	JG3KXY
15	2407	JF2HBH
16	2388	7N1IAS
17	2386	J03TQR
18	2383	JA1JCA
19	2371	JL1BVG
20	2370	JA1KXW
21	2363	J02PWK
22	2353	JQ1HXF
23	2282	JL3SGV
24	2274	7K4GQG
25	2265	J02FKC
26	2213	JN1RFY
27	2204	JS2HMB
28	2181	JJ1QPU
29	2163	JA0CNO
30	2135	JAOLTH
31	2087	JK1RGA
32	2013	JE1KQA
33	1988	JA3JCH
34	1963	JL3VOG
36	1953	J11CAY
35	1953	J03AWH
37	1733	JH1RVX
38	1728	JP2XLS
39	1616	JA1VUZ
40	1549	JE3IQJ
41	1377	JR1SJJ
42	1310	JH3JFF
43	1114	JO1EEQ
44	1079	JM3AVI
45	1012	JK1MSI
46	983	JH1QZW
47	807	JS3UUU
48	779	JJ1KAE
49	744	JG2FYY
50	686	J13NXK
51	536	JM1RNP
52	493	JK1EEE
53	307	J03AWI
54	257	JM3GVH
55	241	J03QWC
56	219	JN3PYI
57	209	JQ3MZL
58	194	JM4ABR
59	112	JF3XWX
60	55	JH5LMP

ホリゾンタルランキング  
市郡部

F, G 級を平均して登った局が上位です。  
[(F ÷ E) × (G ÷ E) × 10,000] (四捨五入前に順位をつけま)

得点

- 1 2500 JE1FVX
- 2 2500 JM3GVH
- 3 2500 JH1HRT
- 4 2499 JL3VOG
- 5 2498 JS2EZI
- 6 2497 JE3IQJ
- 7 2495 JS2HMB
- 8 2493 JJ1QPU
- 9 2490 JH1RVX
- 10 2488 JA1KXW
- 11 2487 7K4GQG
- 12 2486 JH3JFF
- 13 2482 JEONML
- 14 2479 JJ5RBG
- 15 2476 JA3JCH
- 16 2472 7L1UGD
- 17 2471 JS1UEH
- 18 2466 JO2PWK
- 19 2463 JAOLTH
- 20 2460 JE1KQA
- 21 2457 7L1UGC
- 22 2449 JO3AWH
- 23 2447 JAOCNO
- 24 2432 JL3SGV
- 25 2417 JH5LMP
- 26 2405 7M3LKF
- 27 2392 JI1CAY
- 28 2391 JN3PYI
- 29 2391 JQ3MZL
- 30 2380 JI3NXK
- 31 2374 JO1EEQ
- 32 2371 JQ1HXF
- 33 2364 7N1IAS
- 34 2354 JA1JCA
- 35 2343 JF2HBH
- 36 2338 JH1QZW
- 37 2330 JO3AWI
- 38 2310 7K1CVP
- 39 2307 JJ00PV
- 40 2279 JL1BWG
- 41 2263 JN1RFY
- 42 2262 JS3UUU
- 43 2260 JK1RGA
- 44 2240 JG3KXY
- 45 2222 JO3TQR
- 2222 JR1KPS
- 47 2204 JR1SJJ
- 48 2176 JP2XLS
- 49 2161 JJ1KAE
- 50 2134 JK1NAG
- 51 2132 JK1VUZ
- 52 2130 JK1NRL
- 53 2084 JE9JPV

- 54 2076 JL1KBS
- 55 2070 JK1MSI
- 56 2016 JK1EEE
- 57 2003 JM3AVI
- 58 1953 JM4BHW
- 59 1943 JG2FYY
- 60 1907 JO2FKC
- 61 1826 JM4ABR
- 62 1818 JO3ALU
- 63 1814 JK4FEL
- 64 1794 JJ4MEA
- 65 1789 JF3XWX
- 66 1756 JO3QWC
- 67 1713 JM1RNP
- 68 1631 JK3HYW

ジャイアンツランキング  
(3000m 峰ランキング)

有効数: 40 山

山数

- 1 37 7K1CVP
- 37 JA1JCA
- 3 36 JI3NXK
- 4 35 7N1IAS
- 35 JI1CAY
- 6 34 JE1KQA
- 7 31 JH3JFF
- 31 JJ00PV
- 31 JL3SGV
- 10 28 JA3JCH
- 28 JE9JPV
- 12 26 JE3IQJ
- 13 25 JG2FYY
- 25 JP2XLS
- 15 22 JF2HBH
- 16 21 JK1NRL
- 21 JS2HMB
- 18 17 JS2EZI
- 19 15 JS3UUU
- 20 14 JM3GVH
- 21 13 JA1KXW
- 13 JL3VOG
- 13 JO2PWK
- 24 11 JAOCNO
- 11 JK1NAG
- 11 JN1RFY
- 11 JO3TQR
- 28 10 7M3LKF
- 10 JM3AVI
- 30 8 JE1FVX
- 8 JJ1QPU
- 8 JM1RNP
- 33 7 JS1UEH
- 34 6 JAOLTH
- 6 JH1HRT
- 36 5 JO2FKC
- 37 4 JQ3MZL
- 38 3 7L1UGC
- 3 JEONML
- 3 JH1QZW
- 41 2 JH1RVX

- 2 JK1RGA
- 43 1 7L1UGD
- 1 JF3XWX
- 1 JG3KXY
- 1 JH5LMP
- 1 JJ1KAE
- 1 JL1BWG
- 1 JM4ABR
- 1 JO1EEQ
- 1 JQ1HXF

新都市部門

2006-6-1 以降の登頂交信が有効です。

市郡混在級

市郡数

- 1 432 JM3AVI
- 2 414 7K1CVP
- 3 406 7N1IAS
- 406 JI3NXK
- 5 304 JP2XLS
- 6 216 JG2FYY
- 7 212 JH1QZW
- 8 201 JA1JCA
- 9 195 JL3SGV
- 10 192 JE1KQA
- 11 184 JK1VUZ
- 12 166 JJ00PV
- 13 160 JAOCNO
- 14 129 JM4ABR
- 15 127 JJ4MEA
- 16 125 JR1SJJ
- 17 122 JI1CAY
- 18 118 JO1EEQ
- 19 115 JK1NRL
- 115 JS3UUU
- 21 105 JK4FEL
- 22 89 JF3XWX
- 89 JM4BHW
- 24 81 JK1NAG
- 25 80 JL3VOG
- 26 78 JAOLTH
- 27 76 JN1RFY
- 28 75 JO3TQR
- 29 68 JJ1KAE
- 30 65 7M3LKF
- 65 JO2PWK
- 65 JO3QWC
- 33 62 JG3KXY
- 34 56 JH3JFF
- 56 JS1UEH
- 36 51 JH1RVX
- 37 48 JL1BWG
- 38 47 7K4GQG
- 39 44 JH5LMP
- 40 42 JF2HBH
- 41 41 JK1MSI
- 41 JM1RNP
- 41 JO3ALU

- 44 39 JK3HYW
- 45 34 JH1HRT
- 34 JQ3MZL
- 47 25 JK1EEE
- 48 22 JJ5RBG
- 22 JO3AWI
- 50 19 JEONML
- 51 18 JA3JCH
- 18 JE3IQJ
- 53 17 JL1KBS
- 54 15 JA1KXW
- 15 JK1RGA
- 15 JN3PYI
- 57 12 JE1FVX
- 12 JS2HMB
- 59 5 JM3GVH
- 60 2 JO3AWH
- 61 1 JH1FVA

新市級

市数

- 1 312 JM3AVI
- 2 303 JI3NXK
- 3 301 7K1CVP
- 4 287 7N1IAS
- 5 221 JP2XLS
- 6 168 JH1QZW
- 7 159 JG2FYY
- 8 154 JE1KQA
- 9 144 JL3SGV
- 10 141 JA1JCA
- 11 128 JK1VUZ
- 12 109 JAOCNO
- 13 106 JJ00PV
- 14 98 JM4ABR
- 15 97 JJ4MEA
- 16 96 JI1CAY
- 17 91 JO1EEQ
- 18 85 JS3UUU
- 19 84 JR1SJJ
- 20 80 JK1NRL
- 80 JK4FEL
- 22 71 JM4BHW
- 23 68 JF3XWX
- 24 59 JAOLTH
- 25 57 JJ1KAE
- 26 56 JK1NAG
- 27 52 JL3VOG
- 28 51 JN1RFY
- 29 50 JO3QWC
- 50 JO3TQR
- 31 47 7M3LKF
- 32 45 JO2PWK
- 33 41 JG3KXY
- 34 39 JH3JFF
- 35 36 7K4GQG
- 36 JH1RVX
- 36 JL1BWG
- 38 35 JF2HBH
- 39 34 JO3ALU
- 40 32 JM1RNP
- 41 31 JK3HYW

- 31 JS1UEH
- 43 29 JK1MSI
- 29 JQ3MZL
- 45 26 JH5LMP
- 46 25 JH1HRT
- 47 18 JK1EEE
- 48 17 JA3JCH
- 49 15 JO3AWI
- 50 13 JE3IQJ
- 13 JK1RGA
- 52 12 JJ5RBG
- 12 JL1KBS
- 12 JN3PYI
- 55 11 JA1KXW
- 56 10 JEONML
- 10 JS2HMB
- 58 6 JE1FVX
- 59 5 JM3GVH
- 60 1 JH1FVA
- 1 JO3AWH

新郡級

郡数

- 1 120 JM3AVI
- 2 119 7N1IAS
- 3 113 7K1CVP
- 4 103 JI3NXK
- 5 83 JP2XLS
- 6 60 JA1JCA
- 60 JJ00PV
- 8 57 JG2FYY
- 9 56 JK1VUZ
- 10 51 JAOCNO
- 51 JL3SGV
- 12 44 JH1QZW
- 13 41 JR1SJJ
- 14 38 JE1KQA
- 15 35 JK1NRL
- 16 31 JM4ABR
- 17 30 JJ4MEA
- 30 JS3UUU
- 19 28 JL3VOG
- 20 27 JO1EEQ
- 21 26 JI1CAY
- 22 25 JK1NAG
- 25 JK4FEL
- 25 JN1RFY
- 25 JO3TQR
- 25 JS1UEH
- 27 21 JF3XWX
- 21 JG3KXY
- 29 20 JO2PWK
- 30 19 JAOLTH
- 31 18 7M3LKF
- 18 JH5LMP
- 18 JM4BHW
- 34 17 JH3JFF
- 35 15 JH1RVX
- 15 JO3QWC
- 12 JK1MSI
- 12 JL1BWG
- 39 11 7K4GQG

11	JJ1KAE
41	10 JJ5RBG
42	9 JEONML
	9 JH1HRT
	9 JM1RNP
45	8 JK3HYW
46	7 JF2HBH

	7 JK1EEE
	7 J03ALU
	7 J03AWI
50	6 JE1FVX
51	5 JE3IQJ
	5 JL1KBS
	5 JQ3MZL

54	4 JA1KXW
55	3 JN3PYI
56	2 JK1RGA
	2 JS2HMB
58	1 JA3JCH
	1 J03AWH

--	--

--	--

# 特記ランキング

山数及び登山済の山で新たな市郡を獲得した場合も含みます

特鬼ヶ島総督府 長官	
1	3029 JI3NXK 430:FM
副長官	
2	2463 JA1JCA 7: CW
次官	
3	2384 7N1IAS 430:FM

副次官	
4	1959 7K1CVP 430:FM
副次官補	
5	1938 JE1KQA 144:FM
総督府候補	
6	1520 JL3SGV 430:FM
7	1481 JR1SJJ 430:FM
8	1321 JK1NRL 430:FM

方面別専門官 (モノハント、モノモト、100 以上)	
1	1520 JL3SGV 430:FM
2	983 JH1RVX 29:FM
3	107 JL1KBS 430:FM

専門官候補	
1	1520 JL3SGV 430:FM
2	983 JH1RVX 29:FM
3	107 JL1KBS 430:FM
4	41 JK1EEE 430:FM

周波数 モード別 ランキング	
<b>1.9: CW</b> 独立特鬼長	
1	2 JG2FYY
<b>3.5: AM</b> 独立特鬼長	
1	1 JG2FYY
<b>3.5: CW</b> 特鬼長	
1	81 JA1JCA
特鬼隊	
2	9 JG2FYY
3	2 J01EEQ
4	1 JK1VUZ
	1 JQ3MZL
<b>3.5: SSB</b> 特鬼長	
1	10 JA1JCA
特鬼隊	
2	3 JG2FYY
	3 JM4BHW
4	1 J01EEQ
<b>7: AM</b> 独立特鬼長	
1	2 JG2FYY
<b>7: CW</b> 特鬼長	
1	2463 JA1JCA
特鬼隊	
2	661 JG2FYY
3	328 JM3AVI
4	99 J01EEQ
5	31 J03ALU
6	21 JP2XLS
7	14 JS1UEH
8	13 JH5LMP

9	10 JQ3MZL
10	2 7N1IAS
<b>7: FT8</b> 特鬼長	
1	58 JQ3MZL
特鬼隊	
2	11 J01EEQ
<b>7: RTTY</b> 独立特鬼長	
1	1 JM3AVI
<b>7: SSB</b> 特鬼長	
1	1393 JA1JCA
副特鬼長	
2	901 JI3NXK
副特鬼長補	
3	606 7K4GQG
特鬼隊	
4	234 7K1CVP
5	166 7N1IAS
6	158 JQ3MZL
7	155 JS3UUU
8	127 JM4BHW
9	111 JI1CAY
10	101 JE1KQA
11	87 JA1KXW
12	69 JR1SJJ
13	51 JG2FYY
14	36 JK1NRL
15	12 JM3GVH
	12 J01EEQ
17	8 JP2XLS
18	6 J03ALU
19	4 JH3JFF
	4 JH5LMP
	4 J03TQR
	4 JS2HMB
	4 JS2HMB
23	3 JJ00PV
24	2 JA3JCH
	2 JS1UEH

26	1 JH1QZW
	1 JK1VUZ
	1 JM3AVI
	1 JN1RFY
<b>10: CW</b> 特鬼長	
1	226 JG2FYY
特鬼隊	
2	117 J01EEQ
3	30 JM3AVI
4	4 JS1UEH
5	3 JP2XLS
6	1 JA1JCA
	1 JQ3MZL
<b>10: FT8</b> 独立特鬼長	
1	2 J01EEQ
<b>14: CW</b> 特鬼長	
1	27 JS1UEH
特鬼隊	
2	9 JM3AVI
3	4 JG2FYY
4	3 J01EEQ
5	2 JK1VUZ
6	1 JA1JCA
<b>14: FT8</b> 独立特鬼長	
1	1 JK1VUZ
<b>14: SSB</b> 特鬼長	
1	31 JI1CAY
特鬼隊	
2	1 JA1JCA
	1 JG2FYY
	1 JI3NXK
	1 JM3AVI
	1 J01EEQ

<b>18: CW</b> 特鬼長	
1	80 JM3AVI
特鬼隊	
2	39 JS1UEH
3	6 J01EEQ
4	4 JG2FYY
5	2 JK1VUZ
<b>18: FT8</b> 独立特鬼長	
1	2 JK1VUZ
<b>18: SSB</b> 特鬼長	
1	20 JN1RFY
特鬼隊	
2	10 JI3NXK
3	9 JK1NRL
4	4 JG2FYY
5	3 JM3AVI
	3 JQ3MZL
7	2 JK1VUZ
	2 J01EEQ
9	1 J03ALU
<b>21: CW</b> 特鬼長	
1	29 J03ALU
特鬼隊	
2	24 JK1VUZ
3	9 JS1UEH
4	5 JG2FYY
5	4 J01EEQ
6	1 JA1JCA
	1 JM3AVI
	1 JN1RFY
<b>21: FT8</b> 独立特鬼長	
1	2 JK1VUZ

<b>21: SSB</b> 特鬼長	
1	119 JI3NXK
副特鬼長	
2	37 J01EEQ
副特鬼長補	
3	16 JS3UUU
特鬼隊	
4	12 7N1IAS
5	11 JQ3MZL
6	9 JI1CAY
7	8 JE1KQA
8	7 JH3JFF
9	6 JG2FYY
	6 JM3GVH
	6 JN1RFY
12	5 JA3JCH
13	4 JE3IQJ
	4 JF2HBH
15	3 JA1JCA
16	2 JAOLTH
	2 JJ1KAE
	2 JN3PYI
19	1 JA1KXW
	1 JH1HRT
	1 JL1BWW
	1 JM3AVI
	1 J03ALU
	1 J03AWH
	1 J03AWI
<b>24: CW</b> 特鬼長	
1	5 JK1VUZ
特鬼隊	
2	4 J01EEQ
3	1 JG2FYY
	1 JM3AVI
<b>24: FT8</b> 独立特鬼長	
1	2 JK1VUZ

<b>24:SSB</b>
特鬼長
1 10 JN1RFY
特鬼隊
2 4 J01EEQ
3 1 JM3AVI
<b>28:AM</b>
特鬼長
1 2 JS2HMB
特鬼隊
2 1 JG2FYY
1 J01EEQ
<b>28:CW</b>
特鬼長
1 23 JK1VUZ
特鬼隊
2 12 J01EEQ
3 1 JA1JCA
1 JM3AVI
<b>28:FT8</b>
独立特鬼長
1 3 JK1VUZ
特鬼隊
2 1 JQ3MZL
<b>28:SSB</b>
特鬼長
1 8 J01EEQ
特鬼隊
2 1 JG2FYY
1 JK1VUZ
1 JM3AVI
1 JN1RFY
<b>29:FM</b>
特鬼長
1 983 JH1RVX
特鬼隊
2 124 7K1CVP
3 39 JS2HMB
4 3 J01EEQ
5 1 JEONML
1 JK1VUZ
<b>50:AM</b>
特鬼長
1 468 JH1QZW
副特鬼長
2 31 J01EEQ
特鬼隊
3 21 JI1CAY
4 8 JN3PYI
5 3 JL1BWG
6 2 7M3LKF
7 1 7L1UGC
1 JH1HRT
1 JH3JFF
1 JK1VUZ
1 JM3AVI
1 JS1UEH

<b>50:CW</b>
特鬼長
1 67 J01EEQ
特鬼隊
2 33 JM3AVI
3 12 JK1VUZ
4 9 JI1CAY
5 5 JS1UEH
6 3 7M3LKF
7 2 JH1QZW
8 1 JA1JCA
1 JG2FYY
<b>50:FM</b>
特鬼長
1 387 JH3JFF
副特鬼長
2 31 JS2HMB
特鬼隊
3 8 JA3JCH
4 6 JS3UUU
5 5 JH1QZW
5 J01EEQ
7 4 7N1IAS
4 J03ALU
9 3 JF2HBH
10 1 7K4GQG
1 JA0LTH
1 JA1KXW
1 JE3IQJ
1 JG2FYY
1 JH1HRT
1 JI1CAY
1 JJ0OPV
1 JK1RGA
1 JK1VUZ
1 JM3AVI
1 JQ3MZL
<b>50:FT8</b>
特鬼長
1 8 JK1VUZ
特鬼隊
2 1 J01EEQ
<b>50:RTTY</b>
独立特鬼長
1 3 JS1UEH
<b>50:SSB</b>
特鬼長
1 818 JF2HBH
副特鬼長
2 646 JJ1KAE
副特鬼長補
3 554 JH1QZW
特鬼隊
4 515 JS3UUU
5 468 JI3NXX
6 416 J01EEQ
7 390 7K4GQ
8 303 JA3JCH
9 257 JI1CAY

10 253 7M3LKF
11 238 7K1CVP
12 204 JA1KXW
13 193 JH1HRT
14 166 JM3GVH
15 152 JK1RGA
16 138 7N1IAS
17 126 7L1UGC
18 90 JL1BWG
19 73 JA0LTH
20 71 JM3AVI
21 64 JL3VOG
22 62 JH3JFF
23 60 JK1NRL
24 56 JQ3MZL
25 51 JE1FVX
26 45 JP2XLS
27 43 JS1UEH
28 36 JN3PYI
29 32 JS2EZI
30 30 JK1VUZ
31 26 7L1UGD
32 24 JJ0OPV
33 19 J02FKC
34 11 JK1NAG
11 JQ1HXF
36 8 J03TQR
37 7 JE3IQJ
38 6 J03ALU
39 5 JN1RFY
40 4 JS2HMB
41 3 JK1MSI
42 2 JE1KQA
2 JK3HYW
44 1 JA1JCA
1 JG2FYY
1 J02PWK
1 J03AWI
<b>144:AM</b>
特鬼長
1 7 JH1QZW
特鬼隊
2 1 JG2FYY
1 J01EEQ
<b>144:CW</b>
特鬼長
1 23 JA1JCA
特鬼隊
2 10 JG2FYY
3 6 J01EEQ
4 4 JK1VUZ
5 3 JH5LMP
6 2 JM3AVI
<b>144:FM</b>
特鬼參謀長
1 1938 JE1KQA
特鬼長
2 1296 7N1IAS
副特鬼長
3 1120 JA0CNO

副特鬼長補
4 958 JI3NXX
特鬼隊
5 768 JH1QZW
6 424 JJ4MEA
7 348 JM4ABR
8 307 7K1CVP
9 268 JL3VOG
10 266 JI1CAY
11 241 JH3JFF
12 237 JA1JCA
13 224 JJ0OPV
14 198 JEONML
15 185 JE9JPV
16 148 JE3IQJ
17 147 JM3AVI
18 135 JP2XLS
19 109 JH5LMP
20 98 JA0LTH
21 88 JK4FEL
88 J01EEQ
23 71 JS3UUU
24 60 JM1RNP
25 49 JK1NRL
49 JQ3MZL
27 46 JM3GVH
46 JN1RFY
29 38 7M3LKF
30 30 JR1SJJ
31 27 J02PWK
32 26 JG2FYY
33 21 JF2HBH
34 20 JM4BHW
35 18 JK1RGA
36 16 JK1VUZ
37 15 JS2HMB
38 14 JG3KXY
39 12 JQ1HXF
40 11 7K4GQG
41 10 JE1FVX
42 7 JA1KXW
7 JA3JCH
7 JJ5RBG
45 6 JL1BWG
6 J03ALU
47 5 J03TQR
48 3 JF3XWX
3 JJ1KAE
3 JK1NAG
3 JK3HYW
52 2 JN3PYI
2 JR1KPS
54 1 JH1HRT
1 JJ1QPU
1 J03AWI
<b>144:FT8</b>
独立特鬼長
1 3 JK1VUZ
<b>144:SSB</b>
特鬼長
1 431 JQ3MZL

副特鬼長
2 251 JS2EZI
副特鬼長補
3 241 JM3GVH
特鬼隊
4 199 JN3PYI
5 118 JA3JCH
6 91 JI3NXX
7 86 JN1RFY
8 50 JP2XLS
9 44 JH1QZW
10 43 J01EEQ
11 35 J03AWI
12 34 JS3UUU
13 20 JE1KQA
14 19 7N1IAS
15 17 7K4GQG
17 JM3AVI
17 14 JK1VUZ
18 12 JJ0OPV
19 11 JA1JCA
20 10 J02PWK
21 8 J03ALU
22 6 JA1KXW
23 5 J03QWC
24 4 JK1RGA
4 J03AWH
26 3 7L1UGC
3 JA0LTH
3 J03TQR
29 2 JI1CAY
2 JL1BWG
2 JS1UEH
32 1 7M3LKF
1 JG2FYY
<b>430:AM</b>
特鬼長
1 3 JH1QZW
特鬼隊
2 2 JG2FYY
2 J01EEQ
<b>430:CW</b>
特鬼長
1 9 JK1VUZ
特鬼隊
2 6 J01EEQ
3 3 JA1JCA
4 2 JG3KXY
5 1 JG2FYY
1 JM3AVI
<b>430:DV</b>
特鬼長
1 27 JK1VUZ
特鬼隊
2 4 JM3GVH
3 1 JP2XLS

<b>430:FM</b> 特鬼参謀長 1 3029 JI3NXX 特鬼長 2 2384 7NIIAS 副特鬼長 3 1959 7K1CVP 副特鬼長補 4 1554 JE1KQA 特鬼隊 5 1520 JL3SGV 6 1481 JR1SJJ 7 1321 JK1NRL 8 1267 JM3AVI 9 1206 JL3VOG 10 1065 JE3IQJ 11 1026 JH3JFF 12 1015 JH1QZW 13 995 JP2XLS 14 910 JA1JCA 15 743 JA1KXW 16 634 JS3UUU 17 591 JE9JPV 18 585 JF3XWX 19 545 JI1CAY 20 445 7K4GQG 21 419 JJ00PV 22 386 JQ1HXF 23 379 JA3JCH 24 347 JO2PWK 25 326 JM4BHW 26 312 JN3PYI 27 291 JH5LMP 28 257 JAOLTH 29 223 JO3TQR 30 220 JK1NAG 220 JO3AWI 32 216 JN1RFY 33 213 JO3ALU 213 JQ3MZL 35 182 JG2FYY 36 181 JF2HBH	37 168 JM4ABR 38 164 JK1RGA 39 162 7M3LKF 40 150 JG3KXY 41 143 JO1EEQ 42 126 JJ5RBG 43 123 JO3QWC 44 122 JK1VUZ 45 117 JJ1QPU 117 JM1RNP 47 113 JAOCNO 48 110 JJ4MEA 49 107 JL1KBS 50 102 JK4FEL 51 98 JE1FVX 52 97 JS2HMB 53 94 JL1BWG 54 91 JS1UEH 55 85 JK1MSI 56 84 7L1UGC 57 81 JJ1KAE 58 75 JH1HRT 75 JK3HYW 60 71 JEONML 61 65 7L1UGD 65 JM3GVH 63 50 JO2FKC 64 48 JS2EZI 65 41 JK1EEE 66 19 JO3AWH 67 2 JH1FVA 68 1 JR1KPS	<b>特鬼隊</b> 3 30 7NIIAS 4 16 JS2HMB 5 11 JO1EEQ 6 9 JQ3MZL 7 6 7K4GQG 6 JA1JCA 9 5 JK1VUZ 10 4 JM3GVH 4 JO3TQR 12 3 JI3NXX 3 JP2XLS 14 2 JM3AVI 2 JS2EZI 2 JS3UUU 17 1 7L1UGC 1 7L1UGD 1 JA1KXW 1 JG2FYY 1 JJ00PV 1 JK1RGA 1 JN1RFY 1 JN3PYI	5 105 JE3IQJ 6 102 JM4BHW 7 94 JK1VUZ 8 61 7M3LKF 9 32 JF2HBH 10 22 JAOLTH 11 14 JE1KQA 12 12 JQ1HXF 13 10 JK1RGA 10 JQ3MZL 15 9 JA1JCA 16 8 JK1NRL 8 JL1BWG 18 5 JA1KXW 5 JJ00PV 20 3 7L1UGC 21 2 JI3NXX 2 JM3GVH 23 1 JAOCNO 1 JH1QZW	<b>5600:FM</b> 特鬼長 1 10 JI1CAY 特鬼隊 2 2 JK1VUZ	<b>5600:FT8</b> 独立特鬼長 1 1 JK1VUZ	<b>5600:SSB</b> 独立特鬼長 1 1 JK1VUZ 1 JM4BHW	<b>10000:CW</b> 独立特鬼長 1 1 JM4BHW	<b>10000:FM</b> 独立特鬼長 1 1 JK4FEL	<b>10000:SSB</b> 特鬼長 1 1 JK4FEL 1 JM4BHW	<b>24000:FM</b> 独立特鬼長 1 1 JK4FEL	<b>24000:SSB</b> 独立特鬼長 1 1 JM4BHW
<b>430:FT8</b> 独立特鬼長 1 3 JK1VUZ	<b>430:SSB</b> 特鬼長 1 66 JH1QZW 副特鬼長 2 33 JM4BHW	<b>1200:AM</b> 独立特鬼長 1 1 JK1VUZ	<b>1200:CW</b> 特鬼長 1 4 JK1VUZ 特鬼隊 2 2 JO1EEQ	<b>1200:FM</b> 特鬼長 1 242 JK4FEL 副特鬼長 2 221 JI1CAY 特鬼隊 3 196 JO1EEQ 4 136 JO2PWK	<b>1200:FT8</b> 独立特鬼長 1 5 JK1VUZ	<b>1200:SSB</b> 特鬼長 1 110 JM4BHW 特鬼隊 2 3 JK1VUZ 3 2 JK4FEL 4 1 JO1EEQ	<b>2400:FM</b> 特鬼長 1 11 JI1CAY 特鬼隊 2 6 JK1VUZ 3 2 JO1EEQ 4 1 JM4BHW				



飯綱山、高妻山、黒姫山(大明神岳より)



# 交信相手局ランキング

巻末の「移動一覧表」の交信相手局を集計したランキングです

<b>Super High Major Class</b> 交信回数 1 2390 JA3WPN 富士山・剣ヶ峰杯 <b>High Major Class</b> 2 619 7N4HVI 富士山・白山岳杯 3 565 JH3UUH 富士山・伊豆ヶ岳杯 4 564 JH3JFF 富士山・三島岳杯 5 527 7K4NXB 富士山・勢至ヶ岳杯 <b>Major Class Level 4</b> 6 466 JF2BER 富士山・朝日岳杯 7 462 JA1JCA 富士山・久須志岳杯 8 417 JI3NXK 富士山・駒ヶ岳杯 <b>Major Class Level 3</b> 9 398 JP3EPM 白根三山・北岳杯 10 384 JM3GVH 奥穂高岳杯 11 329 JL3AZD 白根三山・間ノ岳杯 <b>Major Class Level 2</b> 12 277 JA3JCH 槍ヶ岳杯 13 262 JP2WBW 穂高・ジャンダルム杯 14 241 JL3CEQ 荒川岳・東岳杯 15 239 J02SOX 赤石岳杯 16 225 JF9DJF 澗沢岳杯 17 213 7N2XY5 小槍杯 18 204 JF9JNL 北穂高岳杯 <b>Major Class Level 1</b> 19 195 JE3IQJ 大喰岳杯 20 180 7N1IAS 前穂高岳杯		21 178 JI1TLL 穂高・中岳杯 22 165 7L1UGC 荒川・中岳杯 23 161 JL2TPD 小赤石岳杯 24 158 JA1KXW 荒川・前岳杯 25 156 JJ3JVN 御嶽山杯 26 152 JA0LTH 中白根山杯 27 151 J03ALU 西農鳥岳杯 28 147 7N4MQJ 塩見岳杯 29 136 JL1BWG 穂高・南岳杯 30 135 JL3VOG 荒川・丸山杯 31 132 JR1NNL 農鳥岳杯 32 130 JL1FDI 乗鞍・剣ヶ峰杯 33 129 JN3PYI 大汝山杯 34 126 J02TAI 乗鞍・大日岳杯 35 117 JJ4TSW 聖岳杯 36 116 JH1QZW 立山・雄山杯 37 115 JG10PH 穂高・ロバノ耳杯 38 113 7L4SAM 劔岳杯 113 JP2XLS 劔岳杯 40 112 7M3LKF 白根・三峰岳杯 112 JS1MLQ 白根・三峰岳杯 42 111 7L4NAE 奥聖岳杯 111 JJ3QAT 奥聖岳杯 44 108 JE1KQA 乗鞍・朝日岳杯 45 107 JE3JIC 乗鞍・屏風岳杯 107 JI0DEV 乗鞍・屏風岳杯									
<b>AAA Class</b> 47 97 JI1EQQ 97 JS3WFD 49 96 JP2MYG 50 94 JF2HBH 51 93 JQ3NSU 52 91 J03AIZ 91 JS3UUU 54 90 7L4WYU 55 89 JA1VVH 89 JQ1HRA 57 88 JE9JLJ 88 JJ4MEA 59 87 JE9JPV 87 JK1RGA 61 86 JI2ETT 86 JN3RXT 63 84 7K1CVP 64 79 JJ1KAE 65 77 JF2BKA 77 JH3FYC 77 JJ3HYN 77 JR1NVJ 69 75 7M1SZJ 70 72 JE9ULL 71 71 JI0ULD 71 JL3SGV 73 70 7K1XFB 70 7K3A0H 75 69 7K3QUX 69 JG3XTZ		69 JQ1TQP 69 JR4BXW 79 68 JJ3CCN 68 JR3NDO 81 67 JN1IKT 67 J01CHR 83 66 JE0AZQ 66 JF1NPG 66 JJ1QPO 66 J01KBQ 87 63 7K2ODM 63 JF1UPK 63 JN3OBS 90 62 JEONML 62 JN2TZB 92 61 JN3KWD 93 60 7N3VZT 60 JF0URK 60 JL1HFX 60 JP20MY 60 JQ1VAJ 98 59 JH3ETK 59 JS3LOW 100 58 JI3LYG 58 JQ1HXF 102 57 JA9MGH 103 55 JA3SW 55 JI5LWZ 55 JJ3VPT 55 JR2URI 107 54 JQ6UNT 108 53 JG1PVJ		<b>AA Class</b> 109 52 JA1FEI 52 JA2MEI 52 JH4WAZ 52 JQ1BXQ 113 51 7L3ATQ 51 JF50WK 115 50 JA2TCJ 50 JH9VJW 50 JN3IRC <b>AA Class</b> 118 49 JJ3TAE 49 JJ6AIK 49 JP2NJS 121 48 7K2QCH 48 7K4XVO 48 JH1DZS 48 J03AWI 48 JR1PCY 126 47 7M4NGG 47 JA1HGV 47 JE30KZ 47 JG1FMR 47 JH1CHU 47 JK3ISC 47 JK4FEL 47 JM3GZE 47 J03DBB 135 46 JL1HGQ 46 JP2IVQ 137 45 7K3EFL 45 JF9EAS		45 JS3RIP 140 44 7K1XXS 44 7L4BUL 44 7N1KWT 44 JP3MXF 144 43 JA0CCL 43 JN3MDI 146 42 JH0QAV 42 JH2DLJ 42 JK4KHZ 42 JN4VIG 150 41 7N3LLI 41 JA7TKH 41 JF1JUG 41 JG0AWE 41 JJ1BBM 155 40 7J7ACT 40 7M1VUE 40 JA1LZV 40 JA2MEF 40 JK2XOZ 40 JL3QQG 161 39 7L1UGD 39 7N4GBZ 39 JA0AVS 39 JA1DIT 39 JE1BYB 39 JJ2IOA 39 J01MCF 39 JR4EUD 169 38 JF1DIJ 38 JH2LWI		38 JH3TBY 38 JM3AVI 38 J01FSD 38 J03LTH 175 37 7K1ARR 37 7M1IYK 37 JA61TH 37 JM2WKR 37 JR1IQL 180 36 7K2RZN 36 JE3KOF 36 JE3PUG 36 JE9AUW 36 JH1ANW 36 JP2FNE 36 JP2WBV 36 JR1GNT 36 JS1MWD 189 35 JA2UIV 35 JI3WBP 35 JK3OAP 35 JN4VVU 35 JP3OSW 35 JR9SLB 35 JS1RBK 196 34 7L2SRU 34 7L3HZS 34 JE9ULM 34 JF0WQV 34 JG1MIT 34 JH2FTE 34 JM4BHW		34 JN4PMO 34 JQ2FOY 205 33 JN3VIO 33 J01OEL 33 JQ2FJX 33 JR3LSE 33 JR30WV 210 32 7M1KNT 32 JA7TJ 32 JE3ASB 32 JE4POJ 32 JF1SHZ 32 JG0SPY 32 JH9IWH 217 31 7M4ALV 31 JA4UBW 31 JE3TTC 31 JG0VLT 31 JJ3KTW 31 JK2XNZ 31 JS1OHI 224 30 JA1II 30 JA5RCT 30 JE1PIQ 30 JG2QWP 30 JH3LCX 30 JH7IVR 30 JI0BPB 30 JR3KQJ 232 29 JA1XLX 29 JA2HX 29 JA3PYH	

29	JE9VWK	27	JS1MZV	24	JH8RJS	22	JE1CCE	21	JJ5KDX	20	JJ4VXI
29	JF0BPT	266	26 7K4GGG	24	JJ3KDT	22	JE5VHH	21	JJ0HVP	20	JN1GBM
29	JF4PMV	26	7M1HIG	24	JL3TOG	22	JF2VYY	21	JJ1CCE	20	JN1JFO
29	JG5JXW	26	7M1XPR	24	JO1DOD	22	JF2WOI	21	JL4LJX	20	JN2BFN
29	JH0IMM	26	7M4MHN	24	JO1QGG	22	JF3LCH	21	JN1DKJ	20	JN7ALX
29	JL4HSI	26	JA1ZGP	24	JR1GJX	22	JH1ECN	21	JN3MZV	20	JP3AIM
29	JN3DQK	26	JA3EVA	24	JR1MEG	22	JJ0LPH	21	JP1DMR	20	JR1MCW
29	JO1EEQ	26	JA5KCY	301	23 7L2QUH	22	JJ1DVS	21	JP1GRY	20	JR4XWY
243	28 7L4WYW	26	JF3XWM	23	7M3DSJ	22	JJ3MWT	21	JS2WIL	20	JS3UAB
28	JE5QPH	26	JG1NDM	23	JA0FK	22	JJ0ICP	663	20 7K1CPT		
28	JF0HDZ	26	JG2TYN	23	JA0KEK	22	JP3NOJ	20	7K4EOE		
28	JF9JNK	26	JH1WFS	23	JA1CTX	22	JQ2CKB	20	7L1VET		
28	JL7CTR	26	JH7DHF	23	JA1XPU	22	JR1GMK	20	7M2XUC		
28	JP1IEO	26	JQ2NSP	23	JA3HTE	337	21 7K4GQH	20	7M3ETC		
28	JR1NGU	279	25 JA1BDA	23	JA3RKG	21	7L2LEG	20	7N2WGQ		
28	JS1JDS	25	JA1WQZ	23	JH4GXE	21	JA0DVE	20	7N3BIJ		
251	27 7L1QAD	25	JE1FVX	23	JJ0HFQ	21	JA5QJX	20	7N4JPW		
27	7L2ATG	25	JF9HJS	23	JK1NLO	21	JA6FOF	20	JA1CKE		
27	7L2SXY	25	JH3MBF	23	JM3KAO	21	JA7AEM	20	JA3LUI		
27	7N2UKY	25	JO2HCM	23	JM7RZS	21	JA7AYW	20	JA6GAK		
27	JA1PTK	25	JO7AYZ	23	JN1EOT	21	JE0FOQ	20	JE9SPS		
27	JG0PTP	286	24 7N1MJH	23	JN3GWN	21	JG2AGY	20	JF3FGL		
27	JH1HRT	24	JAOKDN	23	JO1HOS	21	JH2FCE	20	JF3MAU		
27	JH7IXX	24	JA0ZES	23	JO3JBE	21	JH3AEY	20	JG0FVK		
27	JJ5SAO	24	JA2KFC	23	JQ3MZL	21	JH3SKC	20	JG1KTC		
27	JJ5JCM	24	JA4TJC	23	JR1PRG	21	JH4BWJ	20	JG1LGB		
27	JK1LFP	24	JF3ISN	23	JS2PHO	21	JH6BEE	20	JG3UJH		
27	JO2PWK	24	JH0JIU	321	22 7M2MMN	21	JJ0TRY	20	JH1QUS		
27	JP1WPE	24	JH1UBK	22	JAOKPA	21	JJ1UHZ	20	JJ0LQJ		
27	JQ1EQI	24	JH8RJS	22	JA3RHL	21	JJ5GND	20	JJ4POX		

## A Class

393 19

7K2ODX 7M1UBW 7N1LVH JAOKNN JA1AEV JA1FWJ  
 JA1VRY JA4GTK JE1OZO JE3OMP JE3SOX JE3UJH  
 JF0LOK JF3EPU JG1GUW JG2VXD JG3UVN JG3XVZ  
 JJORTE JJ3XTJ JJ17GDH JK1IRH JK1XMR JL3EJR  
 JM3JPV JN2ESV JN3TYA JN4WSH JO7ADR JP1RNE  
 JQ1JNY JR1DVB JR1UJX JR5BUA

427 18

7K3DIW 7K3JQX 7L3PXN 7M2MZO JA0BYV JA0VYI  
 JA1GDY JA2FGL JA3CKF JA30TI JA4FDZ JA5BDZ  
 JE1VCW JE2FWF JE3XJS JF2RDG JF4CAD JF5WVU  
 JG3CCD JG3MBL JH0HST JH1TJP JH3EQB JH3PVC  
 JJ1EFU JJ1ETU JJ0DAO JJ0DEV JJ00PV JJ0QOT  
 JJ3EJU JJ3LLT JL1YVK JL3ULI JL6EVK JM1KTI  
 JM3GAZ JN1ECG JN1GQG JN1SPJ JN2HCX JO2KVB  
 JP11IW JP1RHZ JQ1BHH JQ1CCT JQ6JOB JR0IVN  
 JR1EMO JR2GAI JS1MBH JS3IAQ

479 17

7M4HXT 7M4XWP 7N2CQC JA0CZR JA2PFZ JA3DVK  
 JA6MKI JA7BSF JF5CUR JF5VSW JF8UBX JG00HP  
 JG2BYB JG2QOR JH0CJH JH0EOS JH1LFP JH2KCY  
 JH3VMC JJ0FKE JJ1SVJ JJ3HPQ JJ4EAW JJ5ULO  
 JJ1SXD JJ2SOQ JJ4VBC JL1WVA JM2NMD JM6SPG  
 JN1SPR JN1ZUA JQ1QUY JQ3XJV JR10XX

514 16

7K2XEA 7L1FFN JA1CRT JA1GIN JA3CXF JE1MPR  
 JE2EGU JE2HYF JE4GJV JE6JWV JF1MHN JG0UHG

JG2TZL JG3KFM JG3NES JG5UMO JG6CRU JG7WRU  
 JH0PPU JH1VIG JH2IHT JH4NIA JH8QIO JJ0AMG  
 JJ0IKA JJ4UMT JJ1HWM JJ1IZY JJ3AMO JK1DDL  
 JK3ZCR JL3LGN JL7VXG JM1IEV JM2WOD JN3KST  
 JN40JN JO2XBP JO4DNA JP1WYR JQ1SRJ JQ3UMZ  
 JQ7EET JROWUI JR1JDU JS3KWG

560 15

7K2PAB 7L3ETZ 7L4MQS 7M1VUN 7M3OER 7M4GRG  
 7M4VDY 8J1ITU JA0GZ JA1DFO JA1FXE JA1RL  
 JA1UZG JA1VXQ JA3HKR JA30DB JA3TVB JA4FDO  
 JA4KEH JA4MMO JA5SQH JA6GSV JA7XBA JEONCD  
 JE1BQF JE1ETX JE1MIM JE9HXD JE9PAO JF3ELH  
 JF9AYJ JG0PTE JH0EHQ JH0IQI JH10VP JH2CMH  
 JH4MGU JH5DDC JH5LMP JJ0CGT JJ0PVS JJ0RXU  
 JJ1CBS JJ2QIX JJ2XYK JJ3DVZ JJ6CSH JJ0FSM  
 JJ1HFI JJ2AOA JK1USO JL2LJY JM1ASM JM6BYV  
 JN1AEQ JN1WLC JN2QEO JO1QYI JO2RHB JO7XCR  
 JP3DGT JP6LUT JR1CFR JR3MPY JR4GDC

625 14

7K1BAE 7K4NBV 7L1LUS 7L2KOZ 7L20AK 7L2UUP  
 7L4VOH 7L4WYV 7M2JEE 7M4POE 7N1FRE 7N4EKM  
 JA0BHH JA0CNO JA1CCX JA1CQA JA1OSN JA1QEU  
 JA1TAZ JA2LV JA2MYA JA2YKA JA3CSR JA6FXL  
 JA9NSE JE0HJE JE2GWO JE2MOX JE9HQO JFOUEH  
 JF1GGX JF1LIR JF1NDT JF2KRH JF2WXS JF3KLH  
 JF6STR JG0AQS JG2NBZ JH0LQD JH1HUK JH1SEF  
 JH1TUB JH4XFZ JH5DAH JH7XWZ JH9DRX JJ0MZJ  
 JJ0NBU JJ4AQY JJ4LDR JJ7FQX JJ7VQP JJ0FXQ  
 JJ1FBH JJ1PSM JJ1YAF JJ3WOV JJ4MMH JJ5LWE  
 JJ6WWZ JK1PLN JK1VUZ JK3HAM JK4DOS JL2PCI

JL3RNX JL3RTA JN1DJS JN3IEN JN3LXF J01HUW  
J01UMA J02JDJ J03AWD JQ1UCA JQ2UNS JQ2VLM  
JR1EMM JR1GNH JR2ULS JR3XEX JR7KGE

708 13

7K2AFR 7K3LJI 7K4LDA 7K4PMK 7L3VYM 7L4HDG  
7M2GGJ 7N2JFU 7N3BAR 7N4LDG 7N4NXB JA0ABZ  
JA0BMJ JA0FDF JA0HHM JA0JK JA1KPC JA1THH  
JA1UIU JA1YAX JA3BGF JA3IAS JA3QBR JA3SRC  
JA3YAA JA6DOU JA7EWQ JA7OKP JA7YLS JA8IIF  
JA9CGR JE1LZL JE2BSJ JF0IUN JF0LIT JF1JOF  
JF1MVZ JF1XVD JF3BFS JF3VGN JG0UIY JG1BMN  
JG1IEB JG1TKM JG4FLT JH0MUC JH1EWW JH1GIN  
JH1MXV JH1RRW JH2RSZ JH3LJS JH3UGB JH6RRR  
JH7SCY JH8CBH JH9FWI JI1DIK JI1IIF JI4TCO  
JJ0FVY JJ1NSG JK2NWU JK2PNP JL3HZC JL4QGE  
JN2OCV JN4FYY JN7KUN J01HSP J01PQT J04ALE  
J07JTV JP1VNA JP1VVM JP2XCM JP3PAD JQ100I  
JR1FOI JR2EIA JR2EUO JR9DRR

790 12

7K3PCI 7L2LDO 7L4UAW 7M2EDE 7M4KHY 7N2ODM  
7N2RLK 7N3DZD 7N3UKX 8J6HAM 8N1Y JAOEEM  
JA0ITY JA1DCK JA1FLV JA1IQU JA1KGP JA1MTX  
JA1PFS JA1SLA JA1XML JA2GQO JA3HOY JA3PAV  
JA3PRD JA4CZW JA4MFQ JA5MUS JA5WWD JA5ZL  
JA6NQO JA7FLC JA7FVA JA8XCS JA9SBI JE1ENI  
JE2IMX JE2OBD JE3EKW JE9LFG JE9VHK JF0WQX  
JF1DEG JF1EJD JF1HIS JF1KUM JF2IUI JF3SYK  
JF3XSA JF9EDA JG0NRH JG1DXL JG1ZQW JG2IAP  
JG2LSC JG3IFX JG3MFG JG3SVP JG3UCC JG6GIW  
JH0SGE JH1IPA JH1MOF JH4RCK JH6TGJ JH8HAV  
JH8NCD JH9NMT JI0XFT JI1HBA JI3KNQ JI5OCY  
JJ1FAX JJ3JZM JJ3NTI JJ3VGR JK1NRL JK3BRE  
JK3DDU JK3OBQ JL1KQU JL1OVV JL2AGJ JL2MOD  
JL2RJO JL3OGS JM1JAN JM3ORM JN1EMG JN7EGV  
J03FKS J03QVS JP3GOB JQ1AHZ JQ2QED JROFLC  
JROPHS JR1BQQ JR1HSR JR1OBC JR1UFJ JR2TLB  
JR4CUX JR5CVJ JS1ICF JS1TBP

896 11

7K1KIX 7K1PEO 7K1SJM 7K2ANQ 7K2CBY 7K4IVN  
7K4MSS 7L2MTL 7L2QXJ 7M2VPR 7M3DYN 7M3NRB  
7N2ICG 8J1A JA0GPE JA0LCP JA0QF JA1AAA  
JA1AWR JA1BXR JA1GBX JA1RTS JA1UFZ JA1WSE  
JA1ZGO JA2AHR JA2DMA JA3BFS JA3KYS JA3QNR  
JA4CES JA4JAC JA4JKE JA4JY JA4NIJ JA4NQD

JA4RRX JA6DI JA6ELQ JA7DLE JA9DGI JA9XAT  
JE0TGY JE1JHK JE1QVO JE1RXJ JE2XMP JE3ARO  
JE5DKA JE9KZK JE9WEO JF0GYM JF1BCY JF1CPU  
JF1CRA JF1GIX JF1NGD JF1NWF JF2TOG JF3PVX  
JF5VHW JF7JGQ JF9HHA JG0JBN JG0OFB JG0SGD  
JG0VPO JG2UBD JG8QYH JH1EUL JH1KZK JH1TFO  
JH3FUB JH5NSJ JI0ACO JI1HKB JI100B JI1RPN  
JI3EMB JI3GME JI3KHN JI3NJS JI3SIX JI5XTP  
JJ0DTW JJ0GSM JJ1KAF JJ1MUM JJ1NBF JJ1SWI  
JJ1WBY JJ1XPQ JJ3EFD JJ3JHP JJ3KYE JJ3VRQ  
JJ5ADI JJ5RBG JK1IUL JK1TCV JK2FIC JK3IJQ  
JL3APM JL3TII JL7FVJ JM1RNP JM3FXW JM3RUD  
JM4DRN JM7IIE JN3GZY J01JRX J01VYV J07IZC  
JP1BPC JP1JRN JP1LRT JP1XWZ JP3LVI JQ1NNT  
JQ2OUL JROJOW JROJSU JR1BPO JR1VLU JR2KZK  
JR3SZZ JR5PDV JR5SCD JR8CEM JR9JWB JS1BCY  
JS1ONK JS1OXF JS2QIK JS3VSD

1032 10

7K4ILS 7L1CRG 7L1GOS 7L1WJH 7L2VMC 7L3EEJ  
7L4XBD 7M2RRT 7M3AOD 7M4GVQ 7M4HXE 7N1FRQ  
8J1HAM JA0EPC JA0GSO JA0GWJ JA0IOF JA0MIC  
JA0PE JA0QD JA1CTC JA1DEU JA1KHZ JA1LZA  
JA1MAO JA1XWD JA2FLE JA2UKD JA3FQO JA3GJE  
JA3KVM JA3NAP JA3PUY JA4AQZ JA4JPN JA4KKE  
JA4RAZ JA5DWN JA6JNR JA6XBH JA7GBS JA9NIU  
JE0ANW JE1LHW JE1MGR JE1UYN JE3BEA JE5FBD  
JE5GFZ JE9EQN JE9MYE JE9UYR JF0KJL JF0RMQ  
JF1CQD JF1FHM JF2FTA JF2GXA JF2INY JF2RJP  
JF2WTG JF3JMH JF3ZYK JF7PFW JF9HKE JG1LBQ  
JG1UJY JG1UKV JG2CDW JG4BJR JH0EYA JH0JMC  
JH0SIZ JH1DOD JH1QKG JH2TUA JH3HGI JH4MPR  
JH7DMS JI0ASO JI0LUL JI0RJW JI1FKH JI1OJZ  
JI5BFP JI6DCF JI6SMA JI1AMJ JI1LGO JI1TUE  
JJ2CDP JJ4NIQ JJ4QWH JJ4UVI JJ50ZX JJ7TDQ  
JK1NOU JK1OLI JK1ORM JK2CCF JK2NNF JK3WKK  
JK3WNZ JL2JGX JL2NLA JL3BPN JL3IXW JL4SXA  
JL4TBS JL7XNP JM2TMW JM3CSR JM3TVH JM4MDV  
JM4SQQ JN1KWR JN2PIQ JN2RUX JN2TCX JN3GYJ  
JN3IWE JN3PAN JN3VSA J01FFY J01GOY J01RBE  
J01ZNK J03CHW J03UJZ J06XMM JP1EGN JP3SIB  
JQ1FUW JQ2SJM JQ3KJU JQ3NVK JROQWW JR1CHU  
JR1MOF JR1ZTT JR2GJW JR2WDD JR4QED JR7RFF  
JS1NUF JS1SLD JS1UEH

以上 1178 局 9 ポイント以下は省略します。

### 会員部門

1 564 JH3JFF	14 129 JN3PYI	29 47 JK4FEL
2 527 7K4NXB	15 116 JH1QZW	30 39 7L1UGD
3 462 JA1JCA	16 113 JP2XLS	31 38 JM3AVI
4 417 JI3NXX	17 112 7M3LKF	32 34 JM4BHW
5 384 JM3GVH	18 94 JF2HBH	33 29 J01EEQ
6 277 JA3JCH	19 91 JS3UUU	34 27 J02PWK
7 180 7N1IAS	20 88 JJ4MEA	27 JH1HRT
8 178 JI1TLL	21 87 JK1RGA	36 26 7K4GQG
9 165 7L1UGC	22 87 JE9JPV	37 23 JQ3MZL
10 152 JA0LTH	23 84 7K1CVP	38 18 JJ0OPV
11 151 J03ALU	24 79 JJ1KAE	39 15 JH5LMP
12 136 JL1BWG	25 71 JL3SGV	40 14 JK1VUZ
13 135 JL3VOG	26 62 JEONML	14 JA0CNO
	27 58 JQ1HXF	42 12 JK1NRL
	28 48 J03AWI	43 11 JM1RNP

11 JJ5RBG	3 JL1KPM
45 10 JS1UEH	3 JK3HYW
46 9 JS2HMB	3 JK1EEE
9 JM4ABR	62 2 JS2EZI
48 6 J03TQR	2 JL1KBS
6 JK1NAG	2 JG2FYY
6 JH1RVX	65 1 J03QWC
6 JF3XWX	1 JJ1UUN
52 5 J03AWH	
5 J02FRC	
5 JN1RFY	
5 JG3KXY	
56 4 JK1JLX	
4 JA6FCR	
58 3 JR1KPS	

# 通算活動ランキング

●各局毎の活動開始年月～今号集計月の前月までの山数、合計標高の総年、総月の平均値です。●集計月のデータがある局は月平均が実態より高くなります。  
●記載順: 順位 山数年平均 山数月平均 標高年平均 標高月平均 実働年数/総年数

公爵	年数均	月数均	年m均	月m均	実/総
1 JI3NKK	167.42	14.28	108,909m	9,287m	33/33
侯爵					
2 JA1JCA	143.19	12.45	147,982m	12,868m	31/36
伯爵					
3 JK1NRL	114.08	10.09	144,193m	12,752m	13/13
子爵					
4 7N1IAS	112.53	9.69	124,960m	10,762m	36/36
男爵					
5 JM3AVI	109.83	9.98	86,941m	7,904m	18/18
五等爵候補					
6 JE1KQA	87.00	7.37	87,242m	7,390m	38/41
7 JR1SJJ	83.16	7.52	82,487m	7,463m	8/19
8 JH1QZW	76.74	6.55	65,663m	5,607m	38/38
9 7K1CVP	76.30	6.52	84,350m	7,208m	34/37
10 JG2FYY	74.75	6.87	55,490m	5,103m	12/16
11 JF3XWX	65.11	6.23	44,138m	4,226m	9/9
12 JH3JFF	55.00	4.76	49,187m	4,259m	28/31
13 JL3VOG	50.70	4.32	51,963m	4,429m	22/30
14 JK1VUZ	49.22	4.52	48,795m	4,481m	9/9
15 JL3SGV	48.42	4.17	52,591m	4,529m	30/31
16 7K4GQG	47.61	4.08	54,632m	4,678m	30/31
17 JI1CAY	47.52	4.11	42,326m	3,665m	17/31
18 JE3IQJ	42.73	3.63	38,235m	3,249m	11/30
19 JS3UUU	40.94	3.53	30,558m	2,634m	35/35
20 JP2XLS	39.41	3.42	35,696m	3,096m	28/32
21 JJ0OPV	38.28	3.41	71,280m	6,352m	15/18
22 JK1NAG	37.80	4.02	63,299m	6,734m	5/5
23 JM4ABR	36.86	3.25	21,116m	1,859m	14/14
24 JJ4MEA	33.38	3.03	13,672m	1,243m	14/16
25 JF2HBH	31.00	2.68	31,179m	2,697m	27/34
26 JO1EEQ	30.59	2.60	24,032m	2,041m	37/44
27 JA1KXW	27.05	2.32	29,926m	2,571m	23/39
28 JQ3MZL	26.89	2.30	13,796m	1,182m	29/37
29 JH5LMP	26.25	2.36	20,742m	1,864m	13/16
30 JM1RNP	25.29	2.42	16,914m	1,622m	4/7
31 JJ5RBG	25.00	2.84	18,438m	2,095m	5/5
31 JH1RVX	25.00	2.16	24,982m	2,160m	34/39
33 JE9JPV	23.15	1.96	39,152m	3,321m	11/33
34 JK4FEL	23.00	2.04	8,056m	715m	12/19
35 JJ1KAE	22.84	1.96	18,197m	1,561m	31/32
36 JA0CNO	22.04	1.86	23,353m	1,975m	39/56
37 JN1RFY	19.65	1.76	33,739m	3,026m	15/20
38 JM4BHW	19.49	1.67	7,305m	624m	29/37
39 JA3JCH	17.32	1.48	20,178m	1,727m	38/47
40 JS1UEH	17.07	1.48	25,815m	2,245m	11/14
41 JO2PWK	16.28	1.42	18,077m	1,576m	17/32
42 7M3LKF	15.76	1.36	20,279m	1,756m	29/33
43 JN3PYI	14.36	1.21	7,338m	621m	29/39
44 JA0LTH	13.82	1.18	15,843m	1,354m	29/33
45 JO3TQR	13.72	1.23	15,170m	1,359m	11/18
46 JK1EEE	13.67	2.05	21,306m	3,196m	2/3
47 JM3GVH	12.55	1.06	6,383m	542m	42/42
48 JO3ALU	12.54	1.07	5,135m	439m	14/24
49 JK1MSI	12.00	1.12	11,283m	1,053m	4/7
50 JO3QWC	11.60	1.06	7,917m	726m	9/10
51 JK3HYW	11.43	1.21	8,256m	876m	4/7
52 JK1RGA	10.94	0.93	12,230m	1,038m	26/32
53 JO3AWI	10.75	0.92	6,195m	533m	13/24
54 JQ1HXF	9.79	0.84	14,355m	1,227m	20/43
55 JS2EZI	9.37	0.80	13,192m	1,126m	12/35
56 JG3KXY	8.44	0.75	9,933m	885m	18/18
57 JE0NML	7.30	0.63	8,989m	777m	31/37
58 JL1KBS	6.69	0.61	4,041m	367m	13/16
59 JS2HMB	5.86	0.50	11,323m	969m	32/35
60 7L1UGC	5.83	0.50	9,384m	804m	7/36
61 JL1BWG	5.06	0.43	6,271m	535m	32/35
62 JH1HRT	4.69	0.40	6,734m	569m	31/58
63 JE1FVX	4.39	0.38	5,358m	458m	20/36
64 JJ1QPU	3.28	0.28	4,229m	361m	8/36
65 7L1UGD	2.56	0.22	3,869m	334m	5/36
66 JO2FKC	1.86	0.16	3,502m	303m	6/37
67 JO3AWH	1.00	0.09	1,662m	143m	5/24
68 JH1FVA	0.13	0.01	156m	14m	1/15
69 JR1KPS	0.09	0.01	53m	5m	2/35



小至仏山山頂より

## 勤務評定部門

●各局毎の活動開始年月～今号の集計月の前月までの総月数と実活動月数の比率。●集計月にデータがある皆勤局は比率が 1.000 以上になります。●同率の場合は活動期間が長い局が上位になります。

●記載順:順位 CALL 比率 実働月数/総月数 山ラン開始年月

	比率	実/総	開始年月
1 JM3AVI	1.000	198/198	2009:12
2 JJ5RBG	0.932	41/44	2022:10
3 JL3SGV	0.931	335/360	1996:06
4 JK1VUZ	0.929	91/98	2018:04
5 JK1NRL	0.918	135/147	2014:03
6 JK1NAG	0.915	43/47	2022:07
7 JI3NXX	0.894	346/387	1994:03
8 JF3XWX	0.851	80/94	2018:08
9 JM4ABR	0.824	131/159	2013:03
10 7N1IAS	0.806	337/418	1991:08
11 JS3UUU	0.796	323/406	1992:08
12 JA1JCA	0.725	300/414	1991:12
13 7K1CVP	0.718	311/433	1990:05
14 JE1KQA	0.686	332/484	1986:02

15 JQ3MZL	0.671	290/432	1990:06
16 7K4GQG	0.669	242/362	1996:04
17 JH1QZW	0.654	291/445	1989:05
18 JJ1KAE	0.646	241/373	1995:05
19 JL3VOG	0.625	220/352	1997:02
20 7M3LKF	0.619	236/381	1994:09
21 JG2FYY	0.615	107/174	2011:12
22 JH5LMP	0.612	109/178	2011:08
23 JJ00PV	0.604	122/202	2009:08
24 J01EEQ	0.533	276/518	1983:04
25 JH3JFF	0.522	187/358	1996:08
26 JA0CNO	0.494	327/662	1971:04
27 JA1KXW	0.469	213/454	1988:08
28 JM1RNP	0.466	34/73	2020:05
29 JF2HBH	0.463	182/393	1993:09
30 JP2XLS	0.453	167/369	1995:09
31 JK1EEE	0.450	9/20	2024:10
32 J03QWC	0.440	48/109	2017:05
33 JG3KXY	0.426	86/202	2009:08
34 JA0LTH	0.422	163/386	1994:04
35 JS1UEH	0.416	67/161	2013:01
36 JJ4MEA	0.398	70/176	2011:10
37 JH1RVX	0.388	175/451	1988:11
38 J02PWK	0.379	139/367	1995:11
39 JA3JCH	0.372	204/549	1980:09
40 JR1SJJ	0.371	78/210	2008:12
41 JN3PYI	0.356	164/461	1988:01
42 JK1RGA	0.355	134/377	1995:01

43 JE3IQJ	0.351	124/353	1997:01
44 J03TQR	0.343	69/201	2009:09
45 JM3GVH	0.341	169/495	1985:03
46 JK3HYW	0.333	22/66	2020:12
47 JM4BHW	0.328	142/433	1990:05
48 JI1CAY	0.327	117/358	1996:08
49 JK4FEL	0.322	69/214	2008:08
50 J03ALU	0.320	90/281	2003:01
51 JN1RFY	0.314	70/223	2007:11
52 JEONML	0.311	133/428	1990:10
53 JQ1HXF	0.278	140/503	1984:07
54 JK1MSI	0.267	20/75	2020:03
55 J03AWI	0.265	74/279	2003:03
56 JS2HMB	0.259	106/409	1992:05
57 JE1FVX	0.257	108/421	1991:05
58 JL1BWG	0.254	104/410	1992:04
59 JE9JPV	0.239	93/389	1994:01
60 JS2EZI	0.229	94/410	1992:04
61 JL1KBS	0.210	37/176	2011:10
62 JH1HRT	0.156	107/686	1969:04
63 7L1UGC	0.148	62/420	1991:06
64 JJ1QPU	0.118	50/422	1991:04
65 7L1UGD	0.091	38/417	1991:09
66 J02FKC	0.072	31/428	1990:10
67 J03AWH	0.036	10/279	2003:03
68 JH1FVA	0.006	1/171	2012:03
69 JR1KPS	0.005	2/405	1992:09



奥大日岳 (2602 m)

# 直近年活動ランキング

現在年と過去3年間のランキングです。

## 2023年の成績

山数	合計m
1 156 JK1NRL	200063
2 109 JF3XWX	78486
3 83 JM3AVI	78258
4 65 JI3NXK	45028
5 50 JK1VUZ	45428
6 44 JJOOPV	67943
44 JM1RNP	35685
8 40 JM4ABR	20698
9 35 JK1NAG	54351
35 JJ1KAE	21631
11 30 JAOCNO	39757
12 29 JL3SGV	32493
13 28 7N1IAS	27151
14 27 JS3UUU	20576
15 26 JM4BHW	10633
16 25 7K1CVP	18057
17 21 JJ5RBG	19643
18 20 JI1CAY	22615
20 JQ3MZL	5758
20 19 JH1QZW	19842
21 17 JN1RFY	27081
17 JH5LMP	7320
23 14 JO1EEQ	6471
24 13 JO3QWC	10821
25 12 JH1HRT	9960
12 JH3JFF	9818
27 10 7K4GQG	2380
28 8 JEONML	9536
29 5 JAOLTH	4380
30 4 JS1UEH	7465
4 JJ4MEA	1684
4 JE1KQA	581
33 3 JG3KXY	4990
3 JL1KBS	4173
35 2 7M3LKF	786
36 1 JS2HMB	1575
1 JL1BWG	1349
1 JM3GVH	180

## 2024年の成績

山数	合計m
1 158 JI1CAY	77949
2 143 JK1NRL	189707
3 60 JK1NAG	111258
4 58 JF3XWX	38780
5 56 JM3AVI	67123
56 7N1IAS	43668
7 53 JK1VUZ	36986
8 42 JH1QZW	22896
9 39 JI3NXK	24661
10 38 JS3UUU	33377
11 28 JJ1KAE	24382
12 27 JL3SGV	48810
27 JAOCNO	25374
27 JM4ABR	17683
15 26 JM4BHW	9301
26 JQ3MZL	9282
17 24 JJ5RBG	26683
18 23 JH5LMP	10736
19 17 JO3QWC	9158
20 10 JK1EEE	14507
21 9 JH1HRT	7887
22 7 JK1MSI	7725
7 7K4GQG	4980
7 JO1EEQ	1157
25 6 JG3KXY	8246
26 5 JK3HYW	3976
27 4 JL1BWG	1730
28 3 JO3TQR	1185
29 1 JJ4MEA	660
1 JM3GVH	100

## 2025年の成績

山数	合計m
1 292 JI1CAY	162046
2 177 JK1NRL	218487
3 85 JF3XWX	41683
4 68 JO1EEQ	69329
5 64 JK1VUZ	85790
6 57 JK1NAG	91212
7 50 JK1MSI	44454
8 49 JH1QZW	17610
9 48 JJ5RBG	29282
10 38 JM3AVI	47499
11 31 JK1EEE	49412
12 26 JS3UUU	24906
13 24 JO3TQR	7529
14 22 JM4ABR	20168
22 7N1IAS	12409
16 19 JI3NXK	15838
17 16 JAOCNO	16210
16 JQ3MZL	3983
19 15 JL3SGV	17993
15 JJ1KAE	11667
21 13 JO3QWC	8386
13 JM4BHW	5439
23 6 7K4GQG	6414
24 4 JH1HRT	3463
25 3 JL1BWG	2776
26 2 JG3KXY	4231
27 1 JM3GVH	717

## 2026年の成績

山数	合計m
1 86 JK1NRL	57434
2 71 JH1QZW	21333
3 29 JK1VUZ	21819
4 27 JJ5RBG	14430
5 25 JM4ABR	7345
6 24 JK1MSI	23830
7 18 JF3XWX	7908
8 17 JM3AVI	16466
9 14 JK1NAG	17328
10 10 7N1IAS	6878
10 JI3NXK	6006
12 9 JQ3MZL	2403
13 7 JAOCNO	4475
14 6 JO3TQR	3937
6 JM4BHW	1534
16 3 JS3UUU	1168
3 JG3KXY	908
3 JM3GVH	803
19 1 JO3QWC	473



鴨川市・鶏芥山での運用

# 海拔ランキング

- 山の順位は報告された山の300番目までとします。300番目が複数の場合は、例外として300以上になります。
- CALLが1行で書ききれない山は最新の登山日順に記載し他は省略します。
- 記載順：順位 得点 標高 登山局数 山名 CALL

## お山の大将順 (高い順300山)

得点	標高	局数	山名	CALL
1	300	3776	29	剣ヶ峯 RNP RFY OPV NRL UEH
2	299	3756	24	白山岳 RNP RFY OPV UEH CAY
3	298	3740	22	伊豆ヶ岳 RNP RFY NRL OPV CAY
4	297	3730	23	三島岳 RNP RFY NRL OPV UEH
	297	3730	23	勢至ヶ岳 RNP RFY NRL OPV UEH
	297	3730	24	朝日岳 RNP RFY NRL OPV UEH
7	294	3720	24	久須志岳 RNP RFY LMP NRL OPV
8	293	3710	22	駒ヶ岳 RNP RFY NRL OPV CAY
9	292	3193	28	北岳 UEH JFF NRL FYY UUU TQR
10	291	3190	22	奥穂高岳 NRL NAG AVI OPV FYY
	291	3190	21	間ノ岳 JFF NRL FYY TQR OPV
12	289	3180	23	槍ヶ岳 NRL NAG NML AVI FYY
13	288	3163	10	ジャンダルム CVP XLS UUU JCH
14	287	3141	18	悪沢岳 SGV NAG OPV TQR JFF
15	286	3121	17	赤石岳 SGV NAG OPV TQR JFF
16	285	3110	19	潤沢岳 NRL OPV FYY SGV UUU
17	284	3106	18	北穂高岳 NRL OPV NAG FYY IAS
18	283	3101	21	大喰岳 NRL NAG NML AVI FYY
19	282	3090	16	前穂高岳 NRL NAG FYY SGV UUU
20	281	3084	17	荒川中岳 SGV OPV TQR JFF JCH
	281	3084	15	槍穂中岳 NRL AVI FYY JFF XLS
22	279	3081	15	小赤石岳 SGV OPV TQR JFF JCH
23	278	3068	16	前岳 SGV OPV TQR JFF JCH CNO
24	277	3067	25	剣ヶ峰 LKF FYY AVI OPV UUU
25	276	3055	20	中白根山 JFF NRL FYY TQR OPV
26	275	3052	18	塩見岳 NAG SGV OPV UUU JCH
27	274	3051	10	西農鳥岳 FYY OPV CAY KQA IQJ
28	273	3033	28	仙丈ヶ岳 NAG FYY UUU AVI OPV
	273	3033	16	南岳 NRL AVI FYY JFF XLS CAY
30	271	3032	12	丸山 SGV TQR JFF OPV JCH JCA
31	270	3026	32	剣ヶ峰 ABR XWX RFY NRL LKF
	270	3026	12	農鳥岳 OPV FVX CAY KQA IQJ
33	268	3015	23	大汝山 NRL NAG OPV RFY FYY
34	267	3014	16	大日岳 OPV PWK CAY CVP KQA
35	266	3013	20	前聖岳 SGV OPV TQR CNO UUU
36	265	3003	23	雄山 NRL NAG OPV RFY FYY CNO
37	264	3000	4	ロバノ耳 CVP JCA UUU JCH
38	263	2999	9	三峰岳 FYY JCH FVX CAY IQJ
	263	2999	20	富士ノ折立 NAG OPV RFY FYY
	263	2999	15	劔岳 NAG AVI FYY UEH JFF CNO
41	260	2986	14	水晶岳 NRL NAG SGV OPV NML
42	259	2982	18	奥聖岳 SGV OPV CNO UUU IAS
43	258	2975	13	大仙丈ヶ岳 UUU AVI JCH SGV
	258	2975	19	朝日岳 ABR RFY NRL OPV PWK
45	256	2970	7	蚕玉岳 XWX RFY NRL LKF OPV
	256	2970	1	潤沢槍 JK1NRL
47	254	2968	13	屏風岳 OPV PWK CVP KQA JPV
48	253	2967	20	甲斐駒ヶ岳 NAG UUU NRL AVI
49	252	2959	18	摩利支天山 OPV FYY AVI UUU

50	251	2956	34	木曾駒ヶ岳 NAG VUZ ABR RFY
51	250	2940	9	北俣岳 SGV CVP JFF EZI VOG
	250	2940	1	薬師岳 JJ00PV
53	248	2936	8	王滝頂上 FYY AVI JCH JCA HBH
54	247	2932	27	白馬岳 VUZ XXY NAG AVI RFY
55	246	2931	25	宝剣岳 NAG RFY XXY FYY TQR
	246	2931	1	明神岳 JA1JCA
57	244	2930	1	長次郎ノ頭 JA1JCA
58	243	2926	15	薬師岳 AVI OPV CNO UUU XLS
59	242	2925	28	中岳 VUZ ABR RFY FYY TQR AVI
60	241	2924	10	野口五郎岳 OPV NML UUU JCH
	241	2924	15	鷲羽岳 NRL NAG SGV OPV NML
62	239	2922	15	大天井岳 OPV SGV IAS NXK CVP
63	238	2920	8	八本歯ノ頭 JFF NRL FYY UUU
64	237	2911	20	伊那前岳 VUZ RFY OPV FYY UUU
65	236	2909	16	西穂高岳 NAG XXY VOG JFF XLS
	236	2909	7	天狗ノ頭 CVP JCH CAY IQJ NXK
67	234	2907	8	間ノ岳 CVP XLS JCH CAY IQJ
68	233	2903	17	鍵ヶ岳 CAY RGA XXY SGV CVP
69	232	2900	1	シシ頭 JA1JCA
	232	2900	10	北薬師岳 OPV UUU IQJ VOG IAS
71	230	2899	24	赤岳 NRL GQG AVI TQR UUU OPV
72	229	2897	16	笠ヶ岳 NML OPV LKF SGV CNO
73	228	2895	4	広河内岳 IQJ NXK EZI JCA
74	227	2890	3	水分岳 OPV JCA PWK
	227	2890	3	中天井岳 OPV JCA IAS
76	225	2889	16	鹿島槍ヶ岳 LKF RFY SGV AVI
77	224	2888	11	ワリモ岳 NRL SGV IAS OPV XLS
78	223	2880	5	サギダルノ頭 FYY JCH AVI UUU
	223	2880	2	雪山岳 JJ00PV JA1JCA
	223	2880	17	千枚岳 SGV NAG TQR JFF OPV
	223	2880	2	東聖岳 7N1IAS JA1JCA
	223	2880	1	八峰頭 JA1JCA
	223	2880	17	別山 OPV FYY XXY AVI XLS HBH
84	217	2875	3	不動岳 OPV JCA JFF
85	216	2872	20	摩利支天岳 ABR RFY FYY OPV
	216	2872	14	龍王岳 OPV FYY XXY AVI KXW
87	214	2870	3	温泉沢ノ頭 IAS JCA UUU
	214	2870	3	赤岩岳 CVP JCA JCH
	214	2870	8	竜頭峰 NRL GQG JCH AVI UUU
90	211	2867	6	旭岳 XLS SGV JCA CVP JFF NML
	211	2867	5	継母岳 JCH PWK JFF IQJ JCA
92	209	2865	3	蝙蝠岳 CVP IQJ JCA
93	208	2864	15	空木岳 NAG OPV LKF CNO UUU
	208	2864	21	小仙丈ヶ岳 FYY UUU AVI OPV
	208	2864	5	赤牛岳 IAS CVP JPV JCA KQA
96	205	2862	9	真砂岳 NRL OPV UUU JCH CVP
97	204	2861	17	真砂岳 OPV FYY XXY AVI XLS
98	203	2860	16	双六岳 SGV NML IQJ UUU EEQ
99	202	2859	15	継子岳 FYY AVI CVP XLS HBH
100	201	2858	8	島田娘 FYY OPV NXK AVI CVP
101	200	2857	19	常念岳 OPV NRL NAG FYY AVI
102	199	2847	7	三沢岳 JCH UUU KXW CVP FKC
103	198	2845	9	三ッ岳 OPV UUU JCH CVP IAS
104	197	2842	9	北峰 SGV AVI CNO CVP IQJ NXK
105	196	2841	20	観音岳 NRL AVI TQR OPV CNO
	196	2841	15	三俣蓮華岳 NAG SGV NML UUU
	196	2841	1	中白根沢ノ頭 JA1JCA
	196	2841	10	南駒ヶ岳 CNO UUU IAS CAY CVP
109	192	2840	13	黒部五郎岳 NAG SGV OPV CNO
110	191	2831	6	恵比須岳 OPV JPV SGV IAS CVP
	191	2831	14	浄土山 NRL OPV FYY AVI KXW
112	189	2830	4	ポーコン沢ノ頭 SGV JPV NXK

189	2830	5	小笠	OPV	SGV	CVP	JCA	IAS		
114	187	2829	20	横岳	RFY	NRL	GQG	AVI QZW KXY		
	187	2829	6	高天ヶ原	OPV	KQA	JPV	SGV IAS		
116	185	2828	1	西小石岳	JA1JCA					
117	184	2826	13	木曾前岳	FYY	TQR	NXK	AVI CVP		
118	183	2825	12	三叉峰	RFY	NRL	JCH	GQG	AVI	
	183	2825	5	祖父岳	IAS	NXK	CVP	JPV	JCA	
120	181	2824	6	里見岳	OPV	JPV	SGV	JFF	IAS	
121	180	2821	13	針ノ木岳	CNO	NRL	OPV	HBH	JCA	
122	179	2820	5	大沢岳	HMB	IAS	KQA	JPV	JCA	
	179	2820	13	摩利支天	NAG	UUU	AVI	OPV	HMB	
124	177	2819	3	双六南峰	JPV	JCH	JCA			
125	176	2818	7	兎岳	OPV	IAS	VOG	KQA	HMB JPV	
126	175	2817	24	富士見岳	ABR	XWX	RFY	OPV	FYY	
127	174	2814	19	五龍岳	RFY	SGV	JFF	LKF	OPV	
	174	2814	11	東天井岳	OPV	SGV	IAS	NXK	KQA	
129	172	2813	14	前劔	AVI	OPV	FYY	JFF	KXY CNO	
	172	2813	1	白河内岳	JA1JCA					
	172	2813	13	抜戸岳	NML	OPV	SGV	CNO	JCH	
132	169	2812	17	杓子岳	CAY	RGA	IAS	SGV	CVP	
	169	2812	11	天狗ノ頭	RGA	IAS	CVP	UUU	JFF	
134	167	2810	8	石尊岳	NRL	NXK	IAS	JCH	GQG	
135	166	2807	7	中盛丸山	OPV	HMB	IAS	VOG	KQA	
136	165	2805	18	阿弥陀岳	NRL	GQG	AVI	TQR	UUU	
137	164	2803	17	上河内岳	OPV	CNO	CAY	KQA	CVP	
138	163	2802	10	小河内岳	SGV	OPV	CVP	CAY	JFF	
139	162	2800	8	日ノ岳	NRL	NXK	IAS	JCH	GQG	
	162	2800	11	飛驒頂上	OPV	FYY	JCH	AVI	CVP	
	162	2800	8	銚岳	NRL	NXK	IAS	JCH	GQG	AVI
142	159	2799	12	アサヨ峰	UUU	HMB	JCH	JPV	IAS	
	159	2799	11	蓮華岳	CNO	HBH	IAS	NXK	CVP	
144	157	2798	8	赤柳岳	UUU	IAS	CAY	CVP	JCH	
145	156	2784	10	前小河内岳	SGV	OPV	CVP	CAY		
146	155	2782	7	百間平	OPV	HMB	IAS	VOG	KQA	
147	154	2780	20	薬師岳	NRL	AVI	TQR	OPV	CNO	
148	153	2779	13	高嶺	NRL	AVI	OPV	XLS	JCH NXK	
149	152	2778	12	熊沢岳	OPV	CVP	IAS	UUU	CAY	
150	151	2777	15	劔御前	NRL	AVI	OPV	FYY	JFF	
151	150	2772	21	大黒岳	ABR	XWX	RFY	OPV	FYY	
152	149	2769	3	赤岩岳	IAS	UUU	JCA			
153	148	2768	12	丸山	AVI	RFY	OPV	CAY	HBH IAS	
154	147	2767	11	横通岳	OPV	UUU	SGV	IAS	NXK	
	147	2767	1	大籠岳	JA1JCA					
156	145	2766	22	小蓮華山	VUZ	NAG	AVI	RFY	OPV	
157	144	2764	17	地藏ヶ岳	NRL	AVI	TQR	OPV	CNO	
158	143	2763	21	燕岳	SGV	VOG	OPV	RFY	JFF NXK	
159	142	2760	1	小同心	JA1JCA					
	142	2760	10	魔王岳	RFY	OPV	FYY	AVI	XLS	
	142	2760	25	硫黄岳	UUU	NRL	RFY	TQR	AVI	
162	139	2758	3	西岳	IAS	UUU	JCA			
163	138	2755	12	樺沢岳	NML	CVP	VOG	EEQ	IQJ	
164	137	2752	11	スバリ岳	NRL	HBH	CVP	NXK	VOG	
	137	2752	18	駒津峰	NAG	UUU	AVI	OPV	KAE	
166	135	2751	15	三国境	AVI	RFY	OPV	HBH	SGV	
	135	2751	4	四ッ岳	OPV	JPV	IAS	JCA		
168	133	2750	4	鬼岳	IAS	JPV	JCH	JCA		
	133	2750	1	小窓ノ王	JA1JCA					
	133	2750	15	赤抜沢ノ頭	NRL	AVI	OPV	XLS		
	133	2750	6	北燕岳	SGV	VOG	JCA	IAS	JFF	
	133	2750	1	本谷山	JA1JCA					
173	128	2742	3	蒲田富士	IAS	NXK	JCA			
174	127	2740	17	砂払岳	NRL	AVI	TQR	XLS	JCH	
	127	2740	4	小スバリ岳	NRL	HBH	JCA	CVP		

176	125	2738	6	小兎岳	OPV	HMB	IAS	JCA	VOG	
177	124	2736	11	馬ノ背	JCH	XLS	PKW	IAS	EZI	
178	123	2734	9	仙涯嶺	CNO	UUU	IAS	CVP	JCH	
179	122	2733	1	笹山	JA1JCA					
	122	2733	3	麦草岳	CVP	JCA	KQA			
	122	2733	5	裏旭岳	SGV	CVP	JFF	JPV	JCA	
182	119	2730	7	将基頭山	OPV	JCH	UUU	HBH	CVP	
	119	2730	1	田切岳	JA1JCA					
	119	2730	7	二十三夜峰	NRL	NXK	IAS	GQG		
	119	2730	5	富士見平	SGV	JFF	JCH	JCA	CVP	
186	115	2728	14	檜尾岳	OPV	LKF	CVP	IAS	UUU	
187	114	2726	13	烏帽子岳	SGV	OPV	UUU	CVP	CAY	
188	113	2725	4	小太郎山	HMB	KQA	HBH	JCA		
189	112	2721	1	四郎作ノ頭	JA1JCA					
190	111	2720	1	伊那川岳	JA1JCA					
	111	2720	4	大同心	OPV	CVP	JCA	IAS		
192	109	2715	21	権現岳	OPV	NRL	RFY	XLS	TQR	
193	108	2714	12	栗沢山	UUU	HMB	JCH	JPV	IAS	
	108	2714	7	獅子岳	OPV	IQJ	IAS	NXK	JPV	
195	106	2713	6	南真砂岳	NRL	OPV	IAS	JPV	KQA	
196	105	2708	2	大滝山	JJOOPV	JA1JCA				
197	104	2703	1	殿ヶ岳	NAG	RFY	IAS	JCA		
198	103	2702	24	御前峰	JA1JCA					
	103	2702	3	南岳	OPV	JCA	CVP			
200	101	2701	13	西穂独標	NAG	RFY	KXY	VOG	JFF	
201	100	2700	7	ギボシ	NRL	XLS	TQR	GQG	IAS	
	100	2700	12	濁沢大峰	OPV	LKF	CVP	IAS	UUU	
	100	2700	17	中岳	QQG	AVI	TQR	UUU	HBH	
204	97	2698	6	大丹生岳	KQA	CVP	JPV	JFF	IAS	
	97	2698	6	北荒川岳	JCH	JFF	KQA	LKF	JCA	
206	95	2696	23	唐松岳	SGV	JFF	RFY	LKF	XLS	
207	94	2693	4	安倍荒倉岳	JCH	KQA	JCA	FKC		
	94	2693	18	宝永山	NRL	RFY	OPV	QZW	PKW	
209	92	2692	5	烏帽子岳	OPV	SGV	JPV	IAS	JCA	
210	91	2685	5	鋸岳	NRL	HMB	IAS	KQA	JCA	
211	90	2684	17	大汝峰	NAG	OPV	FYY	CAY	VOG	
212	89	2683	11	布引山	RFY	SGV	AVI	EEQ	IQJ	
213	88	2682	7	権右衛門山	SGV	JFF	EZI	VOG		
214	87	2680	1	アラ沢ノ頭	JA1JCA					
215	86	2678	10	赤沢岳	HBH	CVP	NXK	VOG	NML	
216	85	2677	14	剣ヶ峰	FYY	TQR	VOG	UUU	JCH	
	85	2677	23	蝶ヶ岳	NAG	RFY	UUU	NRL	AVI	
218	83	2676	1	丸山	JA1JCA					
219	82	2674	4	左俣岳	CVP	JCA	JPV	JCH		
220	81	2671	13	東川岳	OPV	LKF	CVP	IAS	UUU	
221	80	2670	1	赤沢山	JA1JCA					
	80	2670	1	本岳山	JA1JCA					
	80	2670	19	爺ヶ岳	VUZ	LKF	RFY	SGV	AVI	
224	77	2668	15	室堂山	NRL	RFY	FYY	OPV	AVI	
225	76	2667	3	新蛇抜山	JCH	KQA	JCA			
226	75	2664	7	蝶ヶ岳	三角点峰	RFY	UUU	NRL		
227	74	2662	7	小聖岳	SGV	OPV	UUU	JCA	VOG	
	74	2662	12	前常念岳	AVI	SGV	CNO	KQA	EEQ	
	74	2662	9	大ノマ岳	NML	OPV	SGV	IAS	JCH	
230	71	2661	13	北ノ俣岳	AVI	OPV	CNO	UUU	JCH	
231	70	2660	5	爺ヶ岳	南峰	VUZ	RFY	SGV	OPV	
232	69	2658	5	茶白山	JCH	UUU	CVP	KQA	JCA	
	69	2658	15	本谷山	NAG	SGV	OPV	UUU	JCH	
234	67	2656	14	赤岩ノ頭	UUU	NRL	JCH	RFY	TQR	
235	66	2654	2	緑ノ笠	7N1IAS	JA1JCA				
236	65	2650	1	鞍ヶ岳	JA1JCA					
	65	2650	1	小窓ノ頭	JA1JCA					
	65	2650	10	蝶槍	RFY	UUU	NRL	AVI	OPV	SGV

239	62	2649	14	双児山	AVI	OPV	HMB	XLS	SGV	
240	61	2647	9	餓鬼岳	NAG	TQR	NXK	IAS	JPV	
241	60	2646	6	霞沢岳	IAS	CVP	JCA	JPV	KQA	
	60	2646	24	天狗岳	NAG	VUZ	UUU	NRL	RFY	
	60	2646	3	板屋岳	CVP	JPV	JCA			
244	57	2641	10	鳴沢岳	HBH	CVP	NXK	VOG	NML	
245	56	2640	3	牛首山	SGV	JFF	JCA			
	56	2640	24	東天狗岳	NAG	VUZ	UUU	NRL	RFY	
247	54	2636	3	小旭岳	SGV	CVP	JCA			
248	53	2633	1	白蓬ノ頭	JAIJCA					
249	52	2632	5	唐沢岳	NAG	CVP	IAS	JPV	JCA	
250	51	2631	5	爺ヶ岳北峰	RFY	SGV	OPV	NXK		
251	50	2630	11	岩小屋沢岳	VUZ	HBH	CVP	NXK		
252	49	2629	6	笹ヶ岳	IAS	CVP	HMB	LKF	KQA	
253	48	2628	10	烏帽子岳	NML	UUU	NXK	JCH	CVP	
254	47	2625	6	南沢岳	NML	IAS	NXK	JCH	HBH	
255	46	2622	10	赤木岳	OPV	JCH	IAS	VOG	CVP	
256	45	2621	2	国見岳	JK1NRL	JAIJCA				
257	44	2620	2	小笹ヶ岳	7N1IAS	JAIJCA				
258	43	2618	12	一服劔	AVI	OPV	FYY	JFF	KXY	
259	42	2617	4	鷲岳	IQJ	IAS	JPV	JCA		
260	41	2616	7	大滝山	OPV	NXK	CVP	IAS	IQJ	
	41	2616	6	鷲山	IQJ	IAS	NXK	JPV	JCH	JCA
262	39	2614	11	越百山	CNO	UUU	IAS	CVP	JCH	
	39	2614	10	不帰嶮	CVP	UUU	EZI	IAS	KQA	
264	37	2611	12	奥大日岳	NAG	CNO	OPV	CVP	VOG	
	37	2611	10	雪倉岳	NRL	CVP	IAS	LTH	JPV	
266	35	2605	8	ニセ烏帽子	UUU	JCH	CVP	IAS		
267	34	2604	17	茶臼岳	OPV	CNO	VOG	CAY	CVP	
268	33	2603	24	根石岳	VUZ	UUU	NRL	KAE	RFY	
	33	2603	5	清水岳	SGV	CVP	JFF	JPV	JCA	
270	31	2601	6	不動岳	NML	IAS	NXK	JCH	HBH	
	31	2601	28	北奥千丈岳	OPV	AVI	VUZ	NRL		
272	29	2600	7	ミヨシノ頭	HMB	JCH	JCA	IAS		
	29	2600	3	角兵衛沢ノ頭	NRL	JCA	IAS			
	29	2600	13	三伏山	NAG	SGV	OPV	JCH	CVP	
275	26	2599	33	金峰山	NAG	OPV	NRL	AVI	VUZ	
	26	2599	1	徳右衛門岳	JAIJCA					
277	24	2594	1	烏帽子岳	JAIJCA					
278	23	2592	6	越中沢岳	IQJ	JCA	IAS	NXK	JPV	
	23	2592	15	弓折岳	OPV	NML	SGV	XLS	EEQ	
	23	2592	18	光岳	NAG	OPV	LKF	CNO	HMB	VOG
	23	2592	28	国師ヶ岳	OPV	AVI	VUZ	NRL	KAE	
282	19	2590	1	井戸沢ノ頭	JAIJCA					
	19	2590	5	奥三ッ頭	OPV	NRL	GQG	IAS	JCA	
	19	2590	3	胸突ノ頭	JCH	UUU	JCA			
	19	2590	5	舟越ノ頭	VUZ	AVI	RFY	OPV	JCA	
	19	2590	19	箕冠山	VUZ	NRL	KAE	RFY	QZW	
287	14	2589	1	三ッ頭	JAIJCA					
288	13	2585	6	間山	IQJ	IAS	NXK	JPV	JCH	JCA
	13	2585	13	辻山	NRL	AVI	XLS	NXK	UUU	CAY
290	11	2584	3	布引山	IAS	CVP	JCA			
291	10	2582	11	長堀山	AVI	SGV	KXY	JCA	XLS	
292	9	2581	3	猫岳	JPV	IAS	JCA			
293	8	2580	16	三ッ頭	OPV	NRL	XLS	TQR	GQG	
294	7	2579	25	朝日岳	OPV	NRL	AVI	VUZ	QZW	
295	6	2578	26	白根山	NAG	NRL	RFY	AVI	UEH	
296	5	2573	2	大日影山	7K1CVP	JAIJCA				
297	4	2570	15	前国師岳	NRL	BWG	OPV	AVI	VUZ	
	4	2570	4	屏風ノ頭	IAS	CVP	JCH	JCA		
	4	2570	1	荻ノ平	JAIJCA					
300	1	2569	5	南越百山	IAS	JCH	EZI	JCA	QZW	

## 個人ランキング 得点合計

記載順：順位 CALL 得点  
合計 山数(300 山に含まれる)

得点合計 数

1	JA1JCA	44527	297
2	7N1IAS	34613	218
3	7K1CVP	31584	190
4	J13NXK	31331	188
5	JE1KQA	29096	173
6	JA3JCH	28591	168
7	JJ00PV	27184	158
8	JL3SGV	23347	132
9	JE9JPV	23011	143
10	JE3IQJ	20839	114
11	JH3JFF	19246	94
12	J11CAY	18075	91
13	JS3UUU	17000	97
14	JF2HBH	15972	90
15	JL3VOG	15541	97
16	JP2XLS	15208	81
17	JM3AVI	14452	87
18	JS2EZI	14111	84
19	JG2FYY	13276	58
20	JK1NRL	13206	79
21	JS2HMB	10649	57
22	JAOCNO	9779	57
23	JN1RFY	9018	58
24	7M3LKF	7623	48

25	JK1NAG	7621	42
26	J02PWK	7365	33
27	JA1KXW	7268	39
28	J03TQR	6383	34
29	JEONML	6106	38
30	JM3GVH	4809	18
31	JH1HRT	4133	22
32	JE1FVX	3463	16
33	J02FKC	3357	20
34	JAOLTH	3077	13
35	J01EEQ	3068	24
36	7L1UGC	3023	21
37	JQ3MZL	3015	13
38	JG3KXY	2764	18
39	JK1RGA	2624	20
40	JJ1QPU	2462	12
41	7K4GQG	2399	26
42	JM1RNP	2375	8
43	JS1UEH	2371	10
44	JH1QZW	2366	22
45	JK1VUZ	1600	18
46	JM4ABR	1562	7
47	JH1RVX	1519	9
48	JQ1HXF	1488	12
49	7L1UGD	1048	8
50	JJ1KAE	931	10
51	JF3XWX	851	4
52	JL1BWG	769	9
53	JH5LMP	294	1
54	JN3PYI	56	1
55	JR1SJJ	6	1



木瓜

蟻の子登山  
(低い順300山)

得点	標高	局数			
1	300	3	13	日和山	FYY XLS IAS CAY NXK
	300	3	1	日和山	・塩竈 JH1QZW
3	298	4	30	天保山	XWX LMP BHW ABR MEA
4	297	6	14	弁天山	FYY AVI BHW CVP IAS
5	296	7	24	蘇鉄山	TQR VUZ BHW HYW XWX
6	295	10	4	御供山	NXK KQA IAS CAY
	295	10	22	真田山	XWX MEA BHW ABR VOG
	295	10	22	待乳山	TQR BHW UUU ABR GQG
	295	10	6	天覧ヶ丘	CVP NXK XLS IAS CAY
	295	10	5	桃ノ木台	NXK IAS EEQ CAY MZL
11	290	11	4	城山	CAY MEA NXK IQJ
	290	11	7	茶白山	BHW ABR CAY FEL MEA
13	288	13	3	円山	IAS NXK KQA
	288	13	6	萑山	NXK CVP CAY EEQ MZL
	288	13	1	萑山	・塩竈 JH1QZW
16	285	14	19	御勝山	XWX MEA BHW FYY VOG
	285	14	1	御勝山	・大阪東南部 JM4ABR
	285	14	22	聖天山	ABR XWX BHW MEA VOG
	285	14	8	物見山	JCA NXK LTH HBH CAY
	285	14	17	妹背山	ABR XWX JCA FYY CVP
21	280	15	5	稻荷山	CVP LTH NXK JCA CNO
	280	15	14	浅間山	IAS GQG CVP RVX QZW
	280	15	2	糺森	JP2HBH JI1CAY
24	277	16	10	稻荷山	LKF KQA CVP SJJ JCA
	277	16	1	巾着山	JI1CAY
	277	16	6	木崎山	NXK KXW JPV CAY MZL
27	274	17	6	園家山	NXK CAY CNO IAS KQA
	274	17	3	紅葉山	IAS NXK HBH
	274	17	5	飛鳥山	IAS CVP NXK KQA HBH
30	271	18	5	舟島山	JCA NXK CAY EEQ MZL
	271	18	1	舟島山	・涌谷 JH1QZW
32	269	19	12	唐船山	CAY AVI CVP BHW XLS
	269	19	3	白島	CAY NXK MZL
34	267	20	3	旗山	MZL NXK LMP
	267	20	3	五軒長山	JCA NXK KQA
	267	20	7	城山	CAY MZL IAS HBH JFF
	267	20	11	掃部山	RNP CVP LKF KBS NXK
	267	20	17	帝塚山	ABR XWX MEA BHW VOG
	267	20	10	弁天山	FEL AVI UUU AWI PYI
40	261	21	4	三岳森	JCA CAY KQA GVH
	261	21	6	小岳	FEL MEA CAY NXK MZL
	261	21	13	天妃山	QZW AVI JCA SJJ KQA
	261	21	7	不老山	JCA NXK CVP CAY MZL
	261	21	1	不老山	・小野 JH1QZW
45	256	22	9	天神山	UEH IAS JCA SJJ NXK
46	255	23	8	角力取山	BHW FEL AVI IQJ NXK
47	254	24	6	丸山	MZL BHW AWI PYI IQJ
	254	24	3	大仏山	CAY IAS NXK
	254	24	11	茶白山	BHW FEL AVI AWI PYI
50	251	25	4	七ッ山	LMP NXK HBH MZL
	251	25	26	飛鳥山	TQR VUZ BHW LKF UUU
52	249	26	21	愛宕山	LKF BHW GQG FYY QZW
	249	26	4	城山	MEA CAY NXK HBH
	249	26	15	船岡山	XWX JCA AVI VOG CAY
	249	26	22	茶白山	ABR XWX BHW MEA FYY
56	245	27	26	上野山	TQR RGA LKF GQG FYY
	245	27	10	潮海山	MZL IAS AVI CVP JCA
	245	27	6	弁天山	IAS NXK SJJ HBH CAY
59	242	28	2	遠島山	JA1JCA JI3NXK

	242	28	5	船岡山	CAY IAS NXK CVP CNO
	242	28	1	弁天山	JI3NXK
62	239	29	7	観音山	AVI CVP LMP KQA NXK
	239	29	2	御坊山	JI1CAY JI3NXK
	239	29	7	天神山	BHW LMP FEL MEA NXK
	239	29	4	日和山	XLS JCA NXK MZL
	239	29	4	兵糧山	JCA NXK CAY EEQ
67	234	30	15	ボンボン山	CVP KQA RVX CAY
	234	30	10	伊勢山	RNP LKF CVP KBS NXK
	234	30	3	円山	CVP JCA NXK
	234	30	1	砂山	JI1CAY
	234	30	8	泉が森	IAS JCA SJJ NXK CAY
	234	30	3	大平戸山	CAY KQA EEQ
	234	30	1	筑紫岳	JI1CAY
	234	30	9	妙見山	FYY XLS AVI JFF AWI
	234	30	1	名山台	JI3NXK
76	225	31	2	鯛山	JA1JCA JI1CAY
	225	31	8	熊野山	JCA XLS CVP AVI NXK
	225	31	6	上ノ山	FEL BHW AVI GVH NXK
	225	31	11	西山	QZW AVI IAS FYY JCA
	225	31	3	大平山	CVP NXK GVH
	225	31	10	飯盛山	XWX JCA AVI CAY IQJ
82	219	32	10	丸山	JCA QZW SJJ IAS NXK
	219	32	8	根川山	IAS CVP QZW CAY XLS
	219	32	10	三笠山	FEL BHW AVI UUU AWI
	219	32	12	峯山	GQG CVP IAS JCA SJJ
86	215	33	12	御殿山	MZL FYY AVI ALU UUU
	215	33	3	高島	CAY NXK MZL
	215	33	20	昭和山	XWX BHW ABR MEA FYY
	215	33	7	鷲山	FYY JCA CVP IAS NXK
	215	33	6	日和山	AVI NXK IAS EEQ CAY
	215	33	7	麓原山	ABR KAE FEL MEA CAY
92	209	34	9	城岳	VUZ AVI ABR NXK EEQ
93	208	35	3	丸山	LMP AVI NXK
	208	35	3	宮山	BHW NXK GVH
	208	35	2	郷力山	7N1IAS JI1CAY
	208	35	6	有東山	CVP QZW NXK CAY JCA
97	204	36	6	丸山	FEL AVI MZL NXK HBH
	204	36	15	丸墓山	CVP KQA KAE RVX GQG
	204	36	3	和田山	JCA NXK KQA
	204	36	13	胄山	UUU CAY MZL IAS MEA
101	200	37	4	岡山	FYY AVI XLS NXK
	200	37	2	臥竜山	JI3NXK JI1CAY
	200	37	1	岳山	JE9JPV
	200	37	3	宮山	FYY AVI NXK
105	196	38	3	丸山	CVP IAS NXK
	196	38	3	城山	IAS NXK CNO
	196	38	5	天神山	FEL BHW AVI HBH NXK
	196	38	9	本城山	QZW MZL AVI CVP EEQ
109	192	39	11	金亀山	CAY MZL IAS MEA AVI
	192	39	9	対陣山	EEQ JCA QZW NXK SJJ
	192	39	19	鶴見新山	UUU XWX MEA BHW ABR
	192	39	6	飯岡山	AVI NXK IAS EEQ CAY
113	188	40	2	丸山	JQ3MZL JI3NXK
	188	40	3	鼓山	JCA GVH NXK
	188	40	8	高天原	IAS SJJ NXK KQA RVX
	188	40	1	三上山	JI3NXK
	188	40	4	車山	FEL NXK HBH GVH
	188	40	4	床几山	FEL CAY NXK MZL
	188	40	6	城山	・淡輪 CAY HBH NXK PYI
	188	40	2	城山	・土佐土居 7N1IAS JI3NXK
	188	40	2	新冠泥火山	JI3NXK 7N1IAS
	188	40	9	西光寺山	XWX JCA UUU CAY PYI

	188	40	5	赤山	MZL	NXK	JFF	JCH	GVH
	188	40	7	船岡山	AVI	CVP	IAS	XLS	NXK
	188	40	3	大嶽山	JCA	NXK	CAY		
	188	40	3	岬ノ山	MEA	FEL	NXK		
	188	40	1	目覚山	JQ3MZL				
	188	40	11	梵天山	GQG	IAS	QZW	SJJ	KQA
129	172	41	2	稻荷山	J01EEQ	J11CAY			
	172	41	3	魚見山	MEA	FEL	NXK		
	172	41	6	熊山	BHW	AVI	LMP	CAY	NXK
	172	41	1	熊山・徳島	JJ5RBG				
	172	41	1	桜ヶ岡	J13NXK				
	172	41	6	神花山	ABR	CVP	FEL	MEA	NXK
	172	41	8	大岳	UUU	ABR	FEL	MEA	CAY
	172	41	9	団子塚	FYY	IAS	CAY	QZW	XLS
	172	41	11	飯森山	AVI	CVP	LTH	NXK	JCA
	172	41	1	妙見山	JK4FEL				
	172	41	2	緑山	J13NXK	JF2HBH			
140	161	42	5	楽山	IAS	MEA	FEL	CAY	NXK
	161	42	4	港山	ABR	MEA	MZL	NXK	
	161	42	9	城山	XWX	AVI	CAY	IQJ	NXK
	161	42	8	大塚山	OPV	IAS	XLS	MEA	BHW
	161	42	1	萩台山	J11CAY				
	161	42	9	妙見山	IAS	JCA	QZW	NXK	EEQ
146	155	43	4	舟山	CAY	NXK	JCA	HBH	
	155	43	5	船岡山	AVI	FYY	CVP	NXK	GVH
	155	43	7	双観山	JCA	CVP	IAS	CAY	EEQ
	155	43	1	双観山・松島	JH1QZW				
	155	43	5	茶白山・原之町	IAS	NXK	JCA		
	155	43	2	茶白山・小牧	JH1QZW	JG2FYY			
	155	43	2	妙見山	J13NXK	JF2HBH			
	155	43	5	木枯ノ森	CAY	QZW	NXK	JCA	HBH
154	147	44	14	岸岡山	QZW	MZL	CAY	CVP	AVI
	147	44	6	新富山	VUZ	JCA	NXK	CVP	EEQ
	147	44	1	新富山・松島	JH1QZW				
	147	44	1	清水森	J11CAY				
	147	44	13	太田山	RNP	AVI	KAE	SJJ	CVP
	147	44	7	頭高山	MEA	FEL	BHW	AVI	NXK
	147	44	3	末寺山	JCA	NXK	KQA		
161	140	45	3	高山	IAS	CAY	KQA		
	140	45	4	日向山	NXK	IAS	EEQ	CAY	
	140	45	20	箱根山	TQR	LKF	BHW	UUU	GQG
	140	45	9	姫山	ALU	CVP	JFF	PYI	IQJ
165	136	46	10	宮舞山	JCA	AVI	UUU	CAY	HBH
	136	46	1	串山	J13NXK				
	136	46	4	藤塚山	NXK	JCA	CAY	CNO	
168	133	47	6	久津山	FEL	BHW	AVI	GVH	NXK
	133	47	7	吾岡山	AVI	CVP	IAS	XLS	NXK
	133	47	4	城山	MEA	CAY	IAS	NXK	
	133	47	8	石山	QZW	AVI	FYY	HBH	JCA
172	129	48	2	円山	JH5LMP	J13NXK			
	129	48	4	岡山	FEL	MEA	NXK	KQA	
	129	48	5	大森山	EEQ	NXK	JCA	CAY	KQA
	129	48	1	大鼠蔵	J13NXK				
	129	48	4	狼煙山	IQJ	NXK	KQA	MZL	
177	124	49	4	羽黒山	JCA	NXK	CAY	EEQ	
	124	49	1	虚空蔵山	J13NXK				
	124	49	3	高塚山	IAS	NXK	CAY		
	124	49	1	忽那山	JM4BHW				
	124	49	18	手柄山	UUU	CAY	ABR	BHW	IAS
	124	49	3	正戸山	BHW	FEL	NXK		
	124	49	8	堂山	FEL	BHW	AVI	AWI	PYI
184	117	50	4	愛宕山	JCA	NXK	EEQ	CAY	
	117	50	1	愛宕山・松島	JH1QZW				

	117	50	2	景福寺山	7N1IAS	J13NXK			
	117	50	4	権現森山	JCA	CVP	NXK	GVH	
	117	50	2	三吉山	J01EEQ	J11CAY			
	117	50	2	城山	JQ3MZL	J13NXK			
	117	50	2	早崎山	JM4BHW	J13NXK			
	117	50	4	中浜山	CVP	NXK	KQA	GVH	
	117	50	2	碓山	JM3AVI	J13NXK			
	117	50	2	土亀山	JK4FEL	J13NXK			
	117	50	9	坊主山	XWX	JCA	UUU	IQJ	PYI
	117	50	13	野毛山	KQA	RNP	CVP	MZL	QZW
196	105	51	14	磯山	KAE	CVP	QZW	SJJ	GQG
	105	51	1	祇園山	J13NXK				
	105	51	10	権現山	JCA	AVI	UUU	CAY	HBH
	105	51	3	天山	FEL	MEA	NXK		
	105	51	12	日岡山	MZL	BHW	AVI	UUU	IQJ
201	100	52	5	丸山	JCA	CVP	CAY	EEQ	GVH
	100	52	1	丸山・小野	JH1QZW				
	100	52	3	久米山	BHW	LMP	NXK		
	100	52	2	権現山	J13NXK	JA1JCA			
	100	52	10	江波皿山	RNP	IAS	BHW	CAY	ABR
	100	52	3	成山	JFF	MZL	NXK		
	100	52	2	大欠山	JA1JCA	J11CAY			
	100	52	3	姫山	FEL	NXK	HBH		
209	92	53	1	花木山	J13NXK				
	92	53	8	海老山	RNP	ABR	CAY	FEL	MEA
	92	53	5	見当山	AVI	QZW	FYY	JCA	NXK
	92	53	12	勝山	QZW	FYY	CAY	AVI	IAS
	92	53	4	勝平山	NXK	IAS	EEQ	CAY	
	92	53	2	城山・延岡	J13NXK	JA1JCA			
	92	53	3	城山・能登高浜	CVP	NXK	JCA		
	92	53	7	大仏山	QZW	MZL	AVI	FYY	JCA
	92	53	9	両児山	CVP	FEL	BHW	MEA	AWI
218	83	54	11	宇津山	CAY	FYY	AVI	KQA	CVP
	83	54	14	花岡山	XWX	FYY	AVI	JCA	UUU
	83	54	3	丸塚山	BHW	FEL	NXK		
	83	54	6	御殿山	NXK	CVP	CAY	EEQ	MZL
	83	54	1	御殿山・塩竈	JH1QZW				
	83	54	1	高山	JA0LTH				
	83	54	10	喪山	QZW	FYY	CAY	AVI	IAS
	83	54	2	天神山	7K1CVP	J13NXK			
226	75	55	3	すくも塚	CAY	NXK	MZL		
	75	55	6	愛宕山	MZL	FYY	AVI	IQJ	GVH
	75	55	2	横島山	JQ3MZL	J13NXK			
	75	55	10	丸山	QZW	FYY	CAY	AVI	IAS
	75	55	3	岩崎山	QZW	NXK	FYY		
	75	55	8	高根山	FYY	GVH	NXK	HBH	XLS
	75	55	16	芝塚山	LKF	KAE	CVP	QZW	NXK
	75	55	3	大日山	CAY	JCA	CVP		
	75	55	1	大日山・松島	JH1QZW				
	75	55	4	日和山	JCA	NXK	CAY	EEQ	
	75	55	6	弁天山	IAS	QZW	XLS	JCA	NXK
237	64	56	1	伊勢山	J13NXK				
	64	56	1	丸山	J13NXK				
	64	56	5	金照寺山	NXK	IAS	EEQ	CAY	GVH
	64	56	6	陣場山	CAY	NXK	JCA	IAS	JPV
	64	56	9	茶白山	MZL	QZW	CVP	AVI	FYY
	64	56	1	椿山	J11CAY				
	64	56	3	天皇山	EEQ	CAY	KQA		
244	57	57	4	エビス森	EEQ	NXK	JCA	CAY	
	57	57	2	王子ノ鼻	JM4BHW	J13NXK			
	57	57	2	鬼付女峰	J13NXK	JA1JCA			
	57	57	7	宮山	JCA	AVI	HBH	JFF	NXK
	57	57	1	古城山	J11CAY				

	57	57	4	神取山	JCA	NXK	CAY	MZL	
	57	57	1	神取山・涌谷	JH1QZW				
	57	57	8	多聞山	NXK	CVP	XLS	IAS	CAY
	57	57	1	多聞山・塩竈	JH1QZW				
	57	57	4	茶臼山	FYY	AVI	NXK	GVH	
	57	57	4	妙見山	FEL	CAY	KQA	NXK	
	57	57	3	要害山	MZL	FYY	NXK		
	57	57	9	龍子山	QZW	JCA	SJJ	IAS	RVX
257	44	58	14	秋葉山	QZW	AVI	CVP	CAY	FYY
	44	58	6	千種山	FEL	BHW	AVI	NXK	GVH
	44	58	7	茶臼山	FYY	JCA	CVP	IAS	NXK
	44	58	6	津内山	BHW	LMP	FEL	MEA	NXK
	44	58	2	柏木山	JJ00PV	J01EEQ			
	44	58	4	片山	BHW	HBH	NXK	GVH	
	44	58	7	本堂山	JCA	IAS	CAY	EEQ	NXK
264	37	59	1	宮城山	J01EEQ				
	37	59	6	君ヶ岡	NXK	CVP	CAY	EEQ	MZL
	37	59	1	君ヶ岡・塩竈	JH1QZW				
	37	59	17	男山	UUU	CAY	BHW	IAS	MEA
	37	59	2	鳳来山	JA1JCA	J13NXK			
269	32	60	11	稲荷山	AVI	XWX	UUU	PYI	NXK
	32	60	5	四面山	FYY	AVI	JFF	NXK	GVH
	32	60	2	鹿部山	JJ4MEA	J13NXK			
	32	60	9	石橋山	NRL	KAE	NXK	SJJ	QZW
	32	60	14	船岡山	XWX	UUU	FYY	JCA	AVI
	32	60	10	巢山	UUU	XWX	AVI	MZL	AWI
	32	60	8	鶴山	FEL	BHW	AVI	AWI	PYI
	32	60	3	登城山	QZW	NXK	FYY		
	32	60	2	東山	JQ3MZL	J13NXK			
	32	60	6	宝殿山	MZL	UUU	CVP	AVI	IAS

	32	60	2	宝塔山	JE1KQA	JA1JCA			
	32	60	4	本陣山	NXK	KQA	CAY	EEQ	
281	20	61	4	ナカジン山	MZL	UUU	HBH	NXK	
	20	61	2	モエレ山	7N1IAS	J13NXK			
	20	61	3	花園山	NXK	MZL	KQA		
	20	61	1	見当山	J13NXK				
	20	61	2	五色山	J13NXK	JQ3MZL			
	20	61	9	御蔵山	MZL	PYI	FYY	ALU	AVI
	20	61	12	舟越山	CAY	MZL	UUU	IAS	MEA
	20	61	14	城山	RBG	ABR	FYY	AVI	BHW
	20	61	6	勢至山	AVI	JCA	NXK	CAY	EEQ
	20	61	7	鷹塚山	MZL	UUU	AVI	JFF	IQJ
	20	61	2	ニッ森	7N1IAS	J11CAY			
	20	61	2	濃霞山	J13NXK	JE1KQA			
	20	61	4	蓑島山	FEL	BHW	NXK	KQA	
	20	61	8	妙見山	AVI	CVP	LMP	CAY	KQA
	20	61	1	妙見山・撫養	JJ5RBG				
	20	61	4	木庭山	XWX	MZL	UUU	NXK	
297	4	62	13	お杓母子山	KQA	RVX	CAY	GQG	
	4	62	6	王山	AVI	FYY	CVP	XLS	NXK
	4	62	4	江辻山	FEL	CAY	MEA	NXK	
	4	62	2	三ッ峰	JA1KXW	JM3GVH			
	4	62	1	城山・穴水	J13NXK				
	4	62	3	城山・川之江	BHW	NXK	KQA		
	4	62	2	城山・日向青島	J13NXK	JA1JCA			
	4	62	5	潮音寺山	CVP	FEL	MEA	NXK	HBH
	4	62	5	道伯山	BHW	FEL	MEA	NXK	HBH
	4	62	15	日笠山	XWX	CAY	CVP	AVI	IAS
	4	62	1	有信山	JE1KQA				

**個人ランキング  
得点合計**

記載順：順位 CALL 得点合計 山数(300 山に含まれる)

得点合計 数	
1	J13NXK 39559 260
2	J11CAY 25800 150
3	JQ3MZL 19331 113
4	JF2HBH 18674 110
5	JA1JCA 15316 97
6	JM3GVH 14454 93
7	JM3AVI 13664 87
8	7N1IAS 13533 78

9	7K1CVP	12604	73
10	JE1KQA	11010	65
11	J01EEQ	9736	60
12	JH1QZW	9063	58
13	JM4BHW	8035	48
14	JG2FYY	7922	50
15	JN3PYI	7468	42
16	JS3UUU	6779	40
17	JJ4MEA	6576	39
18	JE3IQJ	6565	38
19	JK4FEL	5754	40
20	JH3JFF	5590	36
21	JM4ABR	5395	25
22	JA1KXW	4818	24
23	JP2XLS	4699	30
24	JA3JCH	4044	23

25	JF3XWX	3810	21
26	JR1SJJ	3549	20
27	J03TQR	3098	12
28	JJ1KAE	3094	17
29	J03AWI	3017	16
30	J03ALU	2918	14
31	JL3VOG	2714	11
32	JHIRVX	2550	14
33	7K4GQG	2489	13
34	JA0CNO	2478	12
35	JH5LMP	2284	13
36	7M3LKF	2036	9
37	JA0LTH	2000	9
38	JE9JPV	1847	12
39	J02PWK	1094	6
40	JM1RNP	957	6

41	JK1VUZ	903	4
42	JK1RGA	863	4
43	JL1KBS	618	3
44	JQ1HXF	543	2
	7L1UGD	496	2
45	7L1UGC	496	2
47	JR1KPS	300	1
48	JK3HYW	296	1
49	JS1UEH	256	1
50	JJ5RBG	212	3
51	JJ00PV	205	2
52	JS2EZI	83	1
53	JK1NRL	32	1



立山連峰 (2026年5月)

# ワンデーランキング

## 山数部門

(1日に何山登れるでしょう)  
最高回数が複数ある局は合計標高が最大のものを表示します。

☆☆☆☆☆☆	総師範長	山数	年月日	合計 m		
1	44	J11CAY	2013-10-13	16965		
☆☆☆☆☆☆	総師範長代理	2	43	JR1SJJ	2009-10-11	15631
☆☆☆☆	師範長	3	28	J13NXX	2003-01-02	8514
☆☆☆☆	師範長代理	4	21	J1KXW	1995-04-29	21321
☆☆	師範長代理補	21	J1JCA	2001-05-30	7737	
☆☆	正師範	6	18	7N1IAS	1997-10-11	9890
7	16	JH1RVX	1995-04-09	2629		
16	JM3AVI	2015-01-03	1424			
☆	師範	9	14	JL3SGV	2009-11-21	18926
14	JE3IQJ	2002-11-03	4773			
11	13	JE1KQA	1994-05-03	16709		
12	12	7K1CVP	2014-05-02	2126		
12	12	JM3GVH	1996-01-02	1018		
14	11	JJ00PV	2014-10-11	20300		
11	11	JK4FEL	2016-06-18	3234		
11	11	JM4BHW	2022-01-02	1893		
17	10	JN1RFY	2019-08-25	32848		
10	10	JH3JFF	2000-07-22	22571		
10	10	JK1NRL	2018-12-16	12616		
10	10	JH1QZW	2013-01-03	1935		

### 準師範(九段)

山数	年月日	合計 m
21	9 JA3JCH 1995-08-26	26347
9	JS1UEH 2017-08-11	16078
9	JL3VOG 2014-08-13	16007
9	JQ3MZL 1999-01-02	3131
9	JP2HBH 2000-03-18	2825
9	JS3UUU 2009-01-03	2261
9	JQ1HXF 2002-12-01	1928

### 八段

28	8 JE9JPV 1996-08-16	29892
8	JM1RNP 2021-08-05	29892
8	JP2XLS 2007-07-20	29892
8	JS2HMB 2003-09-23	29892
8	JAOCNO 2019-11-03	13619
8	JF3XWX 2023-10-22	8599
8	JL1BWG 2002-05-12	5705
8	JO2PWK 2008-01-02	1330
8	JG2FYY 2014-06-07	1069

### 七段

37	7 JJ1QPU 1995-07-29	26116
7	JS2EZI 1994-09-15	19689
7	7K4GQG 2010-08-20	12719
7	JO1EEQ 2012-05-05	7498

7	JM4ABR 2016-12-29	2580
7	JJ4MEA 2016-10-09	2449
7	JO3TQR 2013-05-05	1852
7	JJ1KAE 2002-12-01	1446

### 六段

45	6 7M3LKF 2000-05-05	11411
6	JN3PYI 2004-08-02	10919
6	JH5LMP 2015-08-11	10234
6	JA0LTH 1998-10-05	9267
6	JL1KBS 2020-11-05	6139
6	JK1RGA 2003-01-02	5406
6	JO3QWC 2022-09-11	1831

### 五段

52	5 JEONML 2000-08-10	13522
5	JO3AWI 2004-08-02	9111
5	JK1MSI 2025-08-30	6633
5	JK1VUZ 2021-02-14	6040
5	JH1HRT 2022-03-25	4696
5	JO3ALU 2006-11-12	3842
5	JK3HYW 2021-12-12	3414

### 四段

59	4 JE1FVX 2008-08-03	12437
4	7L1UGC 1993-09-25	10593
4	7L1UGD 1993-09-25	10593
4	JK1NAG 2025-06-29	7067
4	JK1EEE 2025-01-03	6666
4	JJ5RBG 2026-05-10	1867

### 三段

65	3 JO2FKC 1992-08-26	9244
3	JG3KXY 2013-07-15	7745
3	JO3AWH 2004-08-02	5497

### 二段

68	2 JH1FVA 2012-03-25	2345
----	---------------------	------

### 初段

69	1 JR1KPS 1992-09-08	1435
----	---------------------	------

## 標高部門

(1日に何 m 稼げるでしょう。登った山の標高の合計)

合計 m	年月日	山数
1	J11CAY 48554m	2013-09-07 18
2	J1JCA 44964m	1994-06-22 16
3	JM3GVH 36139m	2003-08-03 11
4	7N1IAS 35569m	1998-08-22 11
5	JN1RFY 32848m	2019-08-25 10
6	J13NXX 32585m	1996-07-13 9
	JH3JFF 32585m	1999-08-01 9
	JL3SGV 32585m	2003-08-20 9
9	JE9JPV 29892m	1996-08-16 8
	7K1CVP 29892m	2001-07-14 8
	JS2HMB 29892m	2003-09-23 8
	JP2XLS 29892m	2007-07-20 8
	JF2HBH 29892m	2011-08-08 8
	JJ00PV 29892m	2017-09-09 8
	JM1RNP 29892m	2021-08-05 8
16	JR1SJJ 29532m	2010-05-02 17
17	JE1KQA 28809m	2002-08-29 8

J1KXW 28809m	2003-09-15	8
19	JA3JCH 26347m	1995-08-26 9
20	JJ1QPU 26116m	1995-07-29 7
	JO2PWK 26116m	2010-07-19 7
22	JM3AVI 25255m	2014-09-16 10
23	JK1NRL 22360m	2018-09-16 6
24	JE3IQJ 20444m	1998-10-10 7
25	JH1RVX 19891m	1994-10-15 11
26	JS2EZI 19689m	1994-09-15 7
27	JL3VOG 19207m	2000-08-07 7
28	JA0LTH 18686m	2005-07-29 5
29	JS1UEH 18666m	2016-09-10 5
30	JO3TQR 15205m	2015-08-12 5
31	JG2FYY 14982m	2012-07-19 4
32	JS3UUU 14487m	2005-08-07 5
33	JQ3MZL 14462m	1998-08-07 5
	JM4ABR 14462m	2022-08-26 5
35	JH1QZW 14064m	2014-06-29 5
	7K4GQG 14064m	2014-09-17 5
37	JAOCNO 13619m	2019-11-03 8
38	JEONML 13522m	2000-08-10 5
39	JE1FVX 12437m	2008-08-03 4
40	Q1HXF 11879m	1999-05-29 6
41	JF3XWX 11585m	2022-08-11 4
42	JO1EEQ 11460m	2011-07-17 5
43	7M3LKF 11411m	2000-05-05 6
44	JK1RGA 11232m	2008-07-21 5
45	JN3PYI 10919m	2004-08-02 6
	7L1UGD 10593m	1993-09-25 4
46	7L1UGC 10593m	1993-09-25 4
48	JH5LMP 10234m	2015-08-11 6
49	JO2FKC 9244m	1992-08-26 3
50	JO3AWI 9111m	2004-08-02 5
51	JK1NAG 9017m	2024-05-05 3
52	JK1VUZ 8523m	2022-08-28 4
53	JH1HRT 8227m	2018-11-04 4
54	JJ1KAE 7763m	2017-07-08 3
55	JG3KXY 7745m	2013-07-15 3
56	JM4BHW 7599m	2016-05-20 6
57	JK1MSI 7090m	2026-05-26 3
58	JK1EEE 6666m	2025-01-03 4
59	JL1KBS 6139m	2020-11-05 6
60	JL1BWG 5705m	2002-05-12 8
61	JO3AWH 5497m	2004-08-02 3
62	JJ4MEA 4797m	2012-10-21 5
63	JO3QWC 4238m	2021-05-30 4
64	JK3HYW 3885m	2021-08-26 2
	JJ5RBG 3885m	2023-11-03 2
66	JO3ALU 3842m	2006-11-12 5
67	JK4FEL 3613m	2013-11-17 3
68	JH1FVA 2345m	2012-03-25 2
69	JR1KPS 1435m	1992-09-08 1

# マンスリーランキング

## 山数部門

(1ヶ月に何山登れるでしょう)

	山数	年月	合計m
1	JR1SJJ	161 2010-05	164103
2	JE1KQA	81 2002-04	43727
3	JH1QZW	78 2013-01	22341
4	J13NXK	73 2013-04	16073
5	7N1IAS	70 2014-03	26794
6	JA1JCA	66 2001-05	50541
7	J11CAY	64 2025-10	43065
8	7K1CVP	57 2017-04	26100
9	JA1KXW	37 2004-05	25369
10	JH3JFF	34 1999-08	49766
	JM3AVI	34 2015-01	5476
12	JP2XLS	33 2011-05	24391
13	J02PWK	31 2008-01	10335
	JG2FYY	31 2015-03	9731
15	JJ4MEA	29 2011-10	13423
16	JL3VOG	27 2002-12	11639
	JE3IQJ	27 2001-12	9411
	JK4FEL	27 2016-03	3485
19	JK1NRL	26 2025-09	51768
20	7K4GQG	25 2010-01	8609
21	JL3SGV	24 2002-08	41165
	J03ALU	24 2005-06	16830
	JM3GVH	24 1996-01	2273
24	JE9JPV	23 2003-09	33066
25	JH1RVX	22 2015-07	28478
	JF2HBH	22 1995-12	12621
	JQ3MZL	22 2001-07	3663
28	JS3UUU	21 2005-05	22825
	JM4BHW	21 2015-10	6070
30	JN1RFY	20 2021-06	23893
31	JJ00PV	18 2016-08	32443
	J01EEQ	18 1995-01	7279
33	JF3XWX	17 2021-05	19589
34	JS1UEH	16 2017-08	28313
	J03TQR	16 2013-05	8430
	JA3JCH	16 2001-04	5223
37	JM1RNP	15 2021-02	6625
	JM4ABR	15 2016-12	4753
39	JK1VUZ	13 2022-10	17489
	JN3PYI	13 2001-11	3466
41	JS2EZI	12 1994-08	31063
	JAOLTH	12 1996-07	22855
	JK1MSI	12 2026-05	14829
	J03AWI	12 2004-08	14146
	JAOCNO	12 2009-10	13709
	JJ1QPU	12 1994-02	5641
	JJ1KAE	12 2015-10	2991
48	7L1UGC	11 1994-08	26985
49	J02FKC	10 1992-08	25382
	JK1NAG	10 2024-05	19155
	JH1HRT	10 1999-10	16043
	7M3LKF	10 2022-10	14192
	JH5LMP	10 2012-03	7385
54	JQ1HXF	9 1999-05	17273

	JK1EEE	9 2025-01	15013
	JK1RGA	9 2004-05	9511
57	JS2HMB	8 2003-09	29892
	7L1UGD	8 1992-10	12849
	JJ5RBG	8 2026-05	7251
	JL1BWG	8 2002-05	5705
	JL1KBS	8 2015-10	2183
62	JEONML	7 2000-08	18991
	J03QWC	7 2021-05	7014
	JK3HW	7 2021-03	4680
65	JE1FVX	5 2008-08	15463
	JG3KXY	5 2013-07	13334
67	J03AWH	4 2003-08	8058
68	JH1FVA	2 2012-03	2345
	JR1KPS	2 1992-09	1438

## 標高部門

(1ヶ月に何m稼げるでしょう)

	合計 m	年月	山数
1	JR1SJJ	164103m 2010-05	161
2	JE1KQA	110856m 2002-10	57
3	J11CAY	86738m 2003-07	34
4	7N1IAS	71209m 1998-08	27
5	JA1JCA	68068m 2001-06	58
6	JH3JFF	67408m 2002-08	32
7	7K1CVP	67366m 2001-07	22
8	JE9JPV	59473m 2001-08	21
9	JH1QZW	53058m 2008-11	51
10	J13NXK	52393m 1998-08	23
11	JE3IQJ	52247m 1998-08	22
12	JK1NRL	51768m 2025-09	26
13	JS3UUU	50060m 2003-08	19
14	JN1RFY	49074m 2019-08	16
15	JL3VOG	47770m 1999-10	22
16	JM3AVI	43548m 2010-08	20
17	JJ00PV	43406m 2019-08	15
18	JP2XLS	41336m 2007-07	16
19	JL3SGV	41165m 2002-08	24
20	JA3JCH	40795m 2008-07	15
21	JG2FYY	39470m 2018-08	17
22	7K4GQG	39046m 2010-09	20
23	JA1KXW	38700m 2004-09	18
24	JM3GVH	36139m 2003-08	11

25	JF2HBH	34582m 2011-08	10
26	JS2EZI	31063m 1994-08	12
27	JM1RNP	29892m 2021-08	8
	JS2HMB	29892m 2003-09	8
29	J02PWK	28809m 2010-07	8
30	JH1RVX	28478m 2015-07	22
31	JS1UEH	28313m 2017-08	16
32	JJ1QPU	27119m 1995-07	8
33	7L1UGC	26985m 1994-08	11
34	J02FKC	25382m 1992-08	10
35	JM4ABR	25137m 2022-08	11
36	J01EEQ	24617m 1995-08	13
37	J03TQR	24420m 2015-08	8
38	JAOCNO	23124m 2016-09	10
39	JAOLTH	22855m 1996-07	12
40	JQ3MZL	21588m 1998-08	9
41	JK1VUZ	20661m 2025-06	8
42	JK1NAG	19859m 2022-08	8
43	JF3XWX	19589m 2021-05	17
44	JEONML	18991m 2000-08	7
45	7L1UGD	17407m 1993-09	8
46	JQ1HXF	17273m 1999-05	9
47	JH1HRT	17223m 2018-11	8
48	J03ALU	16830m 2005-06	24
49	JK1RGA	16166m 2008-07	7
50	JE1FVX	15463m 2008-08	5
51	JK1EEE	15013m 2025-01	9
52	7M3LKF	14956m 2000-05	9
53	JK1MSI	14829m 2026-05	12
54	J03AWI	14146m 2004-08	12
55	JJ4MEA	13423m 2011-10	29
56	JG3KXY	13334m 2013-07	5
57	JJ1KAE	13173m 2017-07	7
58	JN3PYI	13172m 2004-08	11
59	JH5LMP	12237m 2015-08	8
60	JM4BHW	10239m 2018-05	14
61	JL1BWG	9606m 2003-12	6
62	JK4FEL	9047m 2014-11	20
63	J03AWH	8058m 2003-08	4
64	JJ5RBG	7251m 2026-05	8
65	J03QWC	7014m 2021-05	7
66	JK3HW	6272m 2022-08	6
67	JL1KBS	6139m 2020-11	6
68	JH1FVA	2345m 2012-03	2
69	JR1KPS	1438m 1992-09	2

瑞牆山



# イヤーリーランキング

## 山数部門

(1年に何山登れるでしょう)

	山数	年	合計m
1	JR1SJJ	609	2010 622732
2	JE1KQA	558	2002 580909
3	JA1JCA	424	2001 449171
4	J13NXX	366	2012 153867
5	J11CAY	348	2003 317930
6	JH1QZW	331	2014 254242
7	7N1IAS	285	2013 188187
8	JH3JFF	249	2002 190143
9	7K4GQG	218	2010 227567
10	JM3AVI	209	2013 123476
11	JE3IQJ	203	2001 174011
12	JA1KXW	194	2004 185132
	7K1CVP	194	2013 146215
14	JG2FYY	182	2015 117326
15	JK1NRL	177	2025 218487
16	JL3VOG	166	2002 174880
17	JE9JPV	161	2002 244529
18	JP2XLS	145	2007 172092
19	JJ4MEA	141	2012 75257
20	JL3SGV	123	2007 138185
21	J02PWK	120	2008 90372
22	JS3UUU	115	2005 100553
23	JF3XWX	109	2023 78486
24	JQ3MZL	107	2000 44877
25	JK4FEL	106	2015 37495
26	JM4BHW	105	2016 45208
27	JM3GVH	102	1996 28533
28	JF2HBH	101	1995 68195
29	J01EEQ	100	1995 93886
	JH1RVX	100	2015 76330
31	JN1RFY	95	2021 137891
32	J03ALU	79	2005 49436
33	JN3PYI	78	2002 30705
34	JAOCNO	76	2016 89161
35	JJ1KAE	75	2017 57523
36	JM4ABR	72	2014 28760
37	JJ0OPV	71	2021 113062
	JM1RNP	71	2021 49983
39	JA3JCH	70	1995 83874
40	JK1VUZ	69	2022 67138
41	JH5LMP	67	2017 41729
42	JS1UEH	64	2016 101353
43	J03AWI	61	2004 32780
44	JK1NAG	60	2024 111258
45	J03TQR	57	2010 42428
46	JQ1HXF	55	1996 78718
47	7L1UGC	54	1994 94871
	JS2EZI	54	1994 83790
49	JK1MSI	50	2025 44454
50	JJ5RBG	48	2025 29282
51	JK1RGA	46	2004 42902
52	JK3HYW	44	2021 30897
53	JAOLTH	41	1998 44868
54	7L1UGD	38	1992 51268

55	7M3LKF	35	2000 50896
56	JJ1QPU	34	1994 29843
	J03QWC	34	2021 29318
58	JK1EEE	31	2025 49412
59	JH1HRT	30	1999 52925
60	J02FKC	27	1992 52405
61	JS2HMB	25	1993 52904
62	JL1KBS	22	2014 12339
63	JEONML	19	2004 22604
64	JG3KXY	18	2010 24863
65	JL1BWG	17	2003 25398
66	JE1FVX	14	1996 18653
67	J03AWH	7	2003 11703
68	JH1FVA	2	2012 2345
	JR1KPS	2	1992 1438

## 標高部門

(1年に何m稼げるでしょう)

	合計m	年	山数
1	JR1SJJ	622732m	2010 609
2	JE1KQA	580909m	2002 558
3	JA1JCA	449171m	2001 424
4	7N1IAS	349520m	2001 241
5	J11CAY	317930m	2003 348
6	7K1CVP	269972m	2004 181
7	JE9JPV	263915m	2001 147
8	JH1QZW	254242m	2014 331
9	JK1NRL	241868m	2019 175
10	J13NXX	230976m	1998 224
11	7K4GQG	227567m	2010 218
12	JE3IQJ	191876m	1999 169
13	JH3JFF	190143m	2002 249
14	JA1KXW	185132m	2004 194
15	JL3VOG	174880m	2002 166
16	JP2XLS	172092m	2007 145
17	JM3AVI	166169m	2012 196
18	JL3SGV	163089m	2002 103
19	JJ0OPV	140009m	2014 63
20	JG2FYY	138581m	2013 180
21	JN1RFY	137891m	2021 95
22	JF2HBH	126611m	1997 86
23	JK1NAG	111258m	2024 60
24	JS1UEH	104325m	2017 64

25	JS3UUU	100553m	2005 115
26	7L1UGC	94871m	1994 54
27	J01EEQ	93886m	1995 100
28	J02PWK	90372m	2008 120
29	JAOCNO	89161m	2016 76
30	JK1VUZ	85790m	2025 64
31	JH1RVX	84012m	2016 83
32	JA3JCH	83874m	1995 70
33	JS2EZI	83790m	1994 54
34	JF3XWX	82162m	2021 102
35	JQ1HXF	81488m	1995 54
36	JJ4MEA	75257m	2012 141
37	J03TQR	62746m	2013 42
38	JH5LMP	59512m	2015 62
39	JJ1QPU	57731m	1995 32
40	JJ1KAE	57523m	2017 75
41	JAOLTH	53509m	1999 38
42	JH1HRT	52925m	1999 30
43	JS2HMB	52904m	1993 25
44	J02FKC	52405m	1992 27
45	7M3LKF	52323m	2003 33
46	7L1UGD	51268m	1992 38
47	JQ3MZL	50988m	1994 59
48	JM4ABR	50811m	2022 51
49	JM1RNP	49983m	2021 71
50	J03ALU	49436m	2005 79
51	JK1EEE	49412m	2025 31
52	JM4BHW	45208m	2016 105
53	JK1MSI	44454m	2025 50
54	JK1RGA	44239m	1997 39
55	JN3PYI	38390m	2003 64
56	JM3GVH	38368m	2003 42
57	JK4FEL	37495m	2015 106
58	J03AWI	32780m	2004 61
59	JK3HYW	30897m	2021 44
60	J03QWC	29318m	2021 34
61	JJ5RBG	29282m	2025 48
62	JE1FVX	25600m	2008 13
63	JL1BWG	25398m	2003 17
64	JG3KXY	24863m	2010 18
65	JEONML	22604m	2004 19
66	JL1KBS	12339m	2014 22
67	J03AWH	11703m	2003 7
68	JH1FVA	2345m	2012 2
69	JR1KPS	1438m	1992 2



妙高山(高社山より)

# レポートランキング

## レポートセクション

●同じ山に何回登ったかを競います。各局とも報告できる山数は5山までです。

### Diamond Class

- 1 4295 JH3JFF 蘇鉄山:7m
- 2 1714 JM3GVH 交野山:341m
- 3 1341 JM3GVH 御殿山:33m
- 4 1047 JH3JFF 金剛山:1125m

### Sapphire (Ruby) Class

- 5 928 JH3JFF 白雲岳:990m
- 6 923 JH3JFF 大日岳:1094m
- 7 922 JH3JFF 湧出岳:1112m

### Emerald Class

- 8 377 JM3GVH 国見山:284m
- 9 312 JG2FYY 長谷山:320m
- 10 302 JO3ALU 岩間山:443m
- 11 212 JM3GVH 鳩ヶ峰:142m
- 12 179 JA3JCH 信貴山:437m
- 13 142 JA3JCH 明神山:274m
- 14 132 JA3JCH 高安山:487m
- 15 131 JL1BWG 二子山:208m
- 16 129 JS3UUU 昭和三山:33m
- 17 116 JM3GVH 大峰:303m
- 18 114 JS3UUU 鷹尾山:272m
- 19 111 JG3KXY 五月山:315m
- 20 105 JO3ALU 大峰山:510m
- 21 104 JA3JCH 雌岳:474m
- 22 100 JL1BWG 経ヶ岳:633m
- 100 JL3VOG 大原山:522m

## Cat Eye Class

- 24 99 JS3UUU 天保山:4m
- 25 94 JL1BWG 白山:284m
- 26 93 JO3ALU 笹間ヶ岳:433m
- 27 68 JL1BWG 大山:1252m
- 28 54 JG2FYY 見当山:53m
- 29 46 JG3KXY 中山:478m
- 30 45 JG3KXY 荒地山:549m
- 31 43 JI1CAY 浅間山:15m
- 32 33 JA3JCH 大和葛城山:958m
- 33 32 JL1BWG 大蔵高丸:1781m
- 34 31 JN1RFY 塔ノ岳:1491m
- 35 27 JI3NXX 天下台山:321m
- 27 JJ5RBG 眉山:290m
- 37 26 JS3UUU 荒地山:549m
- 38 22 JA1JCA 丸墓山:36m
- 22 JA3JCH 三室山:137m
- 40 18 JG3KXY 鷹尾山:272m
- 41 17 JG3KXY 剣尾山:784m
- 42 16 JI1CAY 剣ヶ峯:3776m
- 16 JI1CAY 筑波山:877m
- 16 JN1RFY 大山:1252m
- 45 14 JG2FYY 本城山:38m
- 14 JK3HYW 金剛山:1125m
- 14 JM4ABR 膳棚山:839m
- 48 12 JF3XWX 金剛山:1125m
- 12 JI1CAY 箱根山:45m
- 12 JK3HYW 大和葛城山:958m
- 51 10 JI1CAY 日和山:3m
- 52 9 JK3HYW 陶器山:150m
- 9 JM4ABR 灰ヶ峰:737m

- 54 8 JK1VUZ 柏木山:303m
- 8 JK1VUZ 野坂岳:913m
- 56 7 JJ5RBG 西龍王山:495m
- 57 6 JH1HRT 小入笠山:1870m
- 6 JK1VUZ 大霧山:767m
- 6 JN1RFY 三ノ塔:1205m
- 60 5 JK1VUZ 万二郎岳:1299m
- 61 4 JH1HRT 大岳山:1266m
- 4 JH1HRT 入笠山:1955m
- 4 JK1NRL 景信山:727m
- 4 JK1VUZ ツツジ山:879m
- 4 JL1KBS 六国見山:147m
- 4 JM4ABR 古鷹山:394m
- 4 JO3QWC 剣尾山:784m
- 4 JO3QWC 妙見山:660m
- 69 3 JF3XWX 湧出岳:1112m
- 3 JL1KBS 円海山:154m
- 3 JN1RFY 雲取山:2017m
- 3 JQ3DRL 六甲山:931m
- 73 2 JA1JCA 愛宕山:507m
- 2 JA1JCA 仙丈ヶ岳:3033m
- 2 JA1JCA 大常木山:1962m
- 2 JA1JCA 竜喰山:2012m
- 2 JF3XWX 大日岳:1094m
- 2 JJ5RBG 剣山:1955m
- 2 JK1MSI 城山:375m
- 2 JK1MSI 大山:1252m
- 2 JK1MSI 鷹尾山:234m
- 2 JL1KBS 衣張山:120m
- 2 JL1KBS 大平山:159m
- 2 JL1KBS 天台山:141m
- 2 JN1RFY 丹沢山:1567m
- 86 1 JK1MSI 城山:670m
- 1 JK1MSI 白山:284m
- 1 JK3HYW 高安山:487m
- 1 JK3HYW 飯盛山:314m

## ナンバーセクション

●各局の交信相手の単一化局数です。山名、登山日が異なっても同一局は単一化されます。

- 1 10385 JL1BWG
- 2 10018 JM3GVH
- 3 3540 JO3ALU
- 4 2971 JH3JFF
- 5 1875 JA3JCH
- 6 1291 JK1VUZ
- 7 1230 JN1RFY
- 8 451 JI1CAY
- 9 426 JG2FYY
- 10 199 JS3UUU
- 11 131 JG3KXY
- 12 115 JK1MSI
- 13 57 JA1JCA
- 14 47 JL3VOG
- 15 42 JF3XWX
- 16 35 JJ5RBG
- 17 27 JK3HYW
- 18 20 JO3QWC
- 19 16 JM4ABR
- 20 14 JH1HRT

- 21 12 JI3NXX
- 12 JL1KBS
- 12 JQ3DRL
- 24 4 JK1NRL

## パートナーセクション

●相手局が会員局と交信した総回数です。

- 1 1508 JI3KZD
- 2 1501 JS3LOW
- 3 1312 JJ3KTV
- 4 1034 JM3GVH
- 5 984 JH3JFF
- 6 862 JP3EPM
- 7 808 JR3AMO
- 8 795 JR3MYM
- 9 661 JH3ETK
- 10 659 JO3AMB
- 11 631 JN3OBS
- 12 627 JA3WPN
- 13 607 JA3JCH
- 14 448 JA3HKR
- 15 417 JO3ALU
- 16 404 JO3BAO
- 17 368 JR3NDO
- 18 364 JG3ADL
- 19 346 JN3PDF

- 20 340 JP3KJP
- 21 336 JI3RLM
- 22 332 JR3OWV
- 23 324 JO3LTH
- 24 316 JH3PNJ
- 25 301 JN3VUE
- 26 287 JO3TAP
- 27 267 JA3FRA
- 28 264 JO3SAU
- 29 262 JN3VSA
- 30 253 JE3MVK
- 31 250 JG3PMB
- 32 239 JN3KWD
- 33 227 JO3DBB
- 34 214 JS3RIP
- 35 209 JN4VIG
- 36 201 JI1EQQ
- 37 200 JO3QUX
- 38 196 JP3WIL
- 39 194 JM3AVI
- 40 188 JP3OSW
- 41 187 JI3DXO
- 42 178 JP3BTY
- 43 170 JR3MFL
- 44 164 JE3MVE
- 164 JF3XNP
- 46 163 7N1KWT
- 47 159 JP3CUM

- 48 155 JP3TCF
- 49 149 JL3CEQ
- 50 147 JH3MUR
- 147 JO3VUQ
- 147 JS3WFD

51位以下は省略。

## トータルナンバーセクション

- 各局の延べ総交信局数です。
- 1 44925 JM3GVH
  - 2 36098 JL1BWG
  - 3 20637 JH3JFF
  - 4 6223 JO3ALU
  - 5 5217 JA3JCH
  - 6 1946 JK1VUZ
  - 7 1625 JN1RFY
  - 8 802 JG2FYY
  - 9 533 JI1CAY
  - 10 369 JS3UUU
  - 11 258 JG3KXY
  - 12 139 JK1MSI
  - 13 100 JL3VOG
  - 14 60 JA1JCA
  - 15 59 JF3XWX
  - 16 37 JK3HYW
  - 17 36 JJ5RBG
  - 18 27 JI3NXX

## 会員部門

- 1 1034 JM3GVH
- 2 984 JH3JFF
- 3 607 JA3JCH
- 4 417 JO3ALU
- 5 194 JM3AVI
- 6 125 JF3XWX
- 7 111 JS3UUU
- 8 109 JL3VOG
- 9 95 JI1TLL
- 10 88 JQ3MZL
- 11 69 JJ1KAE
- 12 62 JL3SGV
- 13 61 JJ4MEA
- 14 60 JL1BWG
- 60 JI3NXX
- 16 57 JH1QZW
- 17 51 JO3TQR
- 18 49 7M3LKF
- 19 39 JK3HYW
- 20 37 JA1JCA

# 勤務評定セクション

●各局の活動開始年月から集計月の前月までの総月数と実動した月数との比率です。比率=[実動月数]÷[総月数]

比率 実/総 開始年月

1	JJ5RBG	0.833	15/18	2024:12
2	JH3JFF	0.826	295/357	1996:09
3	JG3KXY	0.693	140/202	2009:08

4	JL1BWG	0.614	251/409	1992:05
5	JM3GVH	0.495	245/495	1985:03
6	JG2FYY	0.466	81/174	2011:12
7	JA3JCH	0.461	231/501	1984:09
8	JS3UUU	0.457	127/278	2003:04
9	JO3ALU	0.377	106/281	2003:01
10	JK3HYW	0.364	24/66	2020:12
11	JK1MSI	0.278	5/18	2024:12
12	JK1VUZ	0.253	24/95	2018:07
13	JL3VOG	0.181	63/349	1997:05
14	JN1RFY	0.154	35/228	2007:06

15	JM4ABR	0.153	24/157	2013:05
16	J11CAY	0.115	41/358	1996:08
17	JF3XWX	0.074	7/94	2018:08
18	J03QWC	0.073	8/109	2017:05
19	JA1JCA	0.067	27/403	1992:11
20	J13NXX	0.061	13/213	2008:09
21	JQ3DRL	0.036	2/56	2021:10
22	JL1KBS	0.034	6/176	2011:10
23	JK1NRL	0.028	4/144	2014:06
24	JH1HRT	0.021	14/682	1969:08

# 特記ランキング

(レピート部門)

●山ごと日ごとの単一化はせず全ての交信が対象です。

## 1 1.9: CW

1	3	JG2FYY
---	---	--------

## 2 3.5: AM

1	1	JM3GVH
---	---	--------

## 3 3.5: CW

1	46	JG2FYY
---	----	--------

## 4 3.5: SSB

1	63	JM3GVH
2	3	JG2FYY

## 5 7: AM

1	6	JM3GVH
2	1	JO3ALU

## 6 7: CW

1	2720	JO3ALU
2	295	JG2FYY
3	42	JA1JCA
4	24	JN1RFY
5	3	JM3GVH

## 7 7: SSB

1	14214	JM3GVH
2	951	JO3ALU
3	435	JA3JCH
4	391	JH3JFF
5	36	JN1RFY
6	30	JG2FYY
7	28	JS3UUU
8	13	J11CAY
9	8	JA1JCA
10	2	JK1VUZ

## 8 10: CW

1	38	JG2FYY
2	16	JN1RFY

## 9 14: CW

1	2	JG2FYY
---	---	--------

## 10 18: CW

1	120	JO3ALU
2	6	JG2FYY
1	5	JK1VUZ

## 11 18: SSB

1	851	JM3GVH
2	192	JO3ALU
3	87	JN1RFY
4	2	JK1VUZ
5	1	JH3JFF

## 12 21: AM

1	1	JL1BWG
---	---	--------

## 13 21: CW

1	196	JO3ALU
2	38	JK1VUZ
3	27	JN1RFY
2	2	JG2FYY

## 14 21: SSB

1	927	JL1BWG
2	574	JM3GVH
3	153	JN1RFY
4	79	JO3ALU
5	60	JA3JCH
6	29	JH3JFF
7	8	JS3UUU
8	6	JK1VUZ
9	4	JG2FYY
4	1	J11CAY

## 15 24: CW

1	21	JO3ALU
---	----	--------

## 16 24: SSB

1	156	JM3GVH
2	35	JN1RFY
3	21	JO3ALU

## 17 28: AM

1	9	JM3GVH
2	1	JO3ALU

## 18 28: CW

1	74	JN1RFY
2	41	JO3ALU
3	13	JK1VUZ
4	1	JG2FYY

## 19 28: SSB

1	173	JN1RFY
2	66	JM3GVH
3	8	JO3ALU

## 20 29: FM

1	61	JO3ALU
2	53	JM3GVH

## 21 50: AM

1	1116	JL1BWG
2	15	JH3JFF
3	11	JM3GVH
4	2	JH1HRT
5	1	JG2FYY
1	1	JK1VUZ
1	1	JO3ALU

## 22 50: CW

1	172	JK1VUZ
2	109	JO3ALU
3	30	JN1RFY
4	11	JG2FYY
5	1	JM3GVH

## 24 50: DV

1	1	JM3GVH
---	---	--------

## 24 50: FM

1	249	JH3JFF
2	16	JM3GVH
3	8	JA3JCH
4	7	JO3ALU
5	3	JL1BWG
6	2	JG2FYY
7	1	J11CAY
1	1	JS3UUU

## 25 50: SSB

1	12726	JL1BWG
2	2532	JM3GVH
3	390	JA3JCH
4	373	JN1RFY
5	335	JO3ALU
6	238	JK1VUZ
7	228	J11CAY
8	71	JS3UUU
9	34	JH3JFF
10	16	JG2FYY
11	12	JH1HRT

## 26 144: AM

1	24	JL1BWG
2	9	JM3GVH
3	2	JG2FYY
2	2	JH3JFF

## 27 144: CW

1	86	JG2FYY
2	85	JK1VUZ
3	12	JO3ALU
4	2	JN1RFY
5	1	JM3GVH

## 28 144: DV

1	1	JM3GVH
---	---	--------

## 29 144: FM

1	483	JH3JFF
2	211	JM3GVH
3	83	JG2FYY
4	26	JL1BWG
5	25	JM4ABR
6	18	J11CAY
7	13	JO3ALU
8	3	JK1VUZ
9	2	JA3JCH
10	1	JJ5RBG

## 30 144: SSB

1	6226	JM3GVH
2	2301	JL1BWG
3	2114	JH3JFF
4	298	JN1RFY
5	241	JO3ALU
6	172	JA3JCH
7	85	JG2FYY
8	75	JK1VUZ
9	15	JS3UUU
10	2	JK3HYW

## 31 430: AM

1	53	JL1BWG
2	8	JM3GVH
3	2	JO3ALU

## 32 430: CW

1	352	JK1VUZ
2	3	JG2FYY
3	1	JM3GVH
1	1	JO3ALU

## 33 430: DV

1	473	JM3GVH
---	-----	--------

## 2 1 JH3JFF

## 34 430: FM

1	19166	JM3GVH
2	17309	JH3JFF
3	16684	JL1BWG
4	4146	JA3JCH
5	1087	JO3ALU
6	637	JK1VUZ
7	258	JG3KXY
8	246	JS3UUU
9	197	JN1RFY
10	173	J11CAY
11	139	JK1MSI
12	100	JL3VOG
13	83	JG2FYY
14	59	JF3XWX
15	35	JJ5RBG
	35	JK3HYW
17	27	J13NXX
18	22	J03QWC
19	13	JL1KBS
20	12	JQ3DRL
21	10	JA1JCA
22	4	JK1NRL
23	2	JM4ABR

## 35 430: SSB

1	100	JN1RFY
2	48	JM3GVH
3	35	JK1VUZ
4	9	JH3JFF
5	4	JA3JCH
4	4	JL1BWG
7	3	JO3ALU

## 36 1200: CW

1	16	JK1VUZ
---	----	--------

## 37 1200: FM

1	2233	JL1BWG
2	246	JK1VUZ
3	237	JM3GVH
4	86	J11CAY

## 38 1200: SSB

1	2	JK1VUZ
---	---	--------

## 39 2400: FM

1	6	J11CAY
2	5	JK1VUZ

## 40 5600: FM

1	4	J11CAY
---	---	--------

# ステップアップランキング

該当局がある部門のみ記載します。  
( )内の数字は達成前のデータです。

## <トータルランキング>

全山(A)級 100 山毎達成局  
2916(2864) JH1QZW(表彰局)

1000m 以上 2000m 未満(C)級 100 山  
毎達成局

710(694) JK1NRL  
401(399) JAOONO

100m 未満(D-Part2)級 20 山毎達成  
局

123(101) JH1QZW

市郡(E)級 20 回毎達成

321(319) JQ3MZL  
185(177) JK1VUZ  
41(35) JK1MSI

市(F)級 20 回毎達成

81(79) JK1NRL

郡(G)級 20 回毎達成

120(119) JM3AVI

新市郡級(20 回毎)

184(176) JK1VUZ  
41(35) JK1MSI

新市級(20 回毎)

80(78) JK1NRL

新郡級(20 回毎)

120(119) JM3AVI

## <特記部門>

1 位の局が 1000 以上は 100 毎、  
1000 未満 500 以上は 50 毎、500  
未満 100 以上は 25 毎、100 未満は  
5 毎に Step Up します。

1000 以上部門(100 毎)

1321(1274) 430FM JK1NRL  
220(199) 430FM JK1NAG

100 未満部門(5 毎)

58(52) 7FT8 JQ3MZL  
5(3) 430SSB JK1VUZ

## <Repeat 部門>

登山回数

Diamond Class(100 毎)  
4380(4295) 蘇鉄山 JH3JFF

Emerald Class(25 毎)

377(372) 国見山 JM3GVH  
100(96) 経ヶ岳 JL1BWG

Cat' Eye Class(10 毎)

14(0) 膳棚山 JM4ABR

## <Repeat 特記部門(全交信対象)>

1000 以上部門(100 毎)

19166(18956) 430FM JM3GVH  
16684(16139) 430FM JL1BWG  
14214(14143) 7SSB JM3GVH  
12726(12534) 50SSB JL1BWG  
2301(2237) 144SSB JL1BWG  
2233(2154) 1200FM JL1BWG  
2114(2031) 144SSB JH3JFF  
637(558) 430FM JK1VUZ  
238(187) 50SSB JK1VUZ

500 未満 100 以上部門(25 毎)

352(277) 430CW JK1VUZ  
25(11) 144FM JM4ABR

100 未満部門(10 毎)

85(64) 144CW JK1VUZ  
13(1) 28CW JK1VUZ

Repeat 交信相手(全交信対象)

High Major Class 1000 以上(100  
毎)

1508(1456) JI3KZD  
1501(1499) JS3LOW

Major Class 1000 未満 100 以上(50  
毎)

659(633) JO3AMB  
301(299) JN3VUE  
250(243) JG3PMB  
200(199) JO3QUX  
100(98) JF3GXQ

AAA Class 100 未満(20 毎)

80(79) JR4BXW  
61(48) JF3DME  
61(53) JJ4MEA  
61(59) JM1EKM  
60(58) JF3XSA  
60(59) JI3NXX  
60(58) JL3HNL  
47(39) JQ3GZG  
42(38) JJ1CCE  
41(39) JG1SMD  
41(39) JK1NLO  
40(39) 7M3EFK  
40(39) JA1GQC

23(19) JA1VVH

23(19) JL1RAL

22(19) 7K4NXX

22(19) JM3EZA

22(19) JO1VAP

21(18) JA1HOI

21(19) JA6GCF

21(19) JH1AVH

20(19) 7N2GKJ

20(19) JE1KRS

20(19) JE1OTN

20(19) JF1JXU

20(19) JG1PLA

20(19) JH1CHU

20(19) JH3HWH

20(19) JH3UGB

20(19) JI1MGP

20(19) JL1QYP

20(19) JL3VUL

20(15) JM1JAN

20(19) JO1RBE

20(19) JO7ADR

20(17) JR1UIE

## <交信相手局部門>

●巻末の移動地一覧の相手局毎の  
総数です。●表彰局は会員外局で  
す。●Step Up は 20 回毎です。

41(39) JG0AWE(表彰局)

20(19) 7K1CPT(表彰局)

20(18) JH1QUS(表彰局)

20(16) JN7ALX(表彰局)

## 昇進

A Claas(B Class)

11(8) JM1RNP

10(9) JA0GSO

10(8) JA7GBS

10(8) JF0RMQ

10(8) JJ1TUE

10(9) JK1NOU

10(9) JR7RFF

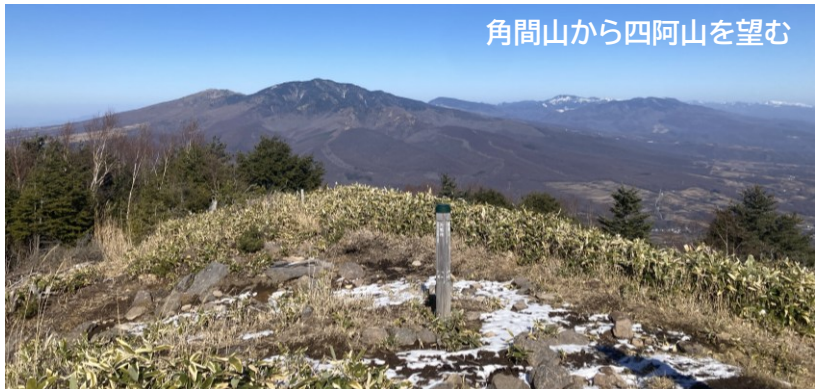
AA Claas(A Class)

20(19) 7K1CPT

20(18) JH1QUS

20(16) JN7ALX

角間山から四阿山を望む



# 山嵐番付

登った山の標高を合計した順位です

●実際とは異なる山ラン独特の役職が設定されています。

# 山嵐番付



100万mを越えると角界は卒業し位官を授けます。

太政官の要望により役力士は貴族階の官吏、侍従の兼務が出来ます。

- 1 JA1JCA 5,327,334m 正一位 太政大臣
- 2 7N1IAS 4,498,561m 正一位 左大臣(左近衛上級大将)
- 3 JI3NXK 3,594,009m 従一位 右大臣(右近衛上級大将)
- 4 JE1KQA 3,576,939m 正二位 内大臣(左近衛大将)
- 5 7K1CVP 3,120,934m 従二位 大納言(右近衛大将)
- 6 JH1QZW 2,495,178m 従二位 権大納言(左近衛権大将)
- 7 JK1NRL 1,874,515m 正三位 中納言(右近衛権大将)
- 8 7K4GQG 1,693,587m 正三位 権中納言(左近衛権大将補)
- 9 JL3SGV 1,630,323m 従三位 権小納言(右近衛権大将補)

以上公卿

(公卿昇格値:1,580,632m[有効山名合計値×0.1])

- 10 JR1SJJ 1,567,249m 従四位上 (左近衛上級中将)
- 11 JM3AVI 1,564,932m 従四位下 蔵人別当(右近衛上級中将)
- 12 JL3VOG 1,558,884m 従四位上 檢非違使別当(右近衛中将)
- 13 JH3JFF 1,524,799m 従四位下 中務卿(右近衛権中将)
- 14 JI1CAY 1,312,099m 正五位上 下総国守(右近衛上級少将)
- 15 JAOCNO 1,307,774m 正五位上 越後国守(左近衛権中将補)
- 16 JE9JPV 1,292,016m 正五位下 加賀国守(右近衛権中将補)
- 17 JJ00PV 1,283,045m 正五位下 信濃国守(左近衛上級少将)
- 18 JA1KXW 1,167,112m 従五位上 上野国守(左近衛少将)
- 19 JE3IQJ 1,147,049m 従五位上 和泉国守(右近衛少将)
- 20 JP2XLS 1,142,282m 従五位下 美濃国守(左近衛権少将)
- 21 JS3UUU 1,069,522m 従五位下 撰津国守(左近衛権少将補)
- 22 JF2HBH 1,060,076m 正六位上 伊豆国守(右近衛権少将)
- 23 JO1EEQ 1,057,426m 正六位上 下野国守(右近衛権少将補)

以上貴族

- 24 JH1RVX 974,301m 外正五位上
  - 25 JA3JCH 948,378m 外正五位下
  - 26 JG2FYY 887,836m 外従五位上
- 以上親方

- 27 JN1RFY 674,770m 東正横綱
- 28 7M3LKF 669,213m 西正横綱
- 29 JQ1HXF 617,265m 南正横綱
- 30 JJ1KAE 582,309m 北正横綱
- 31 JO2PWK 578,450m 東張出横綱
- 32 JAOLTH 522,806m 西張出横綱
- 33 JQ3MZL 510,454m 南張出横綱
- 34 JS2EZI 461,711m 北張出横綱
- 35 JK1VUZ 439,159m 東正大関

- 36 JF3XWX 397,245m 西正大関
- 37 JS2HMB 396,304m 南正大関
- 38 JK1RGA 391,370m 北正大関
- 39 JH1HRT 390,573m 東張出大関
- 40 JS1UEH 361,416m 西張出大関
- 41 7L1UGC 337,823m 南張出大関
- 42 JEONML 332,576m 北張出大関
- 43 JH5LMP 331,875m 東正関脇
- 44 JK1NAG 316,494m 西正関脇

- 45 JM4ABR 295,617m 南正関脇
  - 46 JN3PYI 286,181m 北正関脇
  - 47 JO3TQR 273,066m 東張出関脇
  - 48 JM4BHW 270,272m 西張出関脇
  - 49 JM3GVH 268,065m 南張出関脇
- 以上横綱三役(25万m以上)

- 50 JL1BWG 219,475m 東一枚目
- 51 JJ4MEA 218,756m 西一枚目
- 52 JE1FVX 192,890m 南一枚目
- 53 JG3KXY 178,796m 北一枚目
- 54 JK4FEL 153,056m 東二枚目
- 55 JJ1QPU 152,244m 西二枚目
- 56 JO3AWI 148,672m 南二枚目
- 57 7L1UGD 139,274m 北二枚目
- 58 JO2FKC 129,585m 東三枚目
- 59 JO3ALU 123,251m 西三枚目
- 60 JM1RNP 118,396m 南三枚目
- 61 JJ5RBG 92,189m 北三枚目
- 62 JO3QWC 79,167m 東四枚目
- 63 JK1MSI 78,978m 西四枚目
- 64 JL1KBS 64,649m 南四枚目
- 65 JK1EEE 63,919m 北四枚目

- 66 JK3HYW 57,792m 東五枚目
- 67 JO3AWH 39,879m 西五枚目以上幕内
- 68 JH1FVA 2,345m 十両一枚目
- 69 JR1KPS 1,857m 十両二枚目以上十両



ヤツウチグラ(三笠山)

下記の4部門は締め切り日より前の3か月間の活動状況です。

**直近月活動実績（ヤマラン部門）**（）内の数値は山数です。

2026-03-01（日）(7) JI3NXK(1) JJ5RBG(2) JK1MSI(1)  
JK1NRL(2) JK1VUZ(1)  
2026-03-06（金）(3) JK1VUZ(1) JQ3MZL(2)  
2026-03-07（土）(1) JK1VUZ(1)  
2026-03-08（日）(13) JJ5RBG(1) JK1MSI(1)  
JK1NAG(1) JK1NRL(5) JK1VUZ(1) JM3AVI(3)  
JM4ABR(1)  
2026-03-09（月）(3) JK1VUZ(1) JM3AVI(2)  
2026-03-11（水）(2) JAOCNO(2)  
2026-03-13（金）(4) JK1MSI(2) JM4BHW(2)  
2026-03-14（土）(3) JF3XWX(2) JI3NXK(1)  
2026-03-15（日）(10) JK1NAG(2) JK1NRL(6)  
JK1VUZ(2)  
2026-03-20（金）(5) JF3XWX(3) JK1NAG(2)  
2026-03-21（土）(10) JK1MSI(2) JK1NAG(2)  
JK1NRL(4) JM4ABR(2)  
2026-03-22（日）(6) JJ5RBG(1) JK1NRL(5)  
2026-03-23（月）(1) JK1NAG(1)  
2026-03-27（金）(1) JK1NRL(1)  
2026-03-28（土）(2) JK1NRL(1) JM4ABR(1)  
2026-03-29（日）(5) JJ5RBG(2) JM4ABR(1) JM4BHW(2)  
2026-04-01（水）(1) 7N1IAS(1)  
2026-04-02（木）(1) 7N1IAS(1)  
2026-04-03（金）(3) 7N1IAS(3)  
2026-04-05（日）(7) 7N1IAS(1) JF3XWX(1) JK1NAG(1)  
JK1NRL(3) JM4ABR(1)  
2026-04-06（月）(3) 7N1IAS(2) JM3AVI(1)  
2026-04-07（火）(1) 7N1IAS(1)  
2026-04-09（木）(1) 7N1IAS(1)  
2026-04-11（土）(2) JK1VUZ(2)  
2026-04-12（日）(6) JG3KXY(2) JK1NAG(1) JK1NRL(2)  
JK1VUZ(1)

2026-04-18（土）(6) JF3XWX(2) JK1NAG(1) JK1VUZ(1)  
JM3GVH(1) JQ3MZL(1)  
2026-04-19（日）(4) JJ5RBG(1) JK1NRL(2) JM3AVI(1)  
2026-04-20（月）(1) JK1VUZ(1)  
2026-04-24（金）(1) JAOCNO(1)  
2026-04-25（土）(1) JK1NAG(1)  
2026-04-26（日）(6) JI3NXK(1) JK1VUZ(3) JM4ABR(2)  
2026-04-28（火）(5) JF3XWX(1) JH1QZW(4)  
2026-04-29（水）(4) JH1QZW(4)  
2026-04-30（木）(8) JH1QZW(8)  
2026-05-01（金）(2) JH1QZW(2)  
2026-05-02（土）(14) JH1QZW(9) JI3NXK(2) JM4ABR(3)  
2026-05-03（日）(15) JH1QZW(10) JK1MSI(2)  
JK1NRL(3)  
2026-05-04（月）(9) JH1QZW(9)  
2026-05-05（火）(10) JF3XWX(3) JH1QZW(6) JJ5RBG(1)  
2026-05-06（水）(4) JK1MSI(1) JK1NAG(1) JM4ABR(2)  
2026-05-07（木）(2) JK1NRL(2)  
2026-05-09（土）(1) JM3AVI(1)  
2026-05-10（日）(11) JG3KXY(1) JJ5RBG(4) JK1VUZ(4)  
JM3AVI(2)  
2026-05-15（金）(3) JQ3MZL(3)  
2026-05-16（土）(5) JI3NXK(1) JK1MSI(4)  
2026-05-17（日）(10) JJ5RBG(2) JK1NRL(8)  
2026-05-18（月）(2) JAOCNO(2)  
2026-05-23（土）(4) JK1MSI(1) JK1VUZ(2) JM4ABR(1)  
2026-05-24（日）(6) JJ5RBG(1) JK1NRL(3) JM4ABR(1)  
JO3TQR(1)  
2026-05-26（火）(3) JK1MSI(3)  
2026-05-30（土）(1) JK1MSI(1)  
2026-05-31（日）(3) JO3TQR(3)

**直近月活動実績（レポート部門）**（）内の数値は交信数です。

2026-03-01（日）(32) JA3JCH(9) JH3JFF(2)  
JM3GVH(20) JM4ABR(1)  
2026-03-02（月）(2) JH3JFF(1) JJ5RBG(1)  
2026-03-03（火）(1) JH3JFF(1)  
2026-03-04（水）(1) JH3JFF(1)  
2026-03-05（木）(2) JH3JFF(1) JJ5RBG(1)  
2026-03-06（金）(1) JH3JFF(1)  
2026-03-07（土）(1) JH3JFF(1)  
2026-03-08（日）(53) JG3KXY(1) JH3JFF(1)  
JL1BWG(38) JM3GVH(13)  
2026-03-09（月）(1) JH3JFF(1)  
2026-03-10（火）(1) JH3JFF(1)  
2026-03-11（水）(1) JH3JFF(1)  
2026-03-12（木）(1) JH3JFF(1)  
2026-03-13（金）(1) JH3JFF(1)  
2026-03-14（土）(12) JH3JFF(1) JM3GVH(11)  
2026-03-15（日）(1) JM4ABR(1)  
2026-03-16（月）(1) JH3JFF(1)  
2026-03-17（火）(1) JH3JFF(1)  
2026-03-18（水）(1) JH3JFF(1)  
2026-03-19（木）(1) JH3JFF(1)  
2026-03-20（金）(5) JH3JFF(1) JM3GVH(4)  
2026-03-21（土）(2) JH3JFF(1) JJ5RBG(1)  
2026-03-22（日）(16) JA3JCH(8) JM3GVH(8)  
2026-03-23（月）(1) JH3JFF(1)  
2026-03-24（火）(1) JH3JFF(1)

2026-03-25（水）(1) JH3JFF(1)  
2026-03-26（木）(1) JH3JFF(1)  
2026-03-27（金）(1) JH3JFF(1)  
2026-03-28（土）(18) JH3JFF(1) JM3GVH(17)  
2026-03-29（日）(24) JA3JCH(10) JG3KXY(2)  
JM3GVH(12)  
2026-03-30（月）(1) JH3JFF(1)  
2026-04-01（水）(1) JH3JFF(1)  
2026-04-02（木）(1) JH3JFF(1)  
2026-04-03（金）(1) JH3JFF(1)  
2026-04-04（土）(2) JH3JFF(1) JM3GVH(1)  
2026-04-05（日）(4) JM3GVH(4)  
2026-04-06（月）(1) JH3JFF(1)  
2026-04-07（火）(1) JH3JFF(1)  
2026-04-08（水）(1) JH3JFF(1)  
2026-04-09（木）(1) JH3JFF(1)  
2026-04-10（金）(1) JH3JFF(1)  
2026-04-11（土）(47) JH3JFF(1) JL1BWG(32)  
JM3GVH(14)  
2026-04-12（日）(23) JH3JFF(1) JJ5RBG(1)  
JM3GVH(21)  
2026-04-13（月）(1) JH3JFF(1)  
2026-04-14（火）(1) JH3JFF(1)  
2026-04-15（水）(1) JH3JFF(1)  
2026-04-16（木）(1) JH3JFF(1)  
2026-04-17（金）(1) JH3JFF(1)

2026-04-18 (土) (2) JG3KXY(1) JH3JFF(1)
2026-04-19 (日) (13) JH3JFF(1) JM3GVH(12)
2026-04-20 (月) (1) JH3JFF(1)
2026-04-21 (火) (1) JH3JFF(1)
2026-04-22 (水) (1) JH3JFF(1)
2026-04-23 (木) (2) JH3JFF(2)
2026-04-24 (金) (1) JH3JFF(1)
2026-04-25 (土) (1) JH3JFF(1)
2026-04-26 (日) (19) JG3KXY(1) JM3GVH(18)
2026-04-27 (月) (1) JH3JFF(1)
2026-04-28 (火) (1) JH3JFF(1)
2026-04-29 (水) (28) JH3JFF(1) JJ5RBG(1) JM3GVH(26)
2026-04-30 (木) (1) JH3JFF(1)
2026-05-01 (金) (1) JH3JFF(1)
2026-05-02 (土) (3) JH3JFF(1) JM3GVH(2)
2026-05-03 (日) (111) JH3JFF(1) JJ5RBG(1) JL1BWG(98) JM3GVH(11)
2026-05-04 (月) (12) JH3JFF(1) JM3GVH(11)
2026-05-05 (火) (8) JH3JFF(1) JM3GVH(7)
2026-05-06 (水) (23) JH3JFF(1) JM3GVH(22)
2026-05-07 (木) (1) JH3JFF(1)
2026-05-08 (金) (1) JH3JFF(1)

2026-05-09 (土) (17) JH3JFF(1) JM3GVH(16)
2026-05-10 (日) (44) JA3JCH(2) JH3JFF(1) JM3GVH(41)
2026-05-11 (月) (1) JH3JFF(1)
2026-05-12 (火) (1) JH3JFF(1)
2026-05-13 (水) (2) JH3JFF(2)
2026-05-14 (木) (1) JH3JFF(1)
2026-05-15 (金) (9) JA3JCH(8) JH3JFF(1)
2026-05-16 (土) (5) JH3JFF(1) JM3GVH(4)
2026-05-17 (日) (82) JL1BWG(75) JM3GVH(7)
2026-05-18 (月) (1) JH3JFF(1)
2026-05-19 (火) (1) JH3JFF(1)
2026-05-20 (水) (1) JH3JFF(1)
2026-05-21 (木) (1) JH3JFF(1)
2026-05-22 (金) (1) JH3JFF(1)
2026-05-23 (土) (14) JH3JFF(1) JM3GVH(13)
2026-05-24 (日) (8) JM3GVH(8)
2026-05-25 (月) (1) JH3JFF(1)
2026-05-26 (火) (1) JH3JFF(1)
2026-05-27 (水) (1) JH3JFF(1)
2026-05-28 (木) (1) JH3JFF(1)
2026-05-29 (金) (1) JH3JFF(1)
2026-05-30 (土) (1) JH3JFF(1)
2026-05-31 (日) (1) JJ5RBG(1)

交信相手局直近ランキング (ヤマラン部門)

1 10 JA3WPN
2 4 JN7ALX
3 3 JM1RNP
JA9MJR
JA7ILI
JA1VVH
7 2 JQ7A0A

JQ3AJX
JL1BWG
JL1BSR
JJ1TUE
JH7RVS
JH7DGU
JH1QZW

JH1QUS
JG0PTE
JG0AWE
JFORMQ
JE3MQP
JA7XBA
JA7GBS

JA4IRJ
1 回局省略

<b>会員部門</b>
1 3 JM1RNP
2 2 JL1BWG
2 JH1QZW
4 1 JM4BHW
1 JJ5RBG

1 JJ4MEA
1 JI1TLL
1 JA3JCH

交信相手局直近ランキング (リピート部門)

1 52 JI3KZD
2 26 JO3AMB
3 13 JF3DME
4 8 JQ3GZG
5 7 JG3PMB
6 6 JI3RLM
7 5 JS3MXP
8 4 8N3X
4 JA3PYH
4 JO3LTH
4 JP3LVI
4 JR30WV
4 JS3UUU
14 3 JA3QOS
3 JA3WPN
3 JF3LCH
3 JG3ADL
3 JJ2IOA
3 JM1XSJ
3 JM3EZA
3 JO3IVK
3 JQ1CCT
3 JQ3BMR
3 JQ3MPT
3 JR1NNL
26 2 7K1PEO
2 8J30

2 JA1CCX
2 JA2VWG
2 JA3SWR
2 JA3XQO
2 JA6TEH
2 JA9DTV
2 JD1BNN
2 JE1BQF
2 JE1ECF
2 JE1VCW
2 JE3MHO
2 JE3MQP
2 JE3VRJ
2 JE4XDS
2 JF3GXQ
2 JF3XSA
2 JG3VOU
2 JG3WSE
2 JH1QVW
2 JH1TEB
2 JH3GIG
2 JI1CAZ
2 JI3BAP
2 JJ1CCE
2 JJ3NEH
2 JJ3QJI
2 JJ4MEA

2 JJ5IGZ
2 JJ6WWZ
2 JK1JJL
2 JK1NOU
2 JL1GJW
2 JL1RAL
2 JL3HNL
2 JL3PAS
2 JL3YSX
2 JM1JAN
2 JM3CHP
2 JM3GVH
2 JN3RAZ
2 JN3VUE
2 JN4WSC
2 JO1KBQ
2 JO2SYG
2 JO4KTT
2 JP1GRY
2 JP1RHZ
2 JP3KPX
2 JP3SHZ
2 JQ3BAK
2 JQ3BSV
2 JQ3FDH
2 JQ3MGM
2 JQ3ONB

2 JR2ITK
2 JR3MYP
2 JR3NDO
2 JS3LOW
2 JS30VK
1 回局省略
<b>会員部門</b>
1 4 JS3UUU
2 2 JM3GVH
2 JJ4MEA
4 1 JO3TQR
1 JM1RNP
1 JK1NRL
1 JJ5RBG
1 JI3NXX
1 JH3JFF
1 JH1QZW
1 JF2HBH
1 JA3JCH

